



Arhitektu Inženieru Grupa

KOKA BŪVKONSTRUKCIJU PROJEKTĒŠANA UN RAŽOŠANA

SIA "AIG-konstrukcijas", Reģ.Nr. 40103229913

"Bērzkalni", Ogres novads, Tīnūžu pagasts, LV-5052, tālr.: +371 29408051

www.aigkonstrukcijas.lv e-pasts: info@aigkonstrukcijas.lv

Nosaukums: Brīvdienu māja "Studio 50".

Adrese: Pierīga, Latvija.

Ēkas lektēstu grīdas laukums: ~ 50 + 33 m2

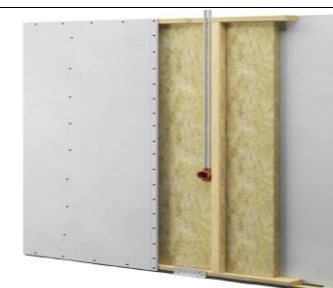
TĀME

MĀJA "STUDIO 50" (BRĪVDIENU MĀJAS rūpnīcas komplekts ar piegādi un montāžu)
(spēkā līdz 01.09.2023.)

<https://aigkonstrukcijas.lv/property/studio-50/>

Nr.	Darbu un materiālu nosaukums	Komplektācija	Vizualizācijas (vizualizācijas ir orientējošas)
1	Konstruēšanas darbs.	letverts.	
	Ēkas detalizētas konstrukcijas izstrāde, ražošanas dokumenti.	letverts. 750	
2	Ēkas 1 stāva ārsienas (H=2.5m).	letverts.	
	Dēļu apšuvums (horizontāls dēlis ar pusspundi ~18x146mm, ar smalki zāģētu fasādes virsmu (krāsots).	lebūvēts ražotnē.	
	Pretvēja membrāna (130 g.).	lebūvēts ražotnē.	
	Koka rāmis (C24, 145 mm).	lebūvēts ražotnē.	
	Starppaneļu blīvējošā lentā (Isover SKC-20) paneļu apakšā un starp paneļiem.	lebūvēts ražotnē.	
	Hidroizolācija paneļu apakšā (PE, 0,2mm).	lebūvēts ražotnē.	
	Siltumizolācija starp koka rāmi (minerālvate 145mm, λ=0,037 W/mk).	lebūvēts ražotnē.	
	Tvaika izolācija (PE, 0,2 mm).	lebūvēts ražotnē.	
	Latojums no iekšpuses horizontāli (45 mm).	lebūvēts ražotnē.	
	Siltumizolācija starp latām (minerālvate 45mm, λ=0,037 W/mk).	lebūvēts ražotnē.	
	Elektro kārbas rozetēm, slēdžiem un vadu caurules.	lebūvēts ražotnē.	
	OSB-3, pa visu sienu laukumu no vienas puses (12mm).	lebūvēts ražotnē.	
	Ģipškartona plāksņu apšuvums, 1 slānī (Norgips GKB, 12,5 mm).	lebūvēts ražotnē.	
	Logu komplekts. PVC Gealan 8000; Uvid~0,9 W/m2K, 3 stiklu pakete, rāmja krāsa balta.	lebūvēts ražotnē.	
	Ārurvis 1 gab. (PVC Gealan 8000; U~1.0 W/m2K, 3 stiklu pakete, rāmja krāsa ārpusē balta.	lebūvēts ražotnē.	
	Durvis uz terasi 1 gab. (PVC Gealan 8000; U~1.0 W/m2K, 3 stiklu pakete, rāmja krāsa ārpusē balta.	lebūvēts ražotnē.	
	Logu briestošā lentā (greenteQ montāžas lentā OMNIA BG1 73/6-20 antracīts)	lebūvēts ražotnē.	
	Iekšējā palodze LAMINTEX - Balta kokskaidu laminēta plātne B=250mm	Nokomplektēts atsevišķi.	
	Ārējās skārda palodzes, krāsa RR23.	lebūvēts ražotnē.	
	Logu un ārdurvju ailu iekšējā apdare (ģipškartons 12.5mm) .	lebūvēts ražotnē.	
	Dēļu apdare logiem un durvīm no ārpuses (dēlis 18x58mm, ar smalki zāģētu fasādes virsmu (krāsots).	lebūvēts ražotnē.	
Dēļu uzlikas ēkas stūriem un dēļu salaiduma vietās (dēlis 18x120mm, ar smalki zāģētu fasādes virsmu (krāsots).	Nokomplektēts atsevišķi.		
Gaisa ietilpdes vārsti sienās VTK 100 (2 gab.).	lebūvēts ražotnē.		
Paneļu montāžas elementi.	lebūvēts ražotnē.		
Konstrukcijas iepakojšana, sagatavošana transportēšanai.	letverts. 15820.58		

3	Ēkas 2 stāva ār sienas.	letverts.
	Dēļu apšuvums (horizontāls dēlis ar pusspundi ~18x146mm, ar smalki zāģētu fasādes virsmu (krāsots).	lebūvēts ražotnē.
	Pretvēja membrāna (130 g.).	lebūvēts ražotnē.
	Koka rāmis (C24, 145 mm).	lebūvēts ražotnē.
	Starppaneļu blīvējošā lenta (Isover SKC-20) paneļu apakšā un starp paneļiem.	lebūvēts ražotnē.
	Hidroizolācija paneļu apakšā (PE, 0,2mm).	lebūvēts ražotnē.
	Siltumizolācija starp koka rāmi (minerālvate 145mm, $\lambda=0,037$ W/mk).	lebūvēts ražotnē.
	Tvaika izolācija (PE, 0,2 mm).	lebūvēts ražotnē.
	Latojums no iekšpuses horizontāli (45 mm).	lebūvēts ražotnē.
	Siltumizolācija starp latām (minerālvate 45mm, $\lambda=0,037$ W/mk).	lebūvēts ražotnē.
	Elektro kārbas rozetēm, slēdžiem un vadu caurules.	lebūvēts ražotnē.
	OSB-3, pa visu sienu laukumu no vienas puses (12mm).	lebūvēts ražotnē.
	Ģipškartona plākšņu apšuvums, 1 slānī (Norgips GKB, 12,5 mm).	lebūvēts ražotnē.
	Logu komplekts. PVC Gealan 8000; Uvid~0,9 W/m ² K, 3 stiklu pakete, rāmja krāsa balta.	lebūvēts ražotnē.
	Logu birstošā lenta (greenteQ montāžas lenta OMNIA BG1 73/6-20 antracīts)	lebūvēts ražotnē.
	iekšējā palodze LAMINTEX - Balta kokskaidu laminēta plātne B=250mm	Nokomplektēts atsevišķi.
	Ārējās skārda palodzes, krāsa RR23.	lebūvēts ražotnē.
	Logu un ārdurvju ailu iekšējā apdare (ģipškartons 12.5mm) .	Nokomplektēts atsevišķi.
	Dēļu apdare logiem un durvīm no ārpuses (dēlis 18x58mm, ar smalki zāģētu fasādes virsmu (krāsots).	lebūvēts ražotnē.
	Dēļu uzlikas ēkas stūriem un dēļu salaiduma vietās (dēlis 18x120mm, ar smalki zāģētu fasādes virsmu (krāsots).	Nokomplektēts atsevišķi.
	Gaisa iepļūdes vārsti sienās VTK 100 (2 gab.).	lebūvēts ražotnē.
Paneļu montāžas elementi.	lebūvēts ražotnē.	
Konstrukcijas iepakošana, sagatavošana transportēšanai.	letverts.	
	2770.51	
4	Ēkas iekšējās starpsienas (rāmis 145 mm)	letverts.
	Ģipškartona plākšņu apšuvums no vienas puses, 1 slānī (Norgips GKB, 12,5 mm)	lebūvēts ražotnē.
	OSB-3, 12mm pa visu sienu laukumu no vienas puses.	lebūvēts ražotnē.
	Koka rāmis (145x45 c/c~600 mm)	lebūvēts ražotnē.
	Skaņas izolācija starp koka rāmi (dažāda izmēra un formas minerālvates atgriezumi)	lebūvēts ražotnē.
	Elektro kārbas rozetēm, slēdžiem un vadu caurules	lebūvēts ražotnē.
	Ģipškartona plākšņu apšuvums no vienas puses, 1 slānī (Norgips GKB, 12,5 mm)	lebūvēts ražotnē.
	Starppaneļu blīvējošā lenta (Isover SKC-20) paneļu apakšā un starp paneļiem	lebūvēts ražotnē.
	Paneļu montāžas elementi	lebūvēts ražotnē.
	Konstrukcijas iepakošana, sagatavošana transportēšanai	letverts.
		934.56
	Ēkas iekšējās starpsienas (rāmis 95 mm)	letverts.
	Ģipškartona plākšņu apšuvums no vienas puses, 1 slānī (Norgips GKB, 12,5 mm)	lebūvēts ražotnē.
	Koka rāmis (95x45 c/c~600 mm)	lebūvēts ražotnē.
	Skaņas izolācija starp koka rāmi (dažāda izmēra un formas minerālvates atgriezumi)	lebūvēts ražotnē.
Elektro kārbas rozetēm, slēdžiem un vadu caurules	lebūvēts ražotnē.	
Ģipškartona plākšņu apšuvums no vienas puses, 1 slānī (Norgips GKB, 12,5 mm)	lebūvēts ražotnē.	
Starppaneļu blīvējošā lenta (Isover SKC-20) paneļu apakšā un starp paneļiem	lebūvēts ražotnē.	
Paneļu montāžas elementi	lebūvēts ražotnē.	
Konstrukcijas iepakošana, sagatavošana transportēšanai	letverts.	
	1338.49	



	Jumta konstrukcija un griestu konstrukcija.	letverts.	
	Jumta seguma komplekts "BP 20B jumta profils, RR23, 0,45 mm Poliesters ", (Balex metal Vidzeme SIA)	Nokomplektēts atsevišķi.	
	Lietus ūdens noteksisstēma ar apaļām tehnēm un notekām , krāsa PUR, RR23	Nokomplektēts atsevišķi.	
	Sniega barjera uz jumta, virs ieejas durvīm, (cauruļveida), krāsa PUR, RR23, L=1.5m	Nokomplektēts atsevišķi.	
	Šķērslatojums virs kopnēm (32mm, c/c=500mm)	Nokomplektēts atsevišķi.	
	Garenlatojums virs spārēm (32 mm)	Nokomplektēts atsevišķi.	
	Difūzmembrāna virs spārēm	Nokomplektēts atsevišķi.	
	Jumta nesošās konstrukcijas (kopnes un spāres)	Nokomplektēts atsevišķi.	
	Siltumizolācija jumtam (minerālvate starp kopnēm un spārēm, $\lambda=0,037$ W/mk) (245 mm)	Nokomplektēts atsevišķi.	
5	OSB aizdares pie spārēm, siltumizolācijas noturēšana (siltumizolācijas daļai)	Nokomplektēts atsevišķi.	
	Tvaika izolācija slīpiem griestiem (0,2 mm)	Nokomplektēts atsevišķi.	
	Tvaika izolāciju līmējošā līmlenta	Nokomplektēts atsevišķi.	
	Retināts latojums griestiem (30mm, c/c=400mm)	Nokomplektēts atsevišķi.	
	Slīpo griestu apdare ar ģipškartonu (12.5mm).	Nokomplektēts atsevišķi.	
	Ēkas dzegļu apšuves dēļi (18x120 mm taisnstūrveida, ar smalki zāģētu fasādes virsmu (krāsots, __)	Nokomplektēts atsevišķi.	
	Ventilācijas izvadi virs jumta no virtuves zonas, vannasistabas un kanalizācija stāvvada (3 gab.) krāsa līdzīga jumta segumam.	Nokomplektēts atsevišķi.	
	Ventilācijas izvadu pieslēgumi, pagarinājumi līdz griestu līmenim.	Nokomplektēts atsevišķi.	
	Montāžas elementi jumtam un griestiem	Nokomplektēts atsevišķi.	
	Konstrukcijas iepakojšana, sagatavošana transportēšanai	letverts.	
		6335.38	
	Horizontāls pārsegums virs guļamistabām.	letverts.	
	Grīdas dēlis ar spundi (28x120, AB)	Nokomplektēts atsevišķi	
	Sijas griestiem virs guļamistabām, gaitēņa un vannasistabas (c/c~0.9m, nekrāsotas)	Nokomplektēts atsevišķi	
	Retināts latojums griestiem (30mm, c/c~400mm)	Nokomplektēts atsevišķi.	
	Griestu apdare ar ģipškartonu (12.5mm).	Nokomplektēts atsevišķi.	
	Koka kolonnas (2 gab. C24, ~135x145mm, nekrāsotas)	Nokomplektēts atsevišķi	
	Koka pasija pie kores (2 gab., C24, ~135x245mm, nekrāsotas)	Nokomplektēts atsevišķi	
		1590.79	
	Kopā:	29540.32	EUR bez PVN
	Materiālu sagāde, produkcijas iekraušana, ražošanas vadība:	886.21	EUR bez PVN
	Kopā bez PVN:	30426.53	EUR bez PVN
	PVN (21%):	6389.57	EUR
	Rūpnīcas komplekts kopā:	36816.10	EUR ar PVN



JUMTA SEGUMA PROFILS "BP20B"



Papildus piedāvājumi:

1	Būvprojekts (ēkas piesaiste zemes gabalam, ēkas teniskā pase, informācijas ievietošana Būvniecības informācijas sistēmā).	600.00	EUR ar PVN.
2	Pamatu izbūve: Plātņveida konstrukcija ar siltinājumu un inženiertīklu izvietošanu pamatu plātnē tajā skaitā silto grīdu apkures caurules. (Cena norādīta orientējoši, tā jāprecizē pirms konstrukciju pasūtīšanas).	10780.00	EUR ar PVN.
3	Rūpnīcas komplekta piegāde līdz būvlaukumam. Cena norādīta orientējoši Pierīgas reģionam, tā jāprecizē pirms konstrukciju pasūtīšanas.	484.00	EUR ar PVN.
4	Autoceltņa vai manipulatora pakalpojums. Cena norādīta orientējoši Pierīgas reģionam, tā jāprecizē pirms konstrukciju pasūtīšanas.	508.20	EUR ar PVN.
5	Rūpnīcas komplekta montāža (tikš samontēts viss, kas ir ietverts rūpnīcas komplektā. Cena norādīta orientējoši Pierīgas reģionam, tā jāprecizē pirms konstrukciju pasūtīšanas).	7392.04	EUR ar PVN.

VISS KOPĀ (Aptuveni !):

56580.34

EUR ar PVN.

Piezīmes:

- Šajā piedāvājumā atspoguļotās izmaksas nenodrošina māju pilnīgi gatavu apdzīvošanai. Izmaksās nav ietverts: ūdensapgādes tīkli, kanalizācijas tīkli, elektroapgādes tīkli, apkure, iekšējā nobeiguma apdare, iekšdurvis, dūmvads, teritorijas labiekārtošana, mēbeļējums gaisa rekuperācijas aprīkojums un cits aprīkojums.
- Papildus piedāvājumā norādītās cenas ir orientējošas, tās var mainīties atkarībā no būvlaukuma pieejamības, būvlaukuma topogrāfijas, ģeoloģiskiem apstākļiem, komunikāciju esamības un citiem būvniecību ietekmējošiem faktoriem.
- Pilnīgi pabeigtai mājai kopējās būvniecības izmaksas varētu sasniegt aptuveni 1100-1300 EUR/m2 (nerēķinot zemi, labiekārtošanu un mēbeļējumu).