



Arhitektu Inženieru Grupa

KOKA BŪVKONSTRUKCIJU PROJEKTĒŠANA UN RAŽOŠANA

SIA "AIG-konstrukcijas", Reģ.Nr. 40103229913

"Bērzkalni", Ogres novads, Tīnūžu pagasts, LV-5052, tālr.: +371 29408051

www.aigkonstrukcijas.lv e-pasts: info@aigkonstrukcijas.lv

Nosaukums: Dzīvojamā māja "Maija".

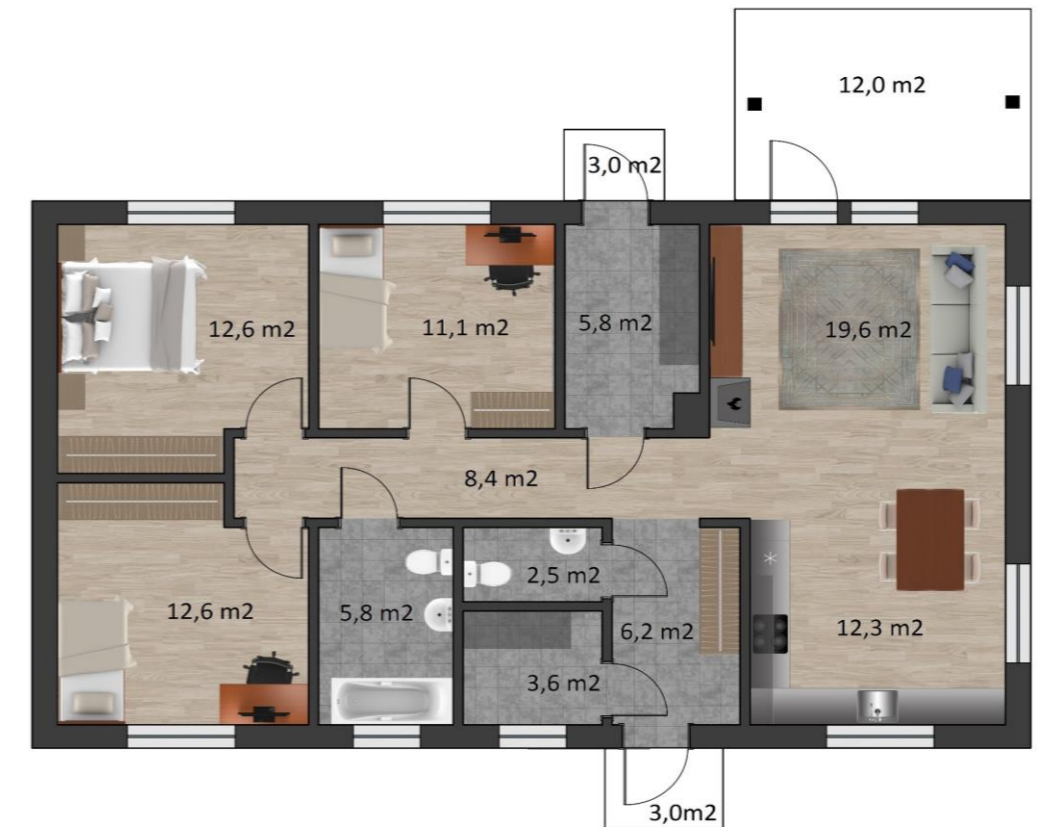
Adrese: Pierīga, Latvija.

Ēkas iekštelpu grīdas laukums: ~100 m²

Tēme izstrādāta: 08.02.2024.

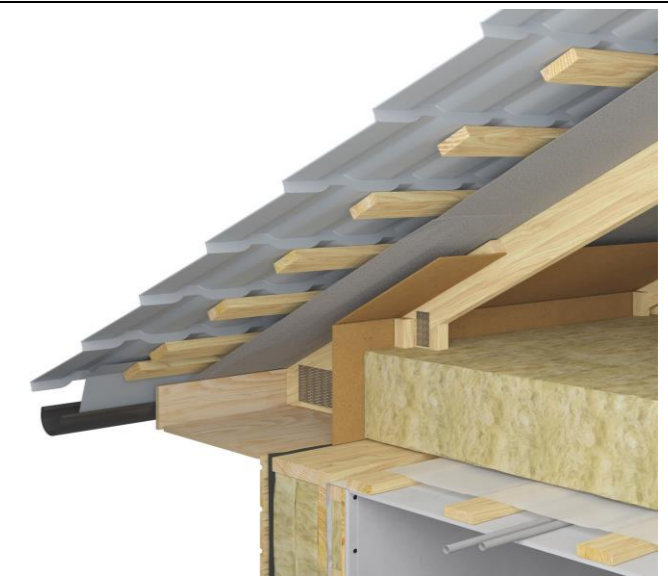
TĀME

Māja "MAIJA" (Rūpnīcas komplekts "PREMIUM" ar piegādi un montāžu)

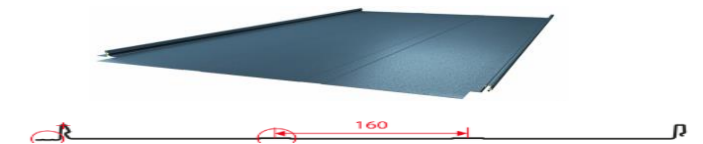


Nr.	Darbu un materiālu nosaukums	Komplektācija	Vizualizācijas (vizualizācijas ir orientējošas)
1	Konstruēšanas darbs.	letverts	
	Ēkas detalizētas konstrukcijas izstrāde, ražošanas dokumenti	letverts	
		1500	
2	Ēkas siltinātas ārsienas (H=2.7m)	letverts	
	Dēļu apšuvums (horizontāls dēlis ar pusspundi ~18x142mm, ar smalki zāģētu fasādes virsmu (krāsas tonis RAL7024)	lebūvēts ražotnē	
	Latojums no ārpusē (32 mm, impregnēts)	lebūvēts ražotnē	
	Grauzēju siets paneļu apakšā un augšā (Cinkots stūra aizsargprofils ~31 x ~31 x 0.4mm)	lebūvēts ražotnē	
	Pretvēja plāksne (Gyproc GTS9, 9,5mm)	lebūvēts ražotnē	
	Koka rāmis C24 (245x45 c/c~600 mm)	lebūvēts ražotnē	
	Bļivējošā lentā (Isover SKC-20) paneļu apakša un starp paneļiem	lebūvēts ražotnē	
	Hidroizolācija (PE, 0,2mm) paneļu apakšā	lebūvēts ražotnē	
	Siltumizolācija starp koka rāmi (minerālvate 245 mm, λ=0,037 W/mk)	lebūvēts ražotnē	
	Tvaika izolācija (PE, 0,2 mm)	lebūvēts ražotnē	
	Latojums no iekšpuses (45 mm)	lebūvēts ražotnē	
	Elektro kārbas rozetēm, slēdžiem un vadu caurules	lebūvēts ražotnē	
	Siltumizolācija starp latām (minerālvate 45 mm, λ=0,037 W/mk)	lebūvēts ražotnē	
	OSB-3, pa visu sienu laukumu (12 mm).	lebūvēts ražotnē	
	Ģipškartona plāksņu apšuvums iekšpusē 1 slānī (Norgips GKB, 12,5 mm)	lebūvēts ražotnē	
	Ārdurvis 1x2,1m, 2gab. Jeld-Wen FUNCTION LIGURIA, U≤0,8 w/m²K, krāsa (NCS S 7502-B).	lebūvēts ražotnē	
	Logu komplekts . PVC Gealan 9000; Uvid~0,8 W/m²K, 3 stiklu pakete, rāmja krāsa ārpusē un iekšpusē balts)	lebūvēts ražotnē	
	Durvis uz terasi 1 gab. (PVC Gealan 9000; U~0.8 W/m²K, 3 stiklu pakete, rāmja krāsa ārpusē un iekšpusē balts)	lebūvēts ražotnē	
	Logu un durvju briestošā lentā (greenteQ montāžas lentā OMNIA BG1 73/6-20)	lebūvēts ražotnē	
	Iekšējā palodze LAMINTEX - Balta kokskaidu laminēta plātne B=250mm	Nokomplektēts montāžai būvlaukumā	
	Ārējās skārda palodzes (krāsa PUR, RAL7024)	lebūvēts ražotnē	
	Ārējā apdare logiem un ārdurvīm (dēlis 18x58-120mm, ar smalki zāģētu fasādes virsmu (krāsots, krāsa RAL7024)	lebūvēts ražotnē	
	Iekšējā apdare logiem un ārdurvīm (ģipškartons 12,5 mm)	lebūvēts ražotnē	
Dēļu uzlikas ēkas stūriem un dēļu salaiduma vietās (dēlis 18x120-145mm, ar smalki zāģētu fasādes virsmu (krāsots, krāsa RAL7024)	Nokomplektēts montāžai būvlaukumā		
Gaisa iepļūdes vārsti ārsienās VTK 100 ar pelēku ārējo restīti un iepļūdes deflektoru (5 gab.)	lebūvēts ražotnē		
Paneļu montāžas elementi	lebūvēts ražotnē		
Konstrukcijas iepakojšana, sagatavošana transportēšanai	letverts		
	24869.73		
3	Ēkas ārsienas bēniņu telpā	letverts	
	Dēļu apšuvums (verikāls dēlis ar pusspundi ~18x142mm, ar smalki zāģētu fasādes virsmu (krāsas tonis RAL7024)	lebūvēts ražotnē	
	Vēja izolācijas membrāna 130g/m2 (0,6m augstumā, siltinājuma zonā).	lebūvēts ražotnē	
	Koka rāmis (95-145x45 c/c~600 mm)	lebūvēts ražotnē	
	Bēniņu durvis 1 gab. (koka konstrukcija ar dēļu apdari fasādes krāsā, ar aizbīdni un enģēm)	lebūvēts ražotnē	
	Paneļu montāžas elementi	lebūvēts ražotnē	
Konstrukcijas iepakojšana, sagatavošana transportēšanai	letverts		
	1728.30		
4	Ēkas iekšējās starpsienas (rāmis 95 mm)	letverts	
	Ģipškartona plāksņu apšuvums no vienas puses, 1 slānī (Norgips GKB, 12,5 mm)	lebūvēts ražotnē	
	OSB-3, pa visu sienu laukumu no vienas puses (12 mm).	lebūvēts ražotnē	
	Koka rāmis (95x45 c/c~600 mm)	lebūvēts ražotnē	
	Skaņas izolācija starp koka rāmi (minerālvate 50 mm, λ=0,037 W/mk)	lebūvēts ražotnē	
	Elektro kārbas rozetēm, slēdžiem un vadu caurules	lebūvēts ražotnē	
	OSB-3, pa visu sienu laukumu no otras puses (12 mm).	lebūvēts ražotnē	
	Ģipškartona plāksņu apšuvums no otras puses 1 slānī (Norgips GKB, 12,5 mm)	lebūvēts ražotnē	
	Bļivējošā lentā (Isover SKC-20) starp paneļiem	lebūvēts ražotnē	
	Hidroizolācija (PE, 0,2mm) paneļu apakšā	lebūvēts ražotnē	
	Paneļu montāžas elementi	lebūvēts ražotnē	
Konstrukcijas iepakojšana, sagatavošana transportēšanai	letverts		
	5856.19		

Jumta konstrukcija un griestu konstrukcija.		letverts	
5	Jumta seguma komplekts (ELEGANT, 25/510mm, 0.50mm, krāsa AlZn, ražotājs Balex metal Vidzeme SIA)	Nokomplektēts montāžai būvlaukumā	
	Lietus ūdens noteksisstēma ar apaļām tekņēm un notekām, krāsa AlZn	Nokomplektēts montāžai būvlaukumā	
	Sniega barjera uz jumta terase daļā, (cauruļveida), krāsa AlZn	Nokomplektēts montāžai būvlaukumā	
	Šķērslatojums virs kopnēm (impregnēts, 32mm, c/c=250mm)	Nokomplektēts montāžai būvlaukumā	
	Garenlatojums virs kopnēm (impregnēts, 32 mm)	Nokomplektēts montāžai būvlaukumā	
	Difūzmembrāna virs kopnēm 130 g/m2.	Nokomplektēts montāžai būvlaukumā	
	Jumta nesošās konstrukcijas (divslīpņu kopnes)	Nokomplektēts montāžai būvlaukumā	
	Koka laipa bēniņu telpā (~0,6m plata 32mm retināti dēļi, impregnēts)	Nokomplektēts montāžai būvlaukumā	
	Siltumizolācija griestos (beramā minerālvate 300mm, λ=0,040 W/mk)	Nokomplektēts montāžai būvlaukumā	
	Aizdares pie kopnēm un spārēm siltumizolācijas noturēšana (plāksnveida materiāls)	Nokomplektēts montāžai būvlaukumā	
	Tvaika izolācija (PE, 0,2 mm)	Nokomplektēts montāžai būvlaukumā	
	Tvaika izolāciju līmējošā līmlenta	Nokomplektēts montāžai būvlaukumā	
	Retināts latojums griestiem (30mm, c/c~400mm)	Nokomplektēts montāžai būvlaukumā	
	Ģipškartons stiprināts pie griestu latām (Norgips GKB, 12,5 mm)	Nokomplektēts montāžai būvlaukumā	
	Ēkas dzegu apšuves dēļi (18x120 mm taisnstūrveida, ar smalki zāģētu fasādes virsmu, krāsoti RAL7024) tajā skaitā virs terases	Nokomplektēts montāžai būvlaukumā	
	Koka kolonnas nojumei 2 gab. (līmkoks GL24h, krāsa RAL7024)	Nokomplektēts montāžai būvlaukumā	
	Koka pasija nojumei (krāsa RAL7024)	Nokomplektēts montāžai būvlaukumā	
	Montāžas elementi kolonnām (metāla, elektroķīmiski cinkoti)	Nokomplektēts montāžai būvlaukumā	
	Ventilācijas izvadi virs jumta no virtuves zonas un kanalizācija stāvvada (4 gab.) krāsa līdzīga jumta segumam.	Nokomplektēts montāžai būvlaukumā	
	Ventilācijas caurules ar veidgabaliem bēniņu telpā (caurules ar siltinājumu (D100 -160mm)	Nokomplektēts montāžai būvlaukumā	
Montāžas elementi jumtam un griestiem	Nokomplektēts montāžai būvlaukumā		
Konstrukcijas iepakošana, sagatavošana transportēšanai	letverts		
	14644.81		
	Kopā:	48599.03	EUR bez PVN
	Materiālu sagāde, produkcijas iekraušana, ražošanas vadība:	1457.97	EUR bez PVN
	Kopā bez PVN:	50057.00	EUR bez PVN
	PVN (21%) :	10511.97	EUR
	Rūpnīcas komplekts kopā:	60568.97	EUR ar PVN



JUMTA SEGUMA PROFILS



Papildus piedāvājumi:

1	Būvprojekts rūpnieciski ražotai ēkai (ēkas piesaiste zemes gabalam, arhitektūras, būvkonstrukciju sadaļas, energoefektivitātes rādītāji, informācijas ievietošana Būvniecības informācijas sistēmā). Nav ietverts ēkas inženiertīklu sadaļas.	1200.00	EUR ar PVN.
2	Pamatu izbūve: Plātņveida konstrukcija ar siltinājumu un inženiertīklu izvietošanu pamatu plātnē tajā skaitā silto grīdu apkures caurules. (Cena norādīta orientējoši, tā jāprecizē pirms konstrukciju pasūtīšanas).	23320.00	EUR ar PVN.
3	Rūpnīcas komplekta piegāde līdz būvlaukumam. Cena norādīta orientējoši Pierīgas reģionam, tā jāprecizē pirms konstrukciju pasūtīšanas.	968.00	EUR ar PVN.
4	Rūpnīcas komplekta montāža (tiks samontēts viss, kas ir ietverts rūpnīcas komplektā. Cena norādīta orientējoši Pierīgas reģionam, tā jāprecizē pirms konstrukciju pasūtīšanas).	14265.31	EUR ar PVN.

VISS KOPĀ (Aptuveni !):

100322.28

EUR ar PVN.

Piezīmes:

- Šajā piedāvājumā atspoguļotās izmaksas nenodrošina māju pilnīgi gatavu apdzīvošanai. Izmaksās nav ietverts: ūdensapgādes tīkli, kanalizācijas tīkli, elektroapgādes tīkli, apkure, iekšējā nobeiguma apdare, iekšdurvis, dūmvads, teritorijas labiekārtošana, mēbelējums gaisa rekuperācijas aprīkojums un cits aprīkojums.
- Papildus piedāvājumā norādītās cenas ir orientējošas, tās var mainīties atkarībā no būvlaukuma pieejamības, būvlaukuma topogrāfijas, ģeoloģiskiem apstākļiem, komunikāciju esamības un citiem būvniecību ietekmējošiem faktoriem.
- Pilnīgi pabaigtai mājai kopējās būvniecības izmaksas varētu sasniegt aptuveni 1100-1300 EUR/m2 (nerēķinot zemi, labiekārtošanu un mēbelējumu).