



Arhitektu Inženieru Grupa

KOKA BŪVKONSTRUKCIJU PROJEKTĒŠANA UN RAŽOŠANA

SIA "AIG-konstrukcijas", Reģ.Nr. 40103229913

"Bērzkalni", Ogres novads, Tīnūžu pagasts, LV-5052, tālr.: +371 29408051

www.aigkonstrukcijas.lv e-pasts: info@aigkonstrukcijas.lv

PREMIUM
komplekts

Nosaukums: Dzīvojamā māja "Klas hus".

Adrese: Pierīga, Latvija.

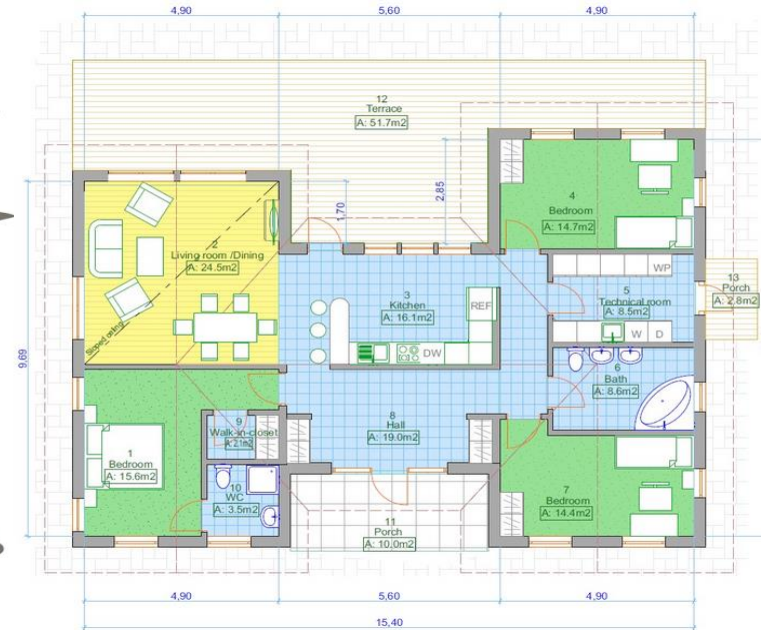
Ēkas lekštelpu grīdas laukums: ~129 m²

Tēme izstrādāta: 08.02.2024.

TĀME

MĀJA "KLAS HUS". (Rūpnīcas komplekts "PREMIUM" ar piegādi un montāžu)

<https://aigkonstrukcijas.lv/property/klas-hus/>







Nr	Darbu nosaukums	Komplektācija	Vizualizācijas (vizualizācijas ir orientējošas)
1	Konstruēšanas darbs.	letverts	
	Ēkas detalizētas konstrukcijas izstrāde, ražošanas dokumenti	letverts 1500	

Ēkas 1 stāva ārsienas		letverts
Dēļu apšuvums (horizontāls dēlis ar pusspundi ~18x142mm, ar smalki zāģētu fasādes virsmu (krāsas tonis RAL9005 un RAL9001)	leibūvēts ražotnē	
Latojums no ārpuses (32 mm, impregnēts)	leibūvēts ražotnē	
Grauzēju siets panelu apakšā un augšā (Cinkots stūra aizsargprofils)	leibūvēts ražotnē	
Pretvēja plātne (Gyproc GTS 9, 9.5mm)	leibūvēts ražotnē	
Koka rāmis (C24, 245mm)	leibūvēts ražotnē	
Starppanelu blīvējošā lentā (Isover SKC-20) panelu apakša un starp paneļiem	leibūvēts ražotnē	
Hidroizolācija panelu apakšā (PE, 0,2mm)	leibūvēts ražotnē	
Siltumizolācija starp koka rāmi (minerālvate 245mm, $\lambda=0,037$ W/mk)	leibūvēts ražotnē	
Tvaika izolācija (PE, 0,2 mm)	leibūvēts ražotnē	
Latojums no iekšpuses horizontāli (45 mm)	leibūvēts ražotnē	
Siltumizolācija starp latām (minerālvate 45mm, $\lambda=0,037$ W/mk)	leibūvēts ražotnē	
Elektro kārbas rozetēm, slēdžiem un vadu caurules	leibūvēts ražotnē	
OSB-3 plāknes pa visu sienu laukumu (12 mm).	leibūvēts ražotnē	
Ģipškartona plāksnes pa visu sienas laukumu (12,5 mm)	leibūvēts ražotnē 90%	
Ārdurvis galvenai ieejai 1 gab. (1x2.1m, Swedoor, ECO Function Elbe, krāsa NCSS0500-N , Stiklojums ar lietus dekoru).	leibūvēts ražotnē	
Ārdurvis uz terasi 1 gab. (1x2.1m, Swedoor, ECO Function Elbe, krāsa NCSS0500-N , Stiklojums ar lietus dekoru).	leibūvēts ražotnē	
Ārdurvis no mājssaimniecības telpas 1 gab. (1x2.1m, Swedoor, ECO Function Elbe, krāsa NCSS0500-N , Stiklojums ar lietus dekoru).	leibūvēts ražotnē	
Logu komplekts, PVC Gealan 9000; Uvid~0,8 W/m2K, 3 stiklu pakete, rāmja krāsa ārpusē balta un iekšpusē balta.	leibūvēts ražotnē	
Logu un durvju birstošā lentā (greenteQ montāžas lentā OMNIA BG1 73/6-20)	leibūvēts ražotnē	
Iekšējā palodze LAMINTEX - balta kokskaudu laminēta plātne B=250mm	Nokomplektēts montāžai būvlaukumā	
Ārējās skārda palodzes, krāsa RAL9005	leibūvēts ražotnē	
Dēļu apdare logiem un durvīm (dēlīslis 18x58-120mm, ar smalki zāģētu fasādes virsmu (krāsots, krāsa RAL9001)	leibūvēts ražotnē	
Dēļu uzlikas ēkas stūriem un dēļu salaiduma vietās (dēlis 18x120-145mm, ar smalki zāģētu fasādes virsmu (krāsots RAL9001)	Nokomplektēts montāžai būvlaukumā	
Panelu montāžas elementi	letverts	
Konstrukcijas iepakojšana, sagatavošana transportēšanai	letverts	
	35621.57	



Ēkas otrā līmeņa ārsiena		letverts
Dēļu apšuvums (horizontāls dēlis ar pusspundi ~18x142mm, ar smalki zāģētu fasādes virsmu (krāsas tonis RAL9005)	leibūvēts ražotnē	
Latojums no ārpuses (32 mm, impregnēts)	leibūvēts ražotnē	
Grauzēju siets panelu apakšā un augšā (Cinkots stūra aizsargprofils)	leibūvēts ražotnē	
Pretvēja plātne (Gyproc GTS 9, 9.5mm)	leibūvēts ražotnē	
Koka rāmis (C24, 245mm)	leibūvēts ražotnē	
Starppanelu blīvējošā lentā (Isover SKC-20) panelu apakša un starp paneļiem	leibūvēts ražotnē	
Siltumizolācija starp koka rāmi (minerālvate 245mm, $\lambda=0,037$ W/mk)	leibūvēts ražotnē	
Tvaika izolācija (PE, 0,2 mm)	leibūvēts ražotnē	
Latojums no iekšpuses horizontāli (45 mm)	leibūvēts ražotnē	
Siltumizolācija starp latām (minerālvate 45mm, $\lambda=0,037$ W/mk)	leibūvēts ražotnē	
Elektro kārbas rozetēm, slēdžiem un vadu caurules	leibūvēts ražotnē	
OSB-3 plāknes pa visu sienu laukumu (12 mm).	leibūvēts ražotnē	
Ģipškartona plāksnes pa visu sienas laukumu (12,5 mm)	leibūvēts ražotnē 90%	
Logi . PVC Gealan 9000; Uvid~0,8 W/m2K, 3 stiklu pakete, rāmja krāsa ārpusē balta un iekšpusē balta.	leibūvēts ražotnē	
Logu un durvju birstošā lentā (greenteQ montāžas lentā OMNIA BG1 73/6-20)	leibūvēts ražotnē	
Iekšējā palodze LAMINTEX - Balta kokskaudu laminēta plātne B=250mm	Nokomplektēts montāžai būvlaukumā	
Ārējās skārda palodzes, krāsa RAL9005	leibūvēts ražotnē	
Dēļu apdare logiem un durvīm (dēlīslis 18x120mm, ar smalki zāģētu fasādes virsmu (krāsots, krāsa RAL9001)	Nokomplektēts montāžai būvlaukumā	
Panelu montāžas elementi	letverts	
Konstrukcijas iepakojšana, sagatavošana transportēšanai	letverts	
	1562.43	



4	Ēkas siltinātas āršiena starp bēniņu telpu un dzīvojamo istabi	letverts	
	Vēja izolācijas plāksne no ārpuses (Gyproc GTS 9.5 mm).	lebūvēts ražotnē daļēji	
	Koka rāmis (C24, 245 mm)	lebūvēts ražotnē daļēji	
	Starppanelu blīvējošā lēta (Isover SKC-20) panelu apakša un starp paneliem	lebūvēts ražotnē daļēji	
	Siltumizolācija starp koka rāmi (minerālvate 245mm, $\lambda=0,037$ W/mk)	lebūvēts ražotnē daļēji	
	Tvaika izolācija (PE, 0,2 mm)	lebūvēts ražotnē daļēji	
	Latojums no iekšpuses horizontāli (45 mm)	lebūvēts ražotnē daļēji	
	Siltumizolācija starp latām (minerālvate 45mm, $\lambda=0,037$ W/mk)	lebūvēts ražotnē daļēji	
	Elektro kārbas rozetēm, slēdžiem un vadu caurules	lebūvēts ražotnē daļēji	
	OSB-3 plāksnes pa visu sienu laukumu (12 mm).	lebūvēts ražotnē daļēji	
	Ģipškartona plāksnes pa visu sienu laukumu (12,5 mm)	lebūvēts ražotnē daļēji	
	Panelu montāžas elementi	letverts	
	Konstrukcijas iepakošana, sagatavošana transportēšanai	letverts	
	383.25		
5	Ēkas nesiltinātas āršiena bēniņu telpai	letverts	
	Dēļu apšuvums (horizontāls dēlis ar pusspundi ~18x142mm, ar smalki zāģētu fasādes virsmu (krāsas tonis RAL9005)	lebūvēts ražotnē	
	Latojums no ārpuses (32 mm, impregnēts)	lebūvēts ražotnē	
	Koka rāmis (95-245 mm)	lebūvēts ražotnē	
	Graudzēju siets panelu apakšā un augšā (Cinkots stūra aizsargprofils)	lebūvēts ražotnē	
	Difūzmembrāna ~0.6m bēniņu siltinājuma daļā, 130g/m2	lebūvēts ražotnē	
	Bēniņu durvis 1 gab. (koka konstrukcija ar dēļu apdari fasādes krāsā, ar aizbīdni un engēm)	lebūvēts ražotnē	
	Panelu montāžas elementi	letverts	
	Konstrukcijas iepakošana, sagatavošana transportēšanai	letverts	
		1338.25	
6	Ēkas iekšējās starpsienas (rāmis 145 mm)	letverts	
	Ģipškartona plāksņu apšuvums no vienas puses, 1 slānī (Norgips GKB, 12,5 mm)	lebūvēts ražotnē 90%	
	OSB-3, pa visu sienu laukumu no vienas puses (12mm).	lebūvēts ražotnē	
	Koka rāmis (145x45mm, c/c~600 mm)	lebūvēts ražotnē	
	Koka pasija iebūvēta sienas konstrukcijā (Vizuāla telpā)	lebūvēts ražotnē	
	Skaņas izolācija starp koka rāmi (minerālvate) 100mm	lebūvēts ražotnē	
	Elektro kārbas rozetēm, slēdžiem un vadu caurules	lebūvēts ražotnē	
	OSB-3, pa visu sienu laukumu no otras puses (12mm).	lebūvēts ražotnē	
	Ģipškartona plāksņu apšuvums no otras puses, 1 slānī (Norgips GKB, 12,5 mm)	lebūvēts ražotnē 90%	
	Starppanelu blīvējošā lēta (Isover SKC-20) panelu apakša un starp paneliem	lebūvēts ražotnē	
	Hidroizolācija panelu apakšā (PE, 0,2mm)	lebūvēts ražotnē	
	Panelu montāžas elementi	letverts	
	Konstrukcijas iepakošana, sagatavošana transportēšanai	letverts	
	1322.26		
7	Ēkas iekšējās starpsienas (rāmis 95 mm)	letverts	
	Ģipškartona plāksņu apšuvums no vienas puses, 1 slānī (Norgips GKB, 12,5 mm)	lebūvēts ražotnē 90%	
	OSB-3, pa visu sienu laukumu no vienas puses (12mm).	lebūvēts ražotnē	
	Koka rāmis (95x45mm, c/c~600 mm)	lebūvēts ražotnē	
	Skaņas izolācija starp koka rāmi (minerālvate) 50mm	lebūvēts ražotnē	
	Elektro kārbas rozetēm, slēdžiem un vadu caurules	lebūvēts ražotnē	
	OSB-3, pa visu sienu laukumu no otras puses (12mm).	lebūvēts ražotnē	
	Ģipškartona plāksņu apšuvums no otras puses, 1 slānī (Norgips GKB, 12,5 mm)	lebūvēts ražotnē 90%	
	Starppanelu blīvējošā lēta (Isover SKC-20) panelu apakša un starp paneliem	lebūvēts ražotnē	
	Hidroizolācija panelu apakšā (PE, 0,2mm)	lebūvēts ražotnē	
	Panelu montāžas elementi	lebūvēts ražotnē	
	Konstrukcijas iepakošana, sagatavošana transportēšanai	letverts	
		5866.41	

Jumta konstrukcija un griestu konstrukcija.		letverts	
	Jumta seguma komplekts (ELEGANT 25/510mm, PUR/HDX, 0.50mm, RAL9005, (Balex metal Vidzeme SIA)	Nokomplektēts montāžai būvlaukumā	
	Lietus ūdens notek sistēma ar apaļām tekņēm un notekām, krāsa RAL9005	Nokomplektēts montāžai būvlaukumā	
	Sniega barjera uz jumta pie ieejas, (cauruļveida), krāsa RAL9005, L=25m	Nokomplektēts montāžai būvlaukumā	
	Šķērs latojums virs kopnēm (32x100mm, c/c=250mm, impregnēts)	Nokomplektēts montāžai būvlaukumā	
	Garenlatojums virs spārēm un kopnēm (32x48mm, impregnēts)	Nokomplektēts montāžai būvlaukumā	
	Difūzmembrāna 130g/m2, virs spārēm un kopnēm	Nokomplektēts montāžai būvlaukumā	
	Jumta nesošās konstrukcijas (kopnes un spāres)	Nokomplektēts montāžai būvlaukumā	
	Siltumizolācija virs horizontāliem griestiem (minerālvate 340mm, $\lambda=0,037$ W/mk, horizontālās virsmās 300mm, $\lambda=0,04$ W/mk)	Nokomplektēts montāžai būvlaukumā	
	Siltumizolācija virs slīpiem griestiem (minerālvate 450mm, $\lambda=0,037$ W/mk, horizontālās virsmās 300mm, $\lambda=0,04$ W/mk)	Nokomplektēts montāžai būvlaukumā	
8	Pretvēja aizdares pie spārēm un kopnēm, siltumizolācijas noturēšana	Nokomplektēts montāžai būvlaukumā	
	Tvaika izolācija griestiem (PE, 0,2 mm)	Nokomplektēts montāžai būvlaukumā	
	Tvaika izolāciju līmējošā līmlenta	Nokomplektēts montāžai būvlaukumā	
	Retināts latojums griestiem (30x95mm, c/c~400mm)	Nokomplektēts montāžai būvlaukumā	
	Ģipškartons stiprināts pie griestu latām (Norgips GKB, 12,5 mm)	Nokomplektēts montāžai būvlaukumā	
	Ēkas dzegu apšuves dēļi (18x120 mm taisnstūrveida, ar smalki zāģētu fasādes virsmu, krāsoti RAL9001)	Nokomplektēts montāžai būvlaukumā	
	Ventilācijas izvadi virs jumta no virtuves zonas, vannasistabas un kanalizācija stāvvada (2 gab.) krāsa līdzīga jumta segumam.	Nokomplektēts montāžai būvlaukumā	
	Ventilācijas caurules ar veidgabaliem bēniņu telpā (pītas skārda caurules ar siltinājumu (D100 -160mm)	Nokomplektēts montāžai būvlaukumā	
	Laipa bēniņu telpā (retināts dēļu klājs 600 mm plats)	Nokomplektēts montāžai būvlaukumā	
	Montāžas elementi jumtam un griestiem	letverts	
	Konstrukcijas iepakojšana, sagatavošana transportēšanai	letverts	
		19068.74	
	Kopā:	66662.90	EUR bez PVN
	Materiālu sagāde, produkcijas iekraušana, ražošanas vadība:	1999.89	EUR bez PVN
9	Kopā bez PVN:	68662.79	EUR bez PVN
	PVN (21%) :	14419.19	EUR
	Rūpnīcas komplekts kopā:	83081.97	EUR ar PVN



Papildus piedāvājumi:

1	Būvprojekts rūpnīciski ražotai ēkai (ēkas piesaiste zemes gabalam, arhitektūras, būvkonstrukciju sadaļas, energoefektivitātes rādītāji, informācijas ievietošana Būvniecības informācijas sistēmā). Nav ietverts ēkas inženiertīklu sadaļas.	1200.00	EUR ar PVN.
2	Pamatu izbūve: Plātņveida konstrukcija ar siltinājumu un inženiertīklu izvietošanu pamatu plātnē tajā skaitā silto grīdu apkures caurules. (Cena norādīta orientējoši, tā jāprecizē pirms konstrukciju pasūtīšanas).	34320.00	EUR ar PVN.
3	Rūpnīcas komplekta piegāde līdz būvlaukumam. Cena norādīta orientējoši Pierīgas reģionam, tā jāprecizē pirms konstrukciju pasūtīšanas.	1452.00	EUR ar PVN.
4	Rūpnīcas komplekta montāža (tiks samontēts viss, kas ir ietverts rūpnīcas komplektā. Cena norādīta orientējoši Pierīgas reģionam, tā jāprecizē pirms konstrukciju pasūtīšanas).	17379.05	EUR ar PVN.

VISS KOPĀ (Aptuveni !):

137433.02

EUR ar PVN.

Piezīmes:

- Šajā piedāvājumā atspoguļotās izmaksas nenodrošina māju pilnīgi gatavu apdzīvošanai. Izmaksās nav ietverts: ūdensapgādes tīkli, kanalizācijas tīkli, elektroapgādes tīkli, apkure, iekšējā nobeiguma apdare, iekšdurvis, dūmvads, teritorijas labiekārtošana, mēbeļējums gaisa rekuperācijas aprīkojums un cits aprīkojums.
- Papildus piedāvājumā norādītās cenas ir orientējošas, tās var mainīties atkarībā no būvlaukuma pieejamības, būvlaukuma topogrāfijas, ģeoloģiskiem apstākļiem, komunikāciju esamības un citiem būvniecību ietekmējošiem faktoriem.
- Pilnīgi pabeigtai mājai kopējās būvniecības izmaksas varētu sasniegt aptuveni no 1100-1300 EUR/m2 (nerēķinot zemi, labiekārtošanu un mēbeļējumu).