



Arhitektu Inženieru Grupa

KOKA BŪVKONSTRUKCIJU PROJEKTĒŠANA UN RAŽOŠANA

SIA "AIG-konstrukcijas", Reģ.Nr. 40103229913

"Bērzkalni", Ogres novads, Tīnūžu pagasts, LV-5052, tālr.: +371 29408051

www.aigkonstrukcijas.lv e-pasts: info@aigkonstrukcijas.lv

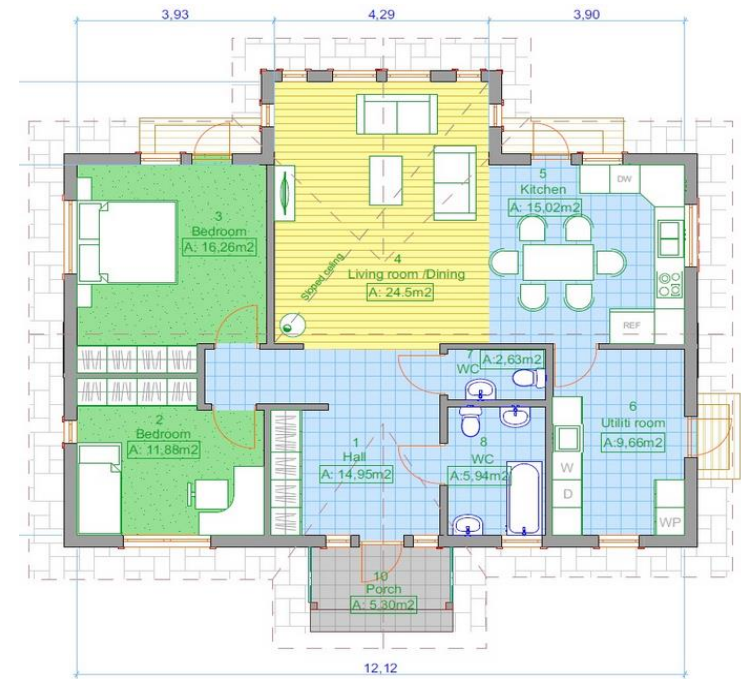
MULTI KOMPLEKTS

Nosaukums: Dzīvojamā māja "Meja hus".
Adrese: Pierīga, Latvija.
Ēkas lekštelpu grīdas laukums: ~100.5 m²
Tēme izstrādāta: 08.02.2024.



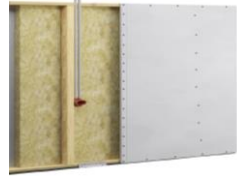

TĀME




MĀJA "MEJA HUS" (Rūpnīcas "MULTI" komplekts ar piegādi un montāžu)

<https://aigkonstrukcijas.lv/property/meja-hus/>



Nr.	Darbu un materiālu nosaukums	Komplektācija	Vizualizācijas (vizualizācijas ir orientējošas)
1	Konstruēšanas darbs.	1etverts	
	Ēkas detalizētas konstrukcijas izstrāde, ražošanas dokumenti	1etverts 1500	

2	Ēkas 1 stāva ār sienas	IETVERTS	
	Dēļu apšuvums (horizontāls un vertikāls dēlis ar pusspundi -18x142mm, ar smalki zāģētu fasādes virsmu (krāsas tonis TM 7233)	lebūvēts ražotnē	
	Latojums no ārpuses (32 mm, impregnēts)	lebūvēts ražotnē	
	Grauzēju siets paneļu apakšā un augšā (Cinkots stūra aizsargprofils)	lebūvēts ražotnē	
	Vēja izolācijas membrāna 130 g/m2	lebūvēts ražotnē	
	Koka rāmis (C24, 245 mm)	lebūvēts ražotnē	
	Starppaneļu blīvējošā lēta (Isover SKC-20) paneļu apakša un starp paneļiem	lebūvēts ražotnē	
	Hidroizolācija paneļu apakšā (PE, 0,2mm)	lebūvēts ražotnē	
	Siltumizolācija starp koka rāmi (minerālvate 245mm, $\lambda=0,037$ W/mk)	lebūvēts ražotnē	
	Tvaika izolācija (PE, 0,2mm)	lebūvēts ražotnē	
	Elektro kārbas rozetēm, slēdžiem un vadu caurules	lebūvēts ražotnē	
	Gipškartona plāksņu apšuvums, 1 slānī (īpaši izturīgā plāksne Knauf Blue, 12,5 mm).	lebūvēts ražotnē 90%	
	Logu komplekts. (PVC Gealan 9000; Uvid~0,8 W/m2K, 3 stiklu pakete, rāmja krāsa ārpusē un iekšpusē balta).	lebūvēts ražotnē	
	Durvis uz terasi divviru, 1 gab. (PVC Gealan 9000; U~0.8 W/m2K, 3 stiklu pakete, rāmja krāsa ārpusē un iekšpusē balta).	lebūvēts ražotnē	
	Ārdurvis galvenai ieejai un no tehniskās telpas, 2 gab. (Swedoor, ECO Classic Händel, NCSS0500-N).	lebūvēts ražotnē	
	Logu un durvju briedošā lēta (greenteQ montāžas lēta OMNIA BG1)	lebūvēts ražotnē	
	Iekšējā palodze LAMINTEX - Balta kokskaudu laminēta plātne B=250mm	Nokomplektēts montāžai būvlaukumā	
	Ārējās skārda palodzes (krāsa RAL7024)	lebūvēts ražotnē	
	Ārējā apdare logiem un ārdurvīm (dēlis 18x120mm, ar smalki zāģētu fasādes virsmu (krāsots, krāsas tonis Balts)	lebūvēts ražotnē	
	Iekšējā apdare logiem un ārdurvīm (gipškartona 12,5 mm)	lebūvēts ražotnē	
Dēļu uzlikas ēkas stūriem un dēļu salaiduma vietās (dēlis 18x120mm, ar smalki zāģētu fasādes virsmu (krāsots, krāsa TM 7233)	Nokomplektēts montāžai būvlaukumā		
Gaisa iepļūdes vārsti sienās VTK 100 ar baltu restīti un iepļūdes deflektoru (4 gab.)	lebūvēts ražotnē		
Paneļu montāžas elementi	lebūvēts ražotnē		
Konstrukcijas iepakojšana, sagatavošana transportēšanai	letverts 23320.89		
3	Ēkas galu ār sienas bēniņu talpā (2 gab.)	IETVERTS	
	Dēļu apšuvums (horizontāls un vertikāls dēlis ar pusspundi -18x142mm, ar smalki zāģētu fasādes virsmu (krāsas tonis TM 7233)	lebūvēts ražotnē	
	Pretvēja membrāna 130g/m2 (siltumizolācijas daļā)	lebūvēts ražotnē	
	Koka rāmis (95mm)	lebūvēts ražotnē	
	Bēniņu durvis 1 gab. (koka konstrukcija ar dēļu apdari fasādes krāsā, ar aizbīdni un engēm)	lebūvēts ražotnē	
	Paneļu montāžas elementi	lebūvēts ražotnē	
	Konstrukcijas iepakojšana, sagatavošana transportēšanai	letverts 1633.11	
4	Ēkas siena starp bēniņu telpu un dzīvojamo istabu	letverts	
	Gipškartona plāksņu apšuvums no vienas puses, 1 slānī (Norgips GKB, 12,5 mm)	lebūvēts ražotnē 90%	
	Tvaika izolācija (PE, 0,2 mm)	lebūvēts ražotnē	
	Koka rāmis	lebūvēts ražotnē	
	Siltumizolācija starp koka rāmi (minerālvate 290mm, $\lambda=0,037$ W/mk)	lebūvēts ražotnē	
	Pretvēja plāksne no bēniņu telpas puses (Gyproc GTS 9.5mm)	Nokomplektēts montāžai būvlaukumā	
	Montāžas elementi	lebūvēts ražotnē	
Konstrukcijas iepakojšana, sagatavošana transportēšanai	letverts 294.54		
5	Ēkas iekšējās starpsienas (rāmis 95 mm)	letverts	
	Gipškartona plāksņu apšuvums no vienas puses, 1 slānī (Norgips GKB, 12,5 mm)	lebūvēts ražotnē 90%	
	Koka rāmis (95mm)	lebūvēts ražotnē	
	Skaņas izolācija starp koka rāmi (minerālvate 50mm, $\lambda=0,037$ W/mk)	lebūvēts ražotnē	
	Elektro kārbas rozetēm, slēdžiem un vadu caurules	lebūvēts ražotnē	
	Gipškartona plāksņu apšuvums no vienas puses, 1 slānī (Norgips GKB, 12,5 mm)	lebūvēts ražotnē 90%	
	Starppaneļu blīvējošā lēta (Isover SKC-20) paneļu apakša un starp paneļiem	lebūvēts ražotnē	
	Hidroizolācija paneļu apakšā (PE, 0,2mm)	lebūvēts ražotnē	
	Paneļu montāžas elementi	lebūvēts ražotnē	
Konstrukcijas iepakojšana, sagatavošana transportēšanai	letverts 3025.61		

6	Ēkas iekšējās starpsienas (rāmis 145 mm)	letverts	
	Ģipškartona plākšņu apšuvums no vienas puses, 1 slānī (Norgips GKB, 12,5 mm)	lebūvēts ražotnē 90%	
	Koka rāmis (C24,145mm)	lebūvēts ražotnē	
	Skaņas izolācija starp koka rāmi (minerālvate 100mm, $\lambda=0,037$ W/mk)	lebūvēts ražotnē	
	Elektro kārbas rozetēm, slēdžiem un vadu caurules	lebūvēts ražotnē	
	Ģipškartona plākšņu apšuvums no otras puses, 1 slānī (Norgips GKB, 12,5 mm)	lebūvēts ražotnē 90%	
	Starppaneļu bīvējošā lentā (Isover SKC-20) paneļu apakša un starp paneļiem	lebūvēts ražotnē	
	Hidroizolācija paneļu apakšā (PE, 0,2mm)	lebūvēts ražotnē	
	Paneļu montāžas elementi	lebūvēts ražotnē	
	Konstrukcijas iepakojšana, sagatavošana transportēšanai	letverts	
	535.16		
7	Jumta konstrukcija un griestu konstrukcija.	letverts	
	Jumta seguma komplekts (Spektrum, 0.50mm, krāsa RAL7024, (Balex metal Vidzeme SIA)	Nokomplektēts montāžai būvlaukumā	
	Lietus ūdens noteksisstēma ar apajām tehnēm un notekām, krāsa PUR, RAL7024	Nokomplektēts montāžai būvlaukumā	
	Sniega barjēra uz jumtāpie ieejas, (caurulveida), krāsa RAL7024, L=1.5m	Nokomplektēts montāžai būvlaukumā	
	Šķērslatojums zem jumta seguma (impregnēts, 32mm)	Nokomplektēts montāžai būvlaukumā	
	Garenlatojums virs kopnēm (impregnēts, 32 mm)	Nokomplektēts montāžai būvlaukumā	
	Difūzmembrāna virs spārēm un kopnēm 130g/m2.	Nokomplektēts montāžai būvlaukumā	
	Jumta nesošās konstrukcijas (kopnes, spāres)	Nokomplektēts montāžai būvlaukumā	
	Koka pasija pie griestiem, starp virtuvi un dzīvojamā istabu (līmkoks, GL24H, vizuāla dzīvojamā telpā, nekrāsota)	Nokomplektēts montāžai būvlaukumā	
	Koka laipa bēniņu telpā (~0,6m plata 32mm retināti dēji, impregnēts)	Nokomplektēts montāžai būvlaukumā	
	Pretvēja plāksne ēkas slīpo grīstu daļā (Kokšķiedra)	Nokomplektēts montāžai būvlaukumā	
	Siltumizolācija starpa kopnēm, spārēm, kopnēm (minerālvate 300-400mm, $\lambda=0,040$ W/mk)	Nokomplektēts montāžai būvlaukumā	
	Aizdares pie spārēm un kopnēm, siltumizolācijas noturēšanai	Nokomplektēts montāžai būvlaukumā	
	Tvaika izolācija (PE, 0,2 mm)	Nokomplektēts montāžai būvlaukumā	
	Tvaika izolāciju līmējošā līmlenta	Nokomplektēts montāžai būvlaukumā	
	Retināts latojums griestiem (30mm, c/c~400mm)	Nokomplektēts montāžai būvlaukumā	
	Ģipškartons stiprināts pie griestu latām (Norgips GKB, 12,5 mm)	Nokomplektēts montāžai būvlaukumā	
	Ēkas dzegze apšuves dēļi (18x120 mm taisnstūrveida, ar smalki zāģētu fasādes virsmu, krāsas tonis Balts)	Nokomplektēts montāžai būvlaukumā	
	Ventilācijas izvadi virs jumta no virtuves zonas, vannasistabas un kanalizācija stāvvada (4 gab.) krāsa līdzīga jumta segumam.	Nokomplektēts montāžai būvlaukumā	
	Ventilācijas caurules ar veidgabaliem bēniņu telpā (caurules ar siltinājumu (D100 -160mm)	Nokomplektēts montāžai būvlaukumā	
Kopka kolonnas ieejas lievenim 90x95mm (saskrūvētas no 2 elementiem, krāsots fasādes krāsā)	Nokomplektēts montāžai būvlaukumā		
Koka pasijas ieejas lievenim (krāsots fasādes krāsā)	Nokomplektēts montāžai būvlaukumā		
Montāžas elementi jumtam un griestiem	Nokomplektēts montāžai būvlaukumā		
Konstrukcijas iepakojšana, sagatavošana transportēšanai	letverts		
	15490.27		
			JUMTA SEGUMA PROFILS
			
8	Kopā:	45799.58	EUR bez PVN
	Materiālu sagāde, produkcijas iekraušana, ražošanas vadība:	1373.99	EUR bez PVN
	Kopā bez PVN:	47173.57	EUR bez PVN
	PVN (21%) :	9906.45	EUR
	Rūpnīcas komplekts kopā:	57080.02	EUR ar PVN

Papildus piedāvājumi:

1	Būvprojekts rūpnieciski ražotai ēkai (ēkas piesaiste zemes gabalam, arhitektūras, būvkonstrukciju sadaļas, energoefektivitātes rādītāji, informācijas ievietošana Būvniecības informācijas sistēmā). Nav ietverts ēkas inženiertīklu sadaļas.	1200.00	EUR ar PVN.
2	Pamatu izbūve: Plātņveida konstrukcija ar siltinājumu un inženiertīklu izvietošanu pamatu plātnē tajā skaitā siilo grīdu apkures caurules. (Cena norādīta orientējoši, tā jāprecizē pirms konstrukciju pasūtīšanas).	23540.00	EUR ar PVN.
3	Rūpnīcas komplekta piegāde līdz būvlaukumam. Cena norādīta orientējoši Pierīgas reģionam, tā jāprecizē pirms konstrukciju pasūtīšanas.	968.00	EUR ar PVN.
4	Rūpnīcas komplekta montāža (tikš samontēts viss, kas ir ietverts rūpnīcas komplektā. Cena norādīta orientējoši Pierīgas reģionam, tā jāprecizē pirms konstrukciju pasūtīšanas).	14647.33	EUR ar PVN.

VISS KOPĀ (Aptuveni !):

97435.34

EUR ar PVN.

Piezīmes:

- Sajā piedāvājumā atspoguļotās izmaksas nenodrošina māju pilnīgi gatavu apdzīvošanai. Izmaksās nav ietverts: ūdensapgādes tīkli, kanalizācijas tīkli, elektroapgādes tīkli, apkure, iekšējā nobeiguma apdare, iekšdurvis, dūmvads, teritorijas labiekārtošana, mēbelējums gaisa rekuperācijas aprīkojums un cits aprīkojums.
- Papildus piedāvājumā norādītās cenas ir orientējošas, tās var mainīties atkarībā no būvlaukuma pieejamības, būvlaukuma topogrāfijas, ģeoloģiskiem apstākļiem, komunikāciju esamības un citiem būvniecību ietekmējošiem faktoriem.
- Pilnīgi pabaigtai mājai kopējās būvniecības izmaksas varētu sasniegt aptuveni 1100-1300 EUR/m² (nerēķinot zemi, labiekārtošanu un mēbelējumu).