



Arhitektu Inženieru Grupa

KOKA BŪVKONSTRUKCIJU PROJEKTĒŠANA UN RAŽOŠANA

SIA "AIG-konstrukcijas", Reģ.Nr. 40103229913

"Bērzkalni", Ogres novads, Tīnūžu pagasts, LV-5052, tālr.: +371 29408051

www.aigkonstrukcijas.lv e-pasts: info@aigkonstrukcijas.lv

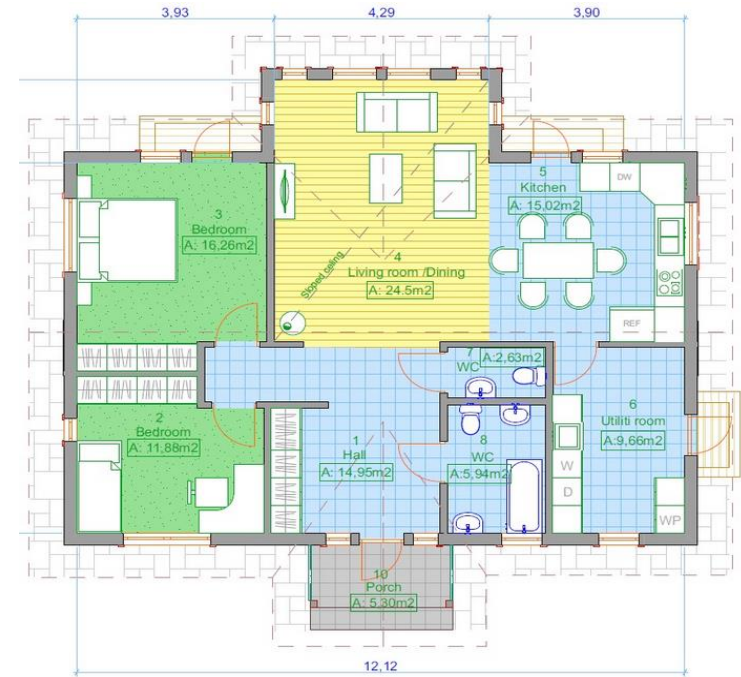
PREMIUM
komplekts

Nosaukums: Dzīvojamā māja "Meja hus".
Adrese: Pierīga, Latvija.
Ēkas lektelpu grīdas laukums: ~100.5 m²
Tēme izstrādāta: 08.02.2024.





TĀME

MĀJA "MEJA HUS" (Rūpnīcas komplekts "PREMIUM" ar piegādi un montāžu)

<https://aigkonstrukcijas.lv/property/meja-hus/>



Nr.	Darbu un materiālu nosaukums	Komplektācija	Vizualizācijas (vizualizācijas ir orientējošas)
1	Konstruēšanas darbs.	letverts	
	Ēkas detalizētas konstrukcijas izstrāde, ražošanas dokumenti	letverts 1500	

2	Ēkas 1 stāva ārsienas	IETVERTS	
	Dēļu apšuvums (horizontāls un vertikāls dēlis ar pusspundi ~18x142mm, ar smalki zāģētu fasādes virsmu (krāsas tonis TM 7233)	lebūvēts ražotnē	
	Latojums no ārpuses (32 mm, impregnēts)	lebūvēts ražotnē	
	Grauzēju siets paneļu apakšā un augšā (Cinkots stūra aizsargprofils)	lebūvēts ražotnē	
	Pretvēja plātne (Gyproc GTS9, 9.5mm)	lebūvēts ražotnē	
	Koka rāmis (C24, 245 mm)	lebūvēts ražotnē	
	Starppaneļu blīvējošā lēta (Isover SKC-20) paneļu apakšā un starp paneļiem	lebūvēts ražotnē	
	Hidroizolācija paneļu apakšā (PE, 0,2mm)	lebūvēts ražotnē	
	Siltumizolācija starp koka rāmi (minerālvate 245mm, λ=0,037 W/mk)	lebūvēts ražotnē	
	Tvaika izolācija (PE, 0,2mm)	lebūvēts ražotnē	
	Latojums no iekšpuses horizontāli (45mm)	lebūvēts ražotnē	
	Siltumizolācija starp latām (minerālvate 45mm, λ=0,037 W/mk)	lebūvēts ražotnē	
	Elektro kārbas rozetēm, slēdžiem un vadu caurules	lebūvēts ražotnē	
	OSB-3 plāksnes pa visu sienu laukumu (12 mm).	lebūvēts ražotnē	
	Ģipškartona plāksnes pa visu sienas laukumu (Norgips GKB, 12,5 mm)	lebūvēts ražotnē 90%	
	Logu komplekts. (PVC Gealan 9000; Uvid~0,8 W/m2K, 3 stiklu pakete, rāmja krāsa ārpusē un iekšpusē balta).	lebūvēts ražotnē	
	Durvis uz terasi divviru, 1 gab. (PVC Gealan 9000; U~0.8 W/m2K, 3 stiklu pakete, rāmja krāsa ārpusē un iekšpusē balta).	lebūvēts ražotnē	
	Ārdurvis galvenai ieejai un no tehnikās telpas, 2 gab. (Swedoor, ECO Classic Händel, NCSS0500-N).	lebūvēts ražotnē	
	Logu un durvju briestošā lēta (greenteQ montāžas lēta OMNIA BG1)	lebūvēts ražotnē	
	iekšējā palodze LAMINTEX - Balta kokskaidu laminēta plātne B=250mm	Nokomplektēts montāžai būvlaukumā	
Ārējās skārda palodzes (krāsa RAL7024)	lebūvēts ražotnē		
Ārējā apdare logiem un ārdurvīm (dēlisis 18x120mm, ar smalki zāģētu fasādes virsmu (krāsots, krāsas tonis Balts)	lebūvēts ražotnē		
iekšējā apdare logiem un ārdurvīm (ģipškartona 12,5 mm)	lebūvēts ražotnē		
Dēļu uzlikas ēkas stūriem un dēļu salaiduma vietās (dēlis 18x120mm, ar smalki zāģētu fasādes virsmu (krāsots, krāsa TM 7233)	Nokomplektēts montāžai būvlaukumā		
Gaisa iepļūdes vārsti sienās VTK 100 ar baltu restīti un iepļūdes deflektoru (4 gab.)	lebūvēts ražotnē		
Paneļu montāžas elementi	lebūvēts ražotnē		
Konstrukcijas iepakojšana, sagatavošana transportēšanai	letverts 25913.91		
3	Ēkas galu ārsienas bēniņu talpā (2 gab.)	IETVERTS	
	Dēļu apšuvums (horizontāls un vertikāls dēlis ar pusspundi ~18x142mm, ar smalki zāģētu fasādes virsmu (krāsas tonis TM 7233)	lebūvēts ražotnē	
	Pretvēja membrāna 130g/m2 (siltumizolācijas daļā)	lebūvēts ražotnē	
	Koka rāmis (95mm)	lebūvēts ražotnē	
	Bēniņu durvis 1 gab. (koka konstrukcija ar dēļu apdari fasādes krāsā, ar aizbīdni un enģēm)	lebūvēts ražotnē	
	Paneļu montāžas elementi	lebūvēts ražotnē	
	Konstrukcijas iepakojšana, sagatavošana transportēšanai	letverts 1726.08	
4	Ēkas siena starp bēniņu telpu un dzīvojamo istabu	letverts	
	Ģipškartona plāksņu apšuvums no vienas puses, 1 slānī (Norgips GKB, 12,5 mm)	lebūvēts ražotnē 90%	
	OSB-3, pa visu sienu laukumu no vienas puses (12mm).	lebūvēts ražotnē	
	Tvaika izolācija (PE, 0,2 mm)	lebūvēts ražotnē	
	Koka rāmis	lebūvēts ražotnē	
	Siltumizolācija starp koka rāmi (minerālvate 290mm, λ=0,037 W/mk)	lebūvēts ražotnē	
	Pretvēja plāksne no bēniņu telpas puses (Gyproc GTS 9.5mm)	Nokomplektēts montāžai būvlaukumā	
Montāžas elementi	lebūvēts ražotnē		
Konstrukcijas iepakojšana, sagatavošana transportēšanai	letverts 340.15		
5	Ēkas iekšējās starpsienas (rāmis 95 mm)	letverts	
	Ģipškartona plāksņu apšuvums no vienas puses, 1 slānī (Norgips GKB, 12,5 mm)	lebūvēts ražotnē 90%	
	OSB-3, 12mm pa visu sienu laukumu no vienas puses.	lebūvēts ražotnē	
	Koka rāmis (95mm)	lebūvēts ražotnē	
	Skaņas izolācija starp koka rāmi (minerālvate 50mm, λ=0,037 W/mk)	lebūvēts ražotnē	
	Elektro kārbas rozetēm, slēdžiem un vadu caurules	lebūvēts ražotnē	
	OSB-3, 12mm pa visu sienu laukumu no otras puses.	lebūvēts ražotnē	
	Ģipškartona plāksņu apšuvums no vienas puses, 1 slānī (Norgips GKB, 12,5 mm)	lebūvēts ražotnē 90%	
	Starppaneļu blīvējošā lēta (Isover SKC-20) paneļu apakšā un starp paneļiem	lebūvēts ražotnē	
	Hidroizolācija paneļu apakšā (PE, 0,2mm)	lebūvēts ražotnē	
Paneļu montāžas elementi	lebūvēts ražotnē		
Konstrukcijas iepakojšana, sagatavošana transportēšanai	letverts 4551.13		

6	Ēkas iekšējās starpsienas (rāmis 145 mm)	letverts	
	Gipškartona plākšņu apšuvums no vienas puses, 1 slānī (Norgips GKB, 12,5 mm)	lebūvēts ražotnē 90%	
	OSB-3, 12mm pa visu sienu laukumu no vienas puses.	lebūvēts ražotnē	
	Koka rāmis (C24,145mm)	lebūvēts ražotnē	
	Skaņas izolācija starp koka rāmi (minerālvate 100mm, $\lambda=0,037$ W/mk)	lebūvēts ražotnē	
	Elektro kārbas rozetēm, slēdžiem un vadu caurules	lebūvēts ražotnē	
	OSB-3, 12mm pa visu sienu laukumu no otras puses.	lebūvēts ražotnē	
	Gipškartona plākšņu apšuvums no otras puses, 1 slānī (Norgips GKB, 12,5 mm)	lebūvēts ražotnē 90%	
	Starppaneļu blīvējošā lēta (Isover SKC-20) paneļu apakša un starp paneļiem	lebūvēts ražotnē	
	Hidroizolācija paneļu apakšā (PE, 0,2mm)	lebūvēts ražotnē	
	Paneļu montāžas elementi	lebūvēts ražotnē	
Konstrukcijas iepakojšana, sagatavošana transportēšanai	letverts		
	725.04		
7	Jumta konstrukcija un griestu konstrukcija.	letverts	
	Jumta seguma komplekts (Spektrum, 0.50mm, krāsa RAL7024, (Balex metal Vidzeme SIA)	Nokomplektēts montāžai būvlaukumā	
	Lietus ūdens noteksisistēma ar apaļām tehnēm un notekām, krāsa PUR, RAL7024	Nokomplektēts montāžai būvlaukumā	
	Sniega barjera uz jumtāpie ieejas, (cauruļveida), krāsa RAL7024, L=1.5m	Nokomplektēts montāžai būvlaukumā	
	Šķērslatojums zem jumta seguma (impregnēts, 32mm)	Nokomplektēts montāžai būvlaukumā	
	Garenlatojums virs kopnēm (impregnēts, 32 mm)	Nokomplektēts montāžai būvlaukumā	
	Difūzmembrāna virs spārēm un kopnēm 130g/m2.	Nokomplektēts montāžai būvlaukumā	
	Jumta nesošās konstrukcijas (kopnes, spāres)	Nokomplektēts montāžai būvlaukumā	
	Koka pasija pie griestiem, starp virtuvi un dzīvojamā istabu (līmkoks, GL24H, vizuāla dzīvojamā telpā, nekrāsota)	Nokomplektēts montāžai būvlaukumā	
	Koka laipa bēniņu telpā (~0,6m plata 32mm retināti dēļi, impregnēts)	Nokomplektēts montāžai būvlaukumā	
	Pretvēja plāksne ēkas slīpo griestu daļā (Kokšķiedra)	Nokomplektēts montāžai būvlaukumā	
	Siltumizolācija starpa kopnēm, spārēm, kopnēm (minerālvate 300-400mm, $\lambda=0,040$ W/mk)	Nokomplektēts montāžai būvlaukumā	
	Aizdares pie spārēm un kopnēm, siltumizolācijas noturēšanai	Nokomplektēts montāžai būvlaukumā	
	Tvaika izolācija (PE, 0,2 mm)	Nokomplektēts montāžai būvlaukumā	
	Tvaika izolāciju līmējošā līmlenta	Nokomplektēts montāžai būvlaukumā	
	Retināts latojums griestiem (30mm, c/c~400mm)	Nokomplektēts montāžai būvlaukumā	
	Gipškartons stiprināts pie griestu latām (Norgips GKB, 12,5 mm)	Nokomplektēts montāžai būvlaukumā	
	Ēkas dzegļu apšuves dēļi (18x120 mm taisnstūrveida, ar smalki zāģētu fasādes virsmu, krāsas tonis Balts)	Nokomplektēts montāžai būvlaukumā	
	Ventilācijas izvadi virs jumta no virtuves zonas, vannasistabas un kanalizācija stāvvada (4 gab.) krāsa līdzīga jumta segumam.	Nokomplektēts montāžai būvlaukumā	
	Ventilācijas caurules ar veidgabaliem bēniņu telpā (caurules ar siltinājumu (D100 -160mm)	Nokomplektēts montāžai būvlaukumā	
	Kopka kolonnas ieejas lievenim 90x95mm (saskrūvētas no 2 elementiem, krāsots fasādes krāsā)	Nokomplektēts montāžai būvlaukumā	
Koka pasijas ieejas lievenim (krāsots fasādes krāsā)	Nokomplektēts montāžai būvlaukumā		
Montāžas elementi jumtam un griestiem	Nokomplektēts montāžai būvlaukumā		
Konstrukcijas iepakojšana, sagatavošana transportēšanai	letverts		
	15230.78		
	Kopā:	49987.08	EUR bez PVN
	Materiālu sagāde, produkcijas iekraušana, ražošanas vadība:	1499.61	EUR bez PVN
	Kopā bez PVN:	51486.70	EUR bez PVN
	PVN (21%) :	10812.21	EUR
	Rūpnīcas komplekts kopā:	62298.90	EUR ar PVN



JUMTA SEGUMA PROFILS



Papildus piedāvājumi:

1	Būvprojekts rūpnieciski ražotai ēkai (ēkas piesaiste zemes gabalam, arhitektūras, būvkonstrukciju sadaļas, energoefektivitātes rādītāji, informācijas ievietošana Būvniecības informācijas sistēmā). Nav ietverts ēkas inženiertīklu sadaļas.	1200.00	EUR ar PVN.
2	Pamatu izbūve: Plātņveida konstrukcija ar siltinājumu un inženiertīklu izvietojumu pamatu plātnē tajā skaitā silto grīdu apkures caurules. (Cena norādīta orientējoši, tā jāprecizē pirms konstrukciju pasūtīšanas).	23540.00	EUR ar PVN.
3	Rūpnīcas komplekta piegāde līdz būvlaukumam. Cena norādīta orientējoši Pierīgas reģionam, tā jāprecizē pirms konstrukciju pasūtīšanas.	968.00	EUR ar PVN.
4	Rūpnīcas komplekta montāža (tikš samontēts viss, kas ir ietverts rūpnīcas komplektā. Cena norādīta orientējoši Pierīgas reģionam, tā jāprecizē pirms konstrukciju pasūtīšanas).	14647.33	EUR ar PVN.

VISS KOPĀ (Aptuveni !):

102654.23

EUR ar PVN.

Piezīmes:

- Sajā piedāvājumā atspoguļotās izmaksas nenodrošina māju pilnīgi gatavu apdzīvošanai. Izmaksās nav ietverts: ūdensapgādes tīkli, kanalizācijas tīkli, elektroapgādes tīkli, apkure, iekšējā noibeiguma apdare, iekšdurvis, dūmvads, teritorijas labiekārtošana, mēbelējums gaisa rekuperācijas aprīkojums un cits aprīkojums.
- Papildus piedāvājumā norādītās cenas ir orientējošas, tās var mainīties atkarībā no būvlaukuma pieejamības, būvlaukuma topogrāfijas, ģeoloģiskiem apstākļiem, komunikāciju esamības un citiem būvniecību ietekmējošiem faktoriem.
- Pilnīgi pabeigtaij mājai kopējās būvniecības izmaksas varētu sasniegt aptuveni 1100-1300 EUR/m² (nerēķinot zemi, labiekārtošanu un mēbelējumu).