



Arhitektu Inženieru Grupa

KOKA BŪVKONSTRUKCIJU PROJEKTĒŠANA UN RAŽOŠANA

SIA "AIG-konstrukcijas", Reģ.Nr. 40103229913
"Bērzkalni", Ogres novads, Tīnūžu pagasts, LV-5052, tālr.: +371 29408051
www.aigkonstrukcijas.lv e-pasts: info@aigkonstrukcijas.lv

PREMIUM
komplekts

Nosaukums: Dzīvojamā māja "Norwei hus".

Adrese: Pierīga, Latvija.

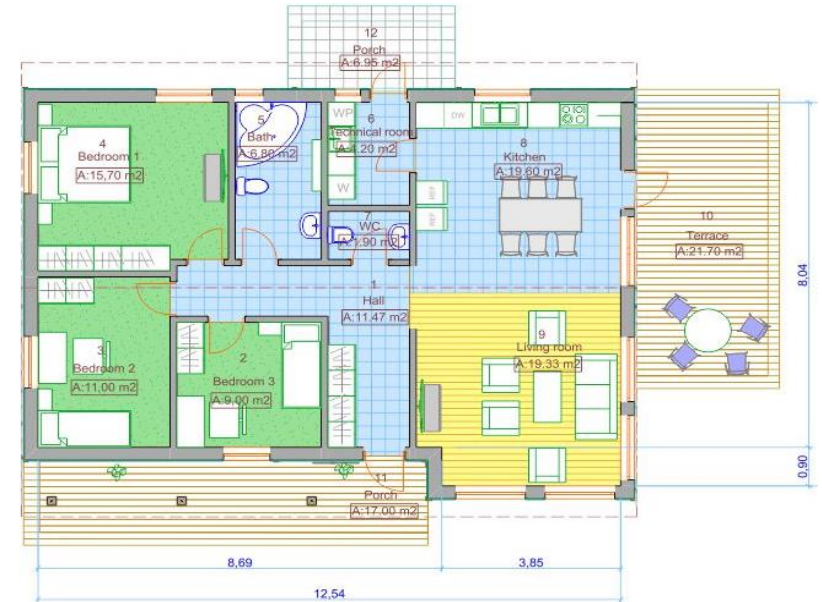
Ēkas iekštelpu grīdas laukums: ~100 m2

Tēme izstrādāta: 08.02.2024.

TĀME

MĀJA "NORWEI HUS" (Rūpnīcas komplekts "PREMIUM" ar piegādi un montāžu)

<https://aigkonstrukcijas.lv/property/norwei-hus/>



Nr	Darbu un materiālu nosaukums	Komplektācija	Vizualizācijas (vizualizācijas ir orientējošas)
1	Konstruēšanas darbs.	letverts	
	Ēkas detalizētas konstrukcijas izstrāde, ražošanas dokumenti	letverts	
		1500	

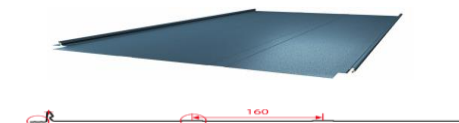
	Ēkas siltinātas ār sienas (H=2.7m)	letverts
2	Dēļu apšuvums (horizontāls dēlis ar pusspundi ~18x142mm, ar smalki zāģētu fasādes virsmu (krāsas tonis TM7833)	lebūvēts ražotnē
	Latojums no ārpusē (32mm, impregnēts)	lebūvēts ražotnē
	Grauzēju siets panelu apakšā un augšā (Cinkots stūra aizsargprofils ~31 x ~31 x 0.4mm)	lebūvēts ražotnē
	Pretvēja plātne (Gyproc GTS 9, 9.5mm)	lebūvēts ražotnē
	Koka rāmis (C24, 245x45 c/c~600 mm)	lebūvēts ražotnē
	Blīvējošā lentā (Isover SKC-20) panelu apakšā un starp paneļiem	lebūvēts ražotnē
	Hidroizolācija (PE, 0,2mm) panelu apakšā	lebūvēts ražotnē
	Siltumizolācija starp koka rāmi (minerālvate 245 mm, $\lambda=0,037$ W/mk)	lebūvēts ražotnē
	Tvaika izolācija (PE, 0,2 mm)	lebūvēts ražotnē
	Latojums no iekšpuses (45 mm)	lebūvēts ražotnē
	Elektro kārbas rozetēm, slēdžiem un vadu caurules	lebūvēts ražotnē
	Siltumizolācija starp latām (minerālvate 45 mm, $\lambda=0,037$ W/mk)	lebūvēts ražotnē
	OSB-3, pa visu sienu laukumu (12mm).	lebūvēts ražotnē
	Ģipškartona plākšņu apšuvums iekšpusē 1 slānī (Norgips GKB, 12,5 mm)	lebūvēts ražotnē 90%
	Ārdurvis 1x2,1m, 2gab., Swedoor, FUNCTION LIGURIA, $U\leq 0,8$ w/m ² *K, krāsa (NCS S0500-N).	lebūvēts ražotnē
	Logu komplekts . PVC Gealan 9000; Uvid~0,8 W/m ² K, 3 stiklu pakete, rāmja krāsa ārpusē un iekšpusē balts)	lebūvēts ražotnē
	Durvis uz terasi 1 gab. (PVC Gealan 9000; U~0.8 W/m ² K, 3 stiklu pakete, rāmja krāsa ārpusē un iekšpusē balts)	lebūvēts ražotnē
	Logu un durvju birstošā lentā (greenteQ montāžas lentā OMNIA BG1 73/6-20)	lebūvēts ražotnē
	Iekšējā palodze LAMINTEX - Balta kokskaudu laminēta plātne B=250mm	Nokomplektēts montāžai būvlaukumā
	Ārējās skārda palodzes (krāsa, RAL7024)	lebūvēts ražotnē
	Logu un ārdurvju ailu iekšējā apdare (ģipškartons 12.5mm)	lebūvēts ražotnē
Logu un ārdurvju ailu ārējā apdare (dēlis 18x58-120mm, ar smalki zāģētu fasādes virsmu (krāsots, krāsa balta)	lebūvēts ražotnē	
Dēļu uzlikas ēkas stūriem un dēļu salaiduma vietās (dēlis 18x120-145mm, ar smalki zāģētu fasādes virsmu (krāsots, krāsa balta)	Nokomplektēts montāžai būvlaukumā	
Panelu montāžas elementi	lebūvēts ražotnē	
Konstrukcijas iepakojšana, sagatavošana transportēšanai	letverts	
	25695.33	
3	Ēkas ār sienas bēniņu telpā (2 gab.)	letverts
	Dēļu apšuvums (horizontāls dēlis ar pusspundi ~18x142mm, ar smalki zāģētu fasādes virsmu (krāsas tonis TM7833)	lebūvēts ražotnē
	Vēja izolācijas membrāna (0,6m augstumā, siltinājuma zonā).	lebūvēts ražotnē
	Koka rāmis (95-145x45 c/c~600 mm)	lebūvēts ražotnē
	Bēniņu durvis 1 gab. (koka konstrukcija ar dēļu apdari fasādes krāsā, ar aizbīdni un enģēm)	lebūvēts ražotnē
	Panelu montāžas elementi	lebūvēts ražotnē
Konstrukcijas iepakojšana, sagatavošana transportēšanai	letverts	
	2484.18	
4	Ēkas iekšējās starpsienas (rāmis 95 mm)	letverts
	Ģipškartona plākšņu apšuvums no vienas puses, 1 slānī (Norgips GKB, 12,5 mm)	lebūvēts ražotnē 90%
	OSB-3, pa visu sienu laukumu no vienas puses (12mm).	lebūvēts ražotnē
	Koka rāmis (95x45 c/c~600 mm)	lebūvēts ražotnē
	Siltumizolācija starp koka rāmi (minerālvate 50 mm, $\lambda=0,037$ W/mk)	lebūvēts ražotnē
	Elektro kārbas rozetēm, slēdžiem un vadu caurules	lebūvēts ražotnē
	OSB-3, pa visu sienu laukumu no otras puses (12mm).	lebūvēts ražotnē
	Ģipškartona plākšņu apšuvums no otras puses 1 slānī (Norgips GKB, 12,5 mm)	lebūvēts ražotnē 90%
	Blīvējošā lentā (Isover SKC-20) starp paneļiem	lebūvēts ražotnē
	Hidroizolācija (PE, 0,2mm) panelu apakšā	lebūvēts ražotnē
Panelu montāžas elementi	lebūvēts ražotnē	
Konstrukcijas iepakojšana, sagatavošana transportēšanai	letverts	
	6605.17	



Jumta konstrukcija un griestu konstrukcija.		letverts	
5	Jumta seguma komplekts (ELEGANT, 25/510mm, 0.50mm, krāsa RAL7024, ražotājs Balex metal Vidzeme SIA)	Nokomplektēts montāžai būvlaukumā	
	Lietus ūdens notek sistēma ar apaļām tekņēm un notekām, krāsa RAL7024	Nokomplektēts montāžai būvlaukumā	
	Sniega barjera uz jumta terase daļā, (cauruļveida), krāsa RAL7024	Nokomplektēts montāžai būvlaukumā	
	Šķērslatojums virs kopnēm (impregnēts 32mm, c/c=250mm)	Nokomplektēts montāžai būvlaukumā	
	Garenlatojums virs kopnēm (impregnēts 32 mm)	Nokomplektēts montāžai būvlaukumā	
	Difūzmembrāna virs kopnēm 130 g/m2.	Nokomplektēts montāžai būvlaukumā	
	Jumta nesošās konstrukcijas (Koka kopnes, spāres)	Nokomplektēts montāžai būvlaukumā	
	Koka laipa bēniņu telpā (~0,6m plata 32mm retināti dēļi impregnēti)	Nokomplektēts montāžai būvlaukumā	
	Siltumizolācija griestos (beramā minerālvate 300mm, λ=0,040 W/mk)	Nokomplektēts montāžai būvlaukumā	
	Aizdares pie dzegs siltumizolācijas noturēšana (difūzmembrāna)	Nokomplektēts montāžai būvlaukumā	
	Tvaika izolācija (PE, 0,2 mm)	Nokomplektēts montāžai būvlaukumā	
	Tvaika izolāciju līmējošā līmlenta	Nokomplektēts montāžai būvlaukumā	
	Retināts latojums griestiem (30mm, c/c~400mm)	Nokomplektēts montāžai būvlaukumā	
	Ģipškartons 12,5mm stiprināts pie griestu latām	Nokomplektēts montāžai būvlaukumā	
	Ēkas dzegu apšuves dēļi (18x120 mm taisnstūrveida, ar smalki zāģētu fasādes virsmu, krāsoti TM7833), tai skaitā arī virs lieveņa horizontāliem griestiem.	Nokomplektēts montāžai būvlaukumā	
	Koka kolonnas nojumes sektoram 3 gab., (140x~145mm) krāsots balts.	Nokomplektēts montāžai būvlaukumā	
	Koka pasija nojumei (krāsots balts)	Nokomplektēts montāžai būvlaukumā	
	Montāžas elementi kolonnai un pasijām (metāla, elektroķīmiski cinkoti)	Nokomplektēts montāžai būvlaukumā	
	Ventilācijas izvadi virs jumta no virtuves zonas un kanalizācija stāvvada (2 gab.) krāsa līdzīga jumta segumam.	Nokomplektēts montāžai būvlaukumā	
	Ventilācijas caurules ar veidgabaliem bēniņu telpā (caurules ar siltinājumu (D100 -160mm)	Nokomplektēts montāžai būvlaukumā	
Montāžas elementi jumtam un griestiem	Nokomplektēts montāžai būvlaukumā		
Konstrukcijas iepakojšana, sagatavošana transportēšanai	letverts		
	15018.43		
6	Kopā:	51303.11	EUR bez PVN
	Materiālu sagāde, produkcijas iekraušana, ražošanas vadība:	1539.09	EUR bez PVN
	Kopā bez PVN:	52842.20	EUR bez PVN
	PVN (21%) :	11096.86	EUR
	Rūpnīcas komplekts kopā:	63939.06	EUR ar PVN



JUMTA SEGUMA PROFILS



Papildus piedāvājumi:

1	Būvprojekts rūpnīciski ražotai ēkai (ēkas piesaiste zemes gabalam, arhitektūras, būvkonstrukciju sadaļas, energoefektivitātes rādītāji, informācijas ievietošana Būvniecības informācijas sistēmā). Nav ietverts ēkas inženiertīklu sadaļas.	1200.00	EUR ar PVN.
2	Pamatu izbūve: Plātņveida konstrukcija ar siltinājumu un inženiertīklu izvietojumu pamatu plātnē tajā skaitā silto grīdu apkures caurules. (Cena norādīta orientējoši, tā jāprecizē pirms konstrukciju pasūtīšanas).	22000.00	EUR ar PVN.
3	Rūpnīcas komplekta piegāde līdz būvlaukumam. Cena norādīta orientējoši Pierīgas reģionam, tā jāprecizē pirms konstrukciju pasūtīšanas.	968.00	EUR ar PVN.
4	Rūpnīcas komplekta montāža (tiks samontēts viss, kas ir ietverts rūpnīcas komplektā. Cena norādīta orientējoši Pierīgas reģionam, tā jāprecizē pirms konstrukciju pasūtīšanas).	14435.08	EUR ar PVN.

VISS KOPĀ (Aptuveni !):

102542.14

EUR ar PVN.

Piezīmes:

- Šajā piedāvājumā atspoguļotās izmaksas nenodrošina māju pilnīgi gatavu apdzīvošanai. Izmaksās nav ietverts: ūdensapgādes tīkli, kanalizācijas tīkli, elektroapgādes tīkli, apkure, iekšējā nobeiguma apdare, iekšdurvis, dūmvads, teritorijas labiekārtošana, mēbelējums gaisa rekuperācijas aprīkojums un cits aprīkojums.
- Papildus piedāvājumā norādītās cenas ir orientējošas, tās var mainīties atkarībā no būvlaukuma pieejamības, būvlaukuma topogrāfijas, ģeoloģiskiem apstākļiem, komunikāciju esamības un citiem būvniecību ietekmējošiem faktoriem.
- Pilnīgi pabeigtai mājai kopējās būvniecības izmaksas varētu sasniegt aptuveni 1100-1300 EUR/m² (nerēķinot zemi, labiekārtošanu un mēbelējumu).