



Arhitektu Inženieru Grupa

KOKA BŪVKONSTRUKCIJU PROJEKTĒŠANA UN RAŽOŠANA

SIA "AIG-konstrukcijas", Reģ.Nr. 40103229913
"Bērzkalni", Ogres novads, Tīnūžu pagasts, LV-5052, tālr.: +371 29408051
www.aigkonstrukcijas.lv e-pasts: info@aigkonstrukcijas.lv

PREMIUM
komplekts

Nosaukums: Dzīvojamā māja "Rihard hus".

Adrese: Pierīga, Latvija.

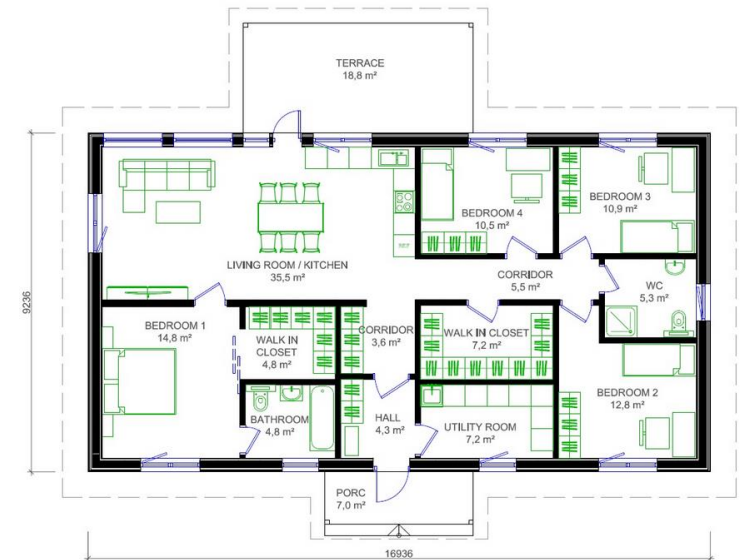
Ēkas leikstelpu grīdas laukums: ~129 m2

Tēme izstrādāta: 08.02.2024.





TĀME

MĀJA "RIHARD HUS" (Rūpnīcas komplekts "PREMIUM" ar piegādi un montāžu)

<https://aigkonstrukcijas.lv/property/rihard-hus/>



Nr.p. .k.	Darbu un materiālu nosaukums	Komplektācija	Vizualizācijas (vizualizācijas ir orientējošas)
1	Konstruēšanas darbs.	1etverts	
	Ēkas detalizētas konstrukcijas izstrāde, ražošanas dokumenti	1etverts 1500	

2	Ēkas 1 stāva ārsienas	IETVERTS	
	Dēļu apšuvums (horizontāls un vertikāls dēlis ar pusspundi ~18x142mm, ar smalki zāģētu fasādes virsmu (krāsa TM7223)	lebūvēts ražotnē	
	Latojums no ārpuses (32mm, impregnēts)	lebūvēts ražotnē	
	Grauzēju siets panelu apakšā un augšā (Cinkots stūra aizsargprofils)	lebūvēts ražotnē	
	Pretvēja plātne (Gyproc GTS 9, 9.5mm)	lebūvēts ražotnē	
	Koka rāmis (C24, 245 mm)	lebūvēts ražotnē	
	Starppanelu blīvējošā lenta (Isover SKC-20) panelu apakša un starp paneļiem	lebūvēts ražotnē	
	Hidroizolācija panelu apakšā (PE, 0,2mm)	lebūvēts ražotnē	
	Siltumizolācija starp koka rāmi (minerālvate 245mm, $\lambda=0,037$ W/mk)	lebūvēts ražotnē	
	Tvaika izolācija (PE, 0,2 mm)	lebūvēts ražotnē	
	Latojums no iekšpuses horizontāli (45 mm)	lebūvēts ražotnē	
	Siltumizolācija starp latām (minerālvate 45mm, $\lambda=0,037$ W/mk)	lebūvēts ražotnē	
	Elektro kārbas rozetēm, slēdžiem un vadu caurules	lebūvēts ražotnē	
	OSB-3 plāksnes pa visu sienu laukumu (12 mm)	lebūvēts ražotnē	
	Ģipškartona plāksnes pa visu sienas laukumu (Norgips GKB, 12,5 mm)	lebūvēts ražotnē	
	Logu komplekts. (PVC Gealan 9000; Uvid~0,8 W/m ² K, 3 stiklu pakete, rāmja krāsa ārpusē un iekšpusē balta).	lebūvēts ražotnē	
	Durvis uz terasi divviru, 1 gab. (PVC Gealan 9000; U~0.8 W/m ² K, 3 stiklu pakete, rāmja krāsa ārpusē un iekšpusē balta).	lebūvēts ražotnē	
	Ārdurvis galvenai ieejai, 1 gab. (SWEDOOR FUNCTION).	lebūvēts ražotnē	
	Logu un durvju birstošā lenta (greenteQ montāžas lenta OMNIA BG1)	lebūvēts ražotnē	
	Iekšējā palodze LAMINTEX - Balta kokskaidu laminēta plātne B~250mm	Nokomplektēts montāžai būvlaukumā	
Ārējās skārda palodzes (krāsa RAL7024)	lebūvēts ražotnē		
Ārējā apdare logiem un ārdurvīm (dēlis 18x120mm, ar smalki zāģētu fasādes virsmu (krāsots balts)	lebūvēts ražotnē		
Iekšējā apdare logiem un ārdurvīm (ģipškartona 12,5 mm)	lebūvēts ražotnē		
Dēļu uzlika ēkas stūriem un dēļu salaiduma vietās (dēlis 18x120-145mm, ar smalki zāģētu fasādes virsmu (krāsots balts)	Nokomplektēts montāžai būvlaukumā		
Panelu montāžas elementi	lebūvēts ražotnē		
Konstrukcijas iepakošana, sagatavošana transportēšanai	IETVERTS		
	26614.13		
3	Ēkas galu ārsienas bēniņu talpā (2 gab.)	IETVERTS	
	Dēļu apšuvums (horizontālsdēlis ar pusspundi ~18x142mm, ar smalki zāģētu fasādes virsmu (krāsas tonis TM7233)	lebūvēts ražotnē	
	Pretvēja membrāna 130g/m ² (siltumizolācijas daļā)	lebūvēts ražotnē	
	Koka rāmis (95mm)	lebūvēts ražotnē	
	Bēniņu durvis 1 gab. (koka konstrukcija ar dēļu apdari fasādes krāsā, ar aizbīdni un enģēm)	lebūvēts ražotnē	
	Panelu montāžas elementi	lebūvēts ražotnē	
	Konstrukcijas iepakošana, sagatavošana transportēšanai	IETVERTS	
	2221.34		
4	Ēkas iekšējās starpsienas (rāmis 95 mm)	IETVERTS	
	Ģipškartona plāksņu apšuvums no vienas puses (Norgips GKB, 12,5 mm)	lebūvēts ražotnē	
	OSB-3 plāksne pa visu sienu laukumu no vienas puses (12mm).	lebūvēts ražotnē	
	Koka rāmis (95x45 c/c~600 mm)	lebūvēts ražotnē	
	Skaņas izolācija starp koka rāmi (minerālvate 45mm, $\lambda=0,037$ W/mk)	lebūvēts ražotnē	
	Elektro kārbas rozetēm, slēdžiem un vadu caurules	lebūvēts ražotnē	
	OSB-3 plāksne pa visu sienu laukumu no otras puses (12mm).	lebūvēts ražotnē	
	Ģipškartona plāksņu apšuvums no vienas puses (Norgips GKB, 12,5 mm)	lebūvēts ražotnē	
	Starppanelu blīvējošā lenta (Isover SKC-20) panelu apakša un starp paneļiem	lebūvēts ražotnē	
	Hidroizolācija panelu apakšā (PE, 0,2mm)	lebūvēts ražotnē	
Panelu montāžas elementi	lebūvēts ražotnē		
Konstrukcijas iepakošana, sagatavošana transportēšanai	IETVERTS		
	4683.19		
5	Ēkas iekšējās starpsienas (rāmis 145 mm)	IETVERTS	
	Ģipškartona plāksņu apšuvums no vienas puses, 1 slānī (Norgips GKB, 12,5 mm)	lebūvēts ražotnē	
	OSB-3 plāksne pa visu sienu laukumu no vienas puses (12mm).	lebūvēts ražotnē	
	Koka rāmis (145x45 c/c~600 mm)	lebūvēts ražotnē	
	Skaņas izolācija starp koka rāmi (minerālvate 45mm, $\lambda=0,037$ W/mk)	lebūvēts ražotnē	
	Elektro kārbas rozetēm, slēdžiem un vadu caurules	lebūvēts ražotnē	
	OSB-3 plāksne pa visu sienu laukumu no otras puses (12mm).	lebūvēts ražotnē	
	Ģipškartona plāksņu apšuvums no vienas puses, 1 slānī (Norgips GKB, 12,5 mm)	lebūvēts ražotnē	
	Starppanelu blīvējošā lenta (Isover SKC-20) panelu apakša un starp paneļiem	lebūvēts ražotnē	
	Hidroizolācija panelu apakšā (PE, 0,2mm)	lebūvēts ražotnē	
Panelu montāžas elementi	lebūvēts ražotnē		
Konstrukcijas iepakošana, sagatavošana transportēšanai	IETVERTS		
	1881.86		

Jumta konstrukcija un griestu konstrukcija.		letverts	
6	Jumta seguma komplekts (Spektrum, 0.50mm, krāsa RAL9024, (Balex metal Vidzeme SIA)	Nokomplektēts montāžai būvlaukumā	
	Lietus ūdens noteksisatēma ar apaļām tekņēm un notekām, krāsa RAL7024	Nokomplektēts montāžai būvlaukumā	
	Sniega barjera uz jumtapie ieejas, (cauruļveida) krāsa RAL7024, L=1.5m	Nokomplektēts montāžai būvlaukumā	
	Šķērslatojums virs kopnēm (32mm, impregnēts)	Nokomplektēts montāžai būvlaukumā	
	Garenlatojums virs spārēm (32 mm, impregnēts)	Nokomplektēts montāžai būvlaukumā	
	Difūzmembrāna virs spārēm un kopnēm 130g/m2.	Nokomplektēts montāžai būvlaukumā	
	Jumta nesošās konstrukcijas (koka kopnes)	Nokomplektēts montāžai būvlaukumā	
	Koka pasija vīts terases (Līmkoks, krāsots fasādes krāsā)	Nokomplektēts montāžai būvlaukumā	
	Kopka kolonnas terases jumtam (Līmkoks, krāsots fasādes krāsā)	Nokomplektēts montāžai būvlaukumā	
	Koka pasijas ieejas lieveņa jumtam (krāsotskrāsots fasādes krāsā)	Nokomplektēts montāžai būvlaukumā	
	Koka laipa bēniņu telpā (~0,6m plata 32mm retināti dēļi, impregnēts)	Nokomplektēts montāžai būvlaukumā	
	Siltumizolācija starpa spārēm, kopnēm (minerālvate 300mm, λ=0,040 W/mk)	Nokomplektēts montāžai būvlaukumā	
	Aizdares pie spārēm un kopnēm, siltumizolācijas noturēšanai	Nokomplektēts montāžai būvlaukumā	
	Tvaika izolācija (PE, 0,2 mm)	Nokomplektēts montāžai būvlaukumā	
	Tvaika izolāciju līmējošā līmlenta	Nokomplektēts montāžai būvlaukumā	
	Retināts latojums griestiem (30mm)	Nokomplektēts montāžai būvlaukumā	
	Ģipškartons stiprināts pie griestu latām (Norgips GKB, 12,5 mm)	Nokomplektēts montāžai būvlaukumā	
	Ēkas dzegu apšuves dēļi (18x120 mm taisnstūrveida, ar smalki zāģētu fasādes virsmu, krāsas tonis balts)	Nokomplektēts montāžai būvlaukumā	
	Dēļu apšuvums kopnes sākotnējam augstumam (horizontāls dēlis ar pusspundi ~18x142mm, ar smalki zāģētu fasādes virsmu (krāsas tonis TM7233)	Nokomplektēts montāžai būvlaukumā	
	Ventilācijas izvadi virs jumta no virtuves zonas un kanalizācija stāvva (2 gab.) krāsa līdzīga jumta segumam.	Nokomplektēts montāžai būvlaukumā	
	Ventilācijas caurules ar veidgabaliem bēniņu telpā (caurules ar siltinājumu (D100 -160mm)	Nokomplektēts montāžai būvlaukumā	
	Montāžas elementi jumtam un griestiem	Nokomplektēts montāžai būvlaukumā	
	Konstrukcijas iepakšana, sagatavošana transportēšanai	letverts	
		21 149.32	
7	Kopā:	58049.82	EUR bez PVN
	Materiālu sagāde, produkcijas iekraušana, ražošanas vadība:	1741.49	EUR bez PVN
	Kopā bez PVN:	59791.32	EUR bez PVN
	PVN (21%) :	12556.18	EUR
	Rūpnīcas komplekts kopā:	72347.50	EUR ar PVN



JUMTA SEGUMA PROFILS



Papildus piedāvājumi:

1	Būvprojekts rūpnīciski ražotai ēkai (ēkas piesaiste zemes gabalam, arhitektūras, būvkonstrukciju sadaļas, energoefektivitātes rādītāji, informācijas ievietošana Būvniecības informācijas sistēmā). Nav ietverts ēkas inženiertīklu sadaļas.	1200.00	EUR ar PVN.
2	Pamatu izbūve: Plātņveida konstrukcija ar siltinājumu un inženiertīklu izvietojumu pamatu plātnē tajā skaitā silto grīdu apkures caurules. (Cena norādīta orientējoši, tā jāprecizē pirms konstrukciju pasūtīšanas).	28380.00	EUR ar PVN.
3	Rūpnīcas komplekta piegāde līdz būvlaukumam. Cena norādīta orientējoši Pierīgas reģionam, tā jāprecizē pirms konstrukciju pasūtīšanas.	1452.00	EUR ar PVN.
4	Rūpnīcas komplekta montāža (tiks samontēts viss, kas ir ietverts rūpnīcas komplektā. Cena norādīta orientējoši Pierīgas reģionam, tā jāprecizē pirms konstrukciju pasūtīšanas).	17757.99	EUR ar PVN.

VISS KOPĀ (Aptuveni !):

121137.49

EUR ar PVN.

Piezīmes:

- Šajā piedāvājumā atspoguļotās izmaksas nenodrošina māju pilnīgi gatavu apdzīvošanai. Izmaksās nav ietverts: ūdensapgādes tīkli, kanalizācijas tīkli, elektroapgādes tīkli, apkure, iekšējā nobeiguma apdare, iekšdurvis, dūmvads, teritorijas labiekārtošana, mēbelējums gaisa rekuperācijas aprīkojums un cits aprīkojums.
- Papildus piedāvājumā norādītās cenas ir orientējošas, tās var mainīties atkarībā no būvlaukuma pieejamības, būvlaukuma topogrāfijas, ģeoloģiskiem apstākļiem, komunikāciju esamības un citiem būvniecību ietekmējošiem faktoriem.
- Pilnīgi pabaigtai mājai kopējās būvniecības izmaksas varētu sasniegt aptuveni 1100-1300 EUR/m2 (nerēķinot zemi, labiekārtošanu un mēbelējumu).