



Arhitektu Inženieru Grupa

KOKA BŪVKONSTRUKCIJU PROJEKTĒŠANA UN RAŽOŠANA

SIA "AIG-konstrukcijas", Reģ.Nr. 40103229913

"Bērzkalni", Ogres novads, Tīnūžu pagasts, LV-5052, tālr.: +371 29408051

www.aigkonstrukcijas.lv e-pasts: info@aigkonstrukcijas.lv

MULTI
KOMPLEKTS

Nosaukums: Dzīvojamā māja "Hana hus".

Adrese: Pierīga, Latvija.

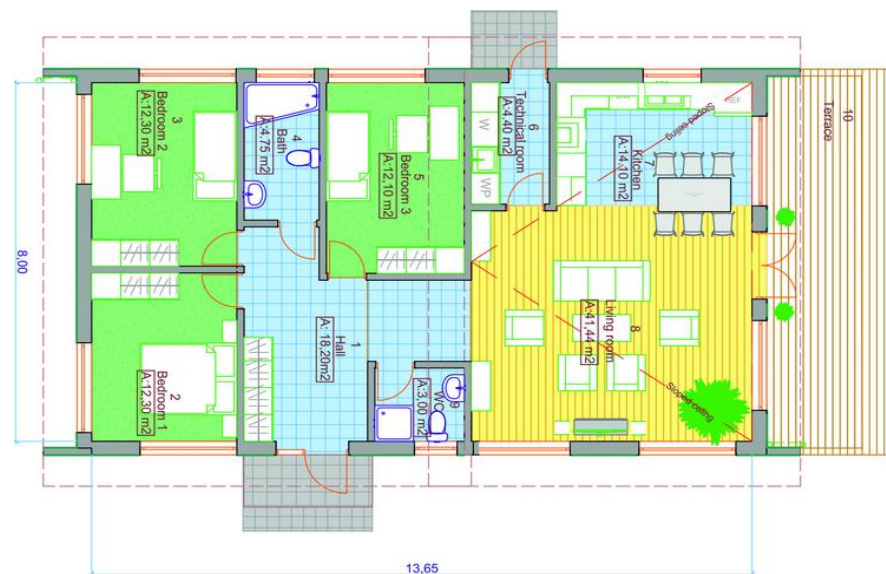
Ēkas iekšējai grīdas laukums: ~102m²

Tēme izstrādāta: 08.02.2024.

TĀME

MĀJA "HANA HUS" (Rūpnīcas "MULTI" komplekts ar piegādi un montāžu)


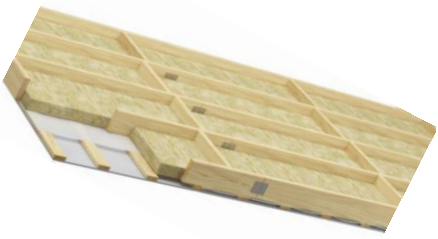
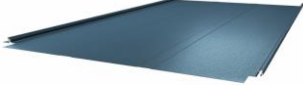

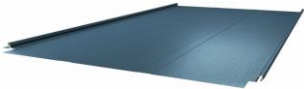
<https://aigkonstrukcijas.lv/property/hana-hus/>



Nr. p.k.	Darbu un materiālu nosaukums	Komplektācija	Vizualizācijas (vizualizācijas ir orientējošas)
1	Konstruēšanas darbs.	1etverts	
	Ēkas detalizētas konstrukcijas izstrāde, ražošanas dokumenti	1etverts 1500	

Ēkas 1 stāva ār sienas		letverts
2	Dēļu apšuvums (horizontāls dēlis ar pusspundi ~18x142mm, ar smalki zāģētu fasādes virsmu (krāsas tonis TM 7833 un TM7233)	lebūvēts ražotnē
	Latojums no ārpuses (32mm, impregnēts)	lebūvēts ražotnē
	Graudēju siets panelu apakšā un augšā (Cinkots stūra aizsargprofils)	lebūvēts ražotnē
	Vēja izolācijas membrāna 130 g/m2	lebūvēts ražotnē
	Koka rāmis (45x245 mm c/c ~600mm)	lebūvēts ražotnē
	Starppaneļu blīvējošā lēta (Isover SKC-20) panelu apakšā un starp paneļiem	lebūvēts ražotnē
	Hidroizolācija panelu apakšā (PE, 0,2mm)	lebūvēts ražotnē
	Siltumizolācija starp koka rāmi (minerālvate 245mm, $\lambda=0,037$ W/mk)	lebūvēts ražotnē
	Tvaika izolācija (PE, 0,2 mm)	lebūvēts ražotnē
	Elektro kārbas rozetēm, slēdžiem un vadu caurules (saskaņā ar klienta skici)	lebūvēts ražotnē
	Ģipškartona plāksņu apšuvums, 1 slānī (īpaši izturīgā plāksne Knauf Blue, 12,5 mm).	lebūvēts ražotnē
	Ār durvis 1x2,1m, 1gab. (SWEDOOR FUNCTION LIGURIA, $U\leq 0,8$ w/m ² *K, krāsa NCS S _)	lebūvēts ražotnē
	Logu komplekts. PVC Gealan 9000; Uvid~0.8 W/m2K, 3 stiklu pakete, rāmja krāsa ārpusē melna un iekšpusē balta.	lebūvēts ražotnē
	Durvis uz terasi 1 gab. (PVC Gealan 9000; U~0.8 W/m2K, 3 stiklu pakete, rāmja krāsa ārpusē melna un iekšpusē balta.	lebūvēts ražotnē
	Logu un durvju birstošā lēta (greenteQ montāžas lēta OMNIA BG1)	lebūvēts ražotnē
	Iekšējā palodze LAMINTEX - Balta kokskaidu laminēta plātne B~250mm	Nokomplektēts montāžai būvlaukumā
	Ārējās skārda palodzes (krāsa RR23)	lebūvēts ražotnē
	Ārējā apdare logiem un ārdurvīm (dēlis 18x~58mm, ar smalki zāģētu fasādes virsmu (krāsots, krāsa TM 7833 un TM7233)	lebūvēts ražotnē
	Iekšējā apdare logiem un ārdurvīm (ģipškartons 12.5mm)	lebūvēts ražotnē
	Gaisa iepļūdes vārsti ār sienās VTK 100 ar baltu restīti un iepļūdes deflektoru (5 gab.)	lebūvēts ražotnē
Dēļu uzlikas ēkas stūriem un dēļu salaiduma vietās (dēlis 18x120mm, ar smalki zāģētu fasādes virsmu, krāsots, krāsa TM 7833 un TM7233)	Nokomplektēts montāžai būvlaukumā	
Paneļu montāžas elementi	letverts	
Konstrukcijas iepakošana, sagatavošana transportēšanai	letverts	
	26917.38	
3	Ēkas nesiltināti ār sienas paneļi bēniņu telpā (frontonu paneļi, 2 gab.).	letverts
	Dēļu apšuvums (verikāls dēlis ar pusspundi ~18x142mm, ar smalki zāģētu fasādes virsmu (krāsots TM 7233)	lebūvēts ražotnē
	Vēja izolācijas membrāna 130g/m2 (0,6m augstumā, siltinājuma zonā).	lebūvēts ražotnē
	Koka rāmis	lebūvēts ražotnē
	Bēniņu durvis 1 gab. (koka konstrukcija ar dēļu apdari fasādes krāsā, ar aizbīdni un enģēm)	lebūvēts ražotnē
	Paneļu montāžas elementi	lebūvēts ražotnē
Konstrukcijas iepakošana, sagatavošana transportēšanai	lebūvēts ražotnē	
	lebūvēts ražotnē	
4	Ēkas iekšējās starpsienas (rāmis 195 mm)	letverts
	Ģipškartona plāksņu apšuvums no vienas puses, 1 slānī (Norgips GKB, 12,5 mm)	lebūvēts ražotnē
	OSB-3, pa visu sienu laukumu no vienas puses (12mm).	lebūvēts ražotnē
	Koka rāmis (195mm)	lebūvēts ražotnē
	Skaņas izolācija starp koka rāmi (minerālvate 150mm, $\lambda=0,037$ W/mk)	lebūvēts ražotnē
	Elektro kārbas rozetēm, slēdžiem un vadu caurules	lebūvēts ražotnē
	OSB-3, pa visu sienu laukumu no otras puses (12mm).	lebūvēts ražotnē
	Ģipškartona plāksņu apšuvums no otras puses 1 slānī (Norgips GKB, 12,5 mm)	lebūvēts ražotnē
	Starppaneļu blīvējošā lēta (Isover SKC-20) panelu apakšā un starp paneļiem	lebūvēts ražotnē
	Hidroizolācija panelu apakšā (PE, 0,2mm)	lebūvēts ražotnē
	Paneļu montāžas elementi	lebūvēts ražotnē
Konstrukcijas iepakošana, sagatavošana transportēšanai	letverts	
	1454.95	



5	Ēkas iekšējās starpsienas (rāmis 95 mm)	letverts	
	Ģipškartona plākšņu apšuvums no vienas puses, 1 slānī (Norgips GKB, 12,5 mm)	lebūvēts ražotnē	
	Koka rāmis (95mm)	lebūvēts ražotnē	
	Skaņas izolācija starp koka rāmi (minerālvate 50mm, $\lambda=0,037$ W/mk)	lebūvēts ražotnē	
	Elektro kārbas rozetēm, slēdžiem un vadu caurules	lebūvēts ražotnē	
	Ģipškartona plākšņu apšuvums no vienas puses, 1 slānī (Norgips GKB, 12,5 mm)	lebūvēts ražotnē	
	Starppaneļu blīvējošā lēta (Isover SKC-20) paneļu apakša un starp paneļiem	lebūvēts ražotnē	
	Hidroizolācija paneļu apakšā (PE, 0,2mm)	lebūvēts ražotnē	
	Paneļu montāžas elementi	lebūvēts ražotnē	
	Konstrukcijas iepakošana, sagatavošana transportēšanai	letverts	
	3710.58		
6	Jumta konstrukcija un griestu konstrukcija (dzīvojamās istabas sektorā).	letverts	 <p style="text-align: center;">JUMTA SEGUMA PROFILS</p> 
	Jumta seguma komplekts (ELEGANT 25/510mm, 0.50mm, krāsa RAL7024, (Balex metal Vidzeme SIA)	Nokomplektēts montāžai būvlaukumā	
	Lietus ūdens noteksisistēma ar apaļām tehnēm un notekām, krāsa RAL7024	Nokomplektēts montāžai būvlaukumā	
	Sniega barjera uz jumta pie ieejas, (cauruļveida), krāsa RAL7024, L=8.0m	Nokomplektēts montāžai būvlaukumā	
	Šķērslatojums virs spārēm (32, impregnēts)	Nokomplektēts montāžai būvlaukumā	
	Garenlatojums virs spārēm (32mm, impregnēts)	Nokomplektēts montāžai būvlaukumā	
	Difūzmembrāna virs spārēm 130g/m2	lebūvēts ražotnē	
	Jumta nesošās konstrukcijas (spāres)	lebūvēts ražotnē	
	Siltumizolācija starpa spārēm (minerālvate 340mm, $\lambda=0,037$ W/mk)	lebūvēts ražotnē	
	Aizdares pie spārēm, siltumizolācijas noturēšanai (plākšņveida materiāls)	lebūvēts ražotnē	
	Tvaika izolācija (PE, 0,2 mm)	lebūvēts ražotnē	
	Tvaika izolāciju līmējošā līmlenta	lebūvēts ražotnē	
	Retināts latojums griestiem (30x~95mm, c/c~400mm)	lebūvēts ražotnē daļēji	
	Ģipškartons stiprināts pie griestu latām (Norgips GKB, 12,5 mm)	Nokomplektēts montāžai būvlaukumā	
	Ēkas dzegu apšuves dēļi (18x120 mm taisnstūrveida, ar smalki zāģētu fasādes virsmu, krāsoti TM 7833)	Nokomplektēts montāžai būvlaukumā	
	Ventilācijas izvadi virs jumta no virtuves zonas un kanalizācijas stāvvada, mājaisaimniecības telpas (3 gab.) krāsa līdzīga jumta segumam.	Nokomplektēts montāžai būvlaukumā	
	Montāžas elementi jumtam un griestiem	Nokomplektēts montāžai būvlaukumā	
Konstrukcijas iepakošana, sagatavošana transportēšanai	letverts		
	10122.48		
7	Jumta konstrukcija un griestu konstrukcija (bēniņu sektorā).	letverts	 <p style="text-align: center;">JUMTA SEGUMA PROFILS</p> 
	Jumta seguma komplekts (ELEGANT 25/510mm, 0.50mm, krāsa RAL7024, (Balex metal Vidzeme SIA)	Nokomplektēts montāžai būvlaukumā	
	Lietus ūdens noteksisistēma ar apaļām tehnēm un notekām, krāsa RAL7024	Nokomplektēts montāžai būvlaukumā	
	Šķērslatojums virs kopnēm (32MM, impregnēts)	Nokomplektēts montāžai būvlaukumā	
	Garenlatojums virs spārēm (32mm, impregnēts)	Nokomplektēts montāžai būvlaukumā	
	Difūzmembrāna virs spārēm 130g/m2	Nokomplektēts montāžai būvlaukumā	
	Jumta nesošās konstrukcijas (kopne)	Nokomplektēts montāžai būvlaukumā	
	Koka laipa bēniņu telpā (~0,6m plata 32mm retināti dēļi)	Nokomplektēts montāžai būvlaukumā	
	Siltumizolācija griestos (beramā minerālvate 300mm, $\lambda=0,040$ W/mk)	Nokomplektēts montāžai būvlaukumā	
	Aizdares pie kopnēm, siltumizolācijas noturēšana (difūzmembrāna 130g/m2)	Nokomplektēts montāžai būvlaukumā	
	Tvaika izolācija (PE, 0,2 mm)	Nokomplektēts montāžai būvlaukumā	
	Tvaika izolāciju līmējošā līmlenta	Nokomplektēts montāžai būvlaukumā	
	Retināts latojums griestiem (30, c/c~400mm)	Nokomplektēts montāžai būvlaukumā	
	Ģipškartons stiprināts pie griestu latām (Norgips GKB, 12,5 mm)	Nokomplektēts montāžai būvlaukumā	
	Ēkas dzegu apšuves dēļi (18x120 mm taisnstūrveida, ar smalki zāģētu fasādes virsmu, krāsoti TM 7833)	Nokomplektēts montāžai būvlaukumā	
	Ventilācijas izvadi virs jumta no vannasistabām (2 gab.) krāsa līdzīga jumta segumam.	Nokomplektēts montāžai būvlaukumā	
	Ventilācijas caurules ar veidgabaliem bēniņu telpā (caurules ar siltinājumu (D125mm)	Nokomplektēts montāžai būvlaukumā	
Bēniņu kāpnes, trīsdalīgas, FAKRO bēniņu kāpnes LWT-280 trīsdalīgas (600x1200x2800mm) U kāpnēm 0.51 W/m²K (1 gab.)	Nokomplektēts montāžai būvlaukumā		
Montāžas elementi jumtam un griestiem	Nokomplektēts montāžai būvlaukumā		
Konstrukcijas iepakošana, sagatavošana transportēšanai	letverts		
	7414.94		
8	Kopā:	53749.94	EUR bez PVN
	Materiālu sagāde, produkcijas iekraušana, ražošanas vadība:	1075.00	EUR bez PVN
	Kopā bez PVN:	54824.94	EUR bez PVN
	PVN (21%) :	11513.24	EUR
	Rūpnīcas komplekts kopā:	66338.17	EUR ar PVN

Papildus piedāvājumi:

1	Būvprojekts rūpnieciski ražotai ēkai (ēkas piesaiste zemes gabalam, arhitektūras, būvkonstrukciju sadaļas, energoefektivitātes rādītāji, informācijas ievietošana Būvniecības informācijas sistēmā). Nav ietverts ēkas inženiertīklu sadaļas.	1200.00	EUR ar PVN.
2	Pamatu izbūve: Plātņveida konstrukcija ar siltinājumu un inženiertīklu izvietošanu pamatu plātnē tajā skaitā silto grīdu apkures caurules. (Cena norādīta orientējoši, tā jāprecizē pirms konstrukciju pasūtīšanas).	28800.00	EUR ar PVN.
3	Rūpnīcas komplekta piegāde līdz būvlaukumam. Cena norādīta orientējoši Pierīgas reģionam, tā jāprecizē pirms konstrukciju pasūtīšanas.	968.00	EUR ar PVN.
4	Rūpnīcas komplekta pilna montāža (tiks samontēts viss, kas ir ietverts rūpnīcas komplektā. Cena norādīta orientējoši Pierīgas reģionam, tā jāprecizē pirms konstrukciju pasūtīšanas).	14384.41	EUR ar PVN.

VISS KOPĀ (Aptuveni !):**111690.58****EUR ar PVN.****Piezīmes:**

- 1 Šajā piedāvājumā atspoguļotās izmaksas nenodrošina māju pilnīgi gatavu apdzīvošanai. Izmaksās nav ietverts: ūdensapgādes tīkli, kanalizācijas tīkli, elektroapgādes tīkli, apkure, iekšējā nobeiguma apdare, iekšdurvis, dūmvads, teritorijas labiekārtošana, mēbelējums gaisa rekuperācijas aprīkojums un cits aprīkojums.
- 2 Papildus piedāvājumā norādītās cenas ir orientējošas, tās var mainīties atkarībā no būvlaukuma pieejamības, būvlaukuma topogrāfijas, ģeoloģiskiem apstākļiem, komunikāciju esamības un citiem būvniecību ietekmējošiem faktoriem.
- 3 Pilnīgi pabeigtaij mājai kopējās būvniecības izmaksas varētu sasniegt aptuveni 1100-1300 EUR/m2 (nerēķinot zemi, labiekārtošanu un mēbelējumu).