



Arhitektu Inženieru Grupa

KOKA BŪVKONSTRUKCIJU PROJEKTĒŠANA UN RAŽOŠANA

SIA "AIG-konstrukcijas", Reģ.Nr. 40103229913

"Bērzkalni", Ogres novads, Tīnūžu pagasts, LV-5052, tālr.: +371 29408051

www.aigkonstrukcijas.lv e-pasts: info@aigkonstrukcijas.lv

MULTI
K O M P L E K T S

Nosaukums: Dzīvojamā māja "Julia hus".

Adrese: Pierīga, Latvija.

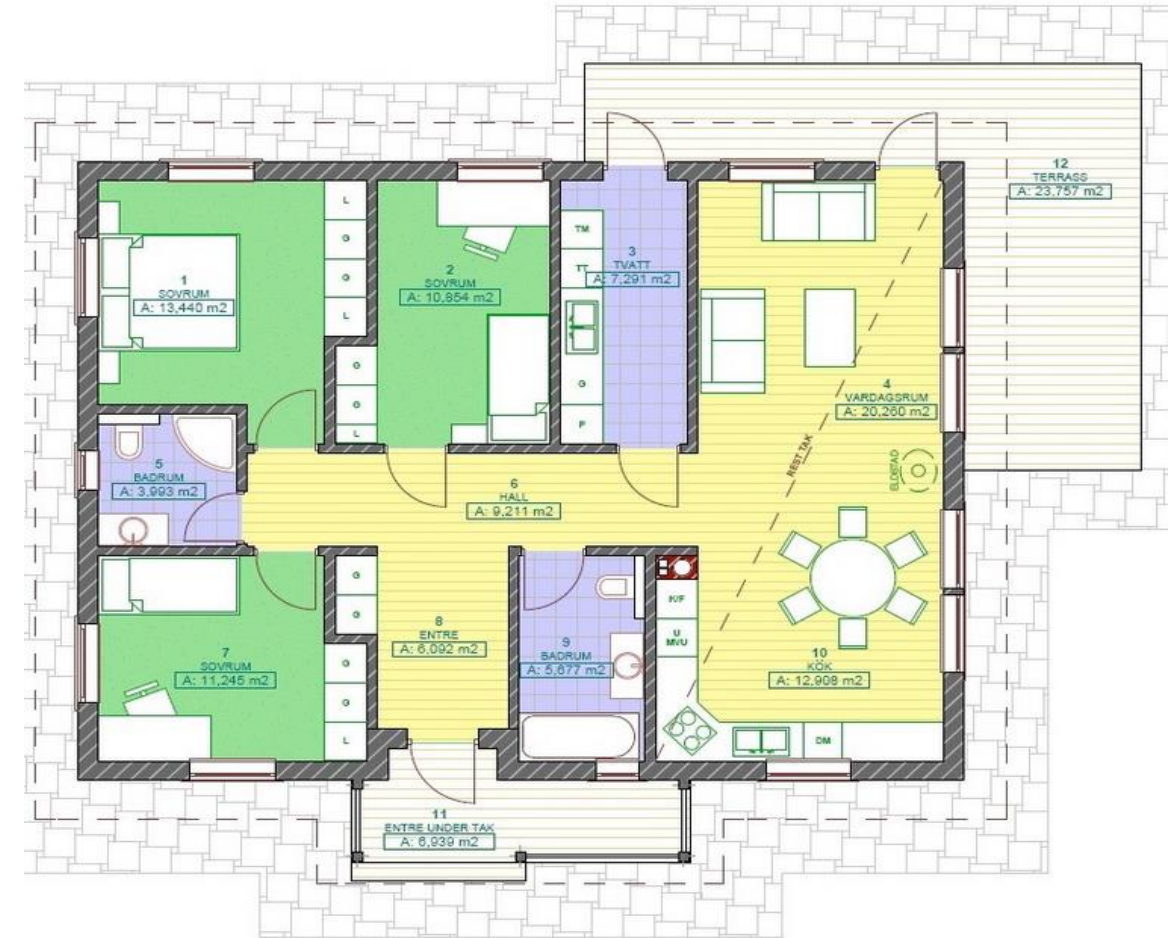
Ēkas iekštelpu grīdas laukums: ~100 m²

Tēme izstrādāta: 08.02.2024.




TĀME

MĀJA "JULIA HUS" (Rūpnīcas "MULTI" komplekts ar piegādi un montāžu)

<https://aigkonstrukcijas.lv/property/julia-hus/>



Nr.	Darbu un materiālu nosaukums	Komplektācija	Vizualizācijas (vizualizācijas ir orientējošas)
1	Konstruēšanas darbs.	letverts	
	Ēkas detalizētas konstrukcijas izstrāde, ražošanas dokumenti	letverts	
		1500	

2	Ēkas siltinātās ārsienas (H=2.7m)	letverts	
	Dēļu apšuvums (horizontāls dēlis ar pusspundi ~18x142mm, ar smalki zāģētu fasādes virsmu (krāsas tonis TM 7233)	lebūvēts ražotnē	
	Latojums no ārpuses (32 mm, impregnēts)	lebūvēts ražotnē	
	Grauzēju siets paneļu apakšā un augšā (Cinkots stūra aizsargprofils)	lebūvēts ražotnē	
	Vēja izolācijas membrāna 130 g/m2	lebūvēts ražotnē	
	Koka rāmis C24 (245x45 c/c~600 mm)	lebūvēts ražotnē	
	Blīvējošā lentā (Isover SKC-20) paneļu apakša un starp paneļiem	lebūvēts ražotnē	
	Hidroizolācija (PE, 0,2mm) paneļu apakšā	lebūvēts ražotnē	
	Siltumizolācija starp koka rāmi (minerālvate 245 mm, $\lambda=0,037$ W/mk)	lebūvēts ražotnē	
	Tvaika izolācija (PE, 0,2 mm)	lebūvēts ražotnē	
	Elektro kārbas rozetēm, slēdžiem un vadu caurules	lebūvēts ražotnē	
	Ģipškartona plākšņu apšuvums, 1 slānī (īpaši izturīgā plāksne Knauf Blue, 12,5 mm).	lebūvēts ražotnē 90%	
	Ārdurvis 1x2,1m, 2gab., Swedoor, FUNCTION LIGURIA, $U\leq 0,8$ w/m ² *K, krāsa (NCS S 7502-B).	lebūvēts ražotnē	
	Logu komplekts . PVC Gealan 9000; Uvid~0,8 W/m2K, 3 stiklu pakete, rāmja krāsa ārpusē un iekšpusē balts)	lebūvēts ražotnē	
	Durvis uz terasi 1 gab. (PVC Gealan 9000; U~0.8 W/m2K, 3 stiklu pakete, rāmja krāsa ārpusē un iekšpusē balts)	lebūvēts ražotnē	
	Logu un durvju briestošā lentā (greenteQ montāžas lentā OMNIA BG1 73/6-20)	lebūvēts ražotnē	
	Iekšējā palodze LAMINTEX - Balta kokskaidu laminēta plātne B=250mm	Nokomplektēts montāžai būvlaukumā	
	Ārējās skārda palodzes (krāsa RAL7024)	lebūvēts ražotnē	
	Ārējā apdare logiem un ārdurvīm (dēlis 18x58-120mm, ar smalki zāģētu fasādes virsmu (krāsots, krāsa TM 7833)	lebūvēts ražotnē	
	Iekšējā apdare logiem un ārdurvīm (Ģipškartons 12,5 mm)	lebūvēts ražotnē	
Dēļu uzlikas ēkas stūriem un dēļu salaiduma vietās (dēlis 18x120-145mm, ar smalki zāģētu fasādes virsmu (krāsots, krāsa TM 7833)	Nokomplektēts montāžai būvlaukumā		
Gaisa iepļūdes vārsti ārsienās VTK 100 ar baltu restīti un iepļūdes deflektoru (6 gab.)	lebūvēts ražotnē		
Paneļu montāžas elementi	lebūvēts ražotnē		
Konstrukcijas iepakojšana, sagatavošana transportēšanai	letverts		
	22697.12		
3	Ēkas ārsienas bēniņu telpā	letverts	
	Dēļu apšuvums (verikāls dēlis ar pusspundi ~18x142mm, ar smalki zāģētu fasādes virsmu (krāsas tonis TM 7233)	lebūvēts ražotnē	
	Vēja izolācijas membrāna 130g/m2 (0,6m augstumā, siltinājuma zonā).	lebūvēts ražotnē	
	Koka rāmis (95-145x45 c/c~600 mm)	lebūvēts ražotnē	
	Bēniņu durvis 1 gab. (koka konstrukcija ar dēļu apdari fasādes krāsā, ar aizbīdņiem un engēm)	lebūvēts ražotnē	
	Paneļu montāžas elementi	lebūvēts ražotnē	
Konstrukcijas iepakojšana, sagatavošana transportēšanai	letverts		
	773.66		
4	Ēkas iekšējās starpsienas (rāmis 95 mm)	letverts	
	Ģipškartona plākšņu apšuvums no vienas puses, 1 slānī (Norgips GKB, 12,5 mm)	lebūvēts ražotnē 90%	
	Koka rāmis (95x45 c/c~600 mm)	lebūvēts ražotnē	
	Siltumizolācija starp koka rāmi (minerālvate 50 mm, $\lambda=0,037$ W/mk)	lebūvēts ražotnē	
	Elektro kārbas rozetēm, slēdžiem un vadu caurules	lebūvēts ražotnē	
	Ģipškartona plākšņu apšuvums no otras puses 1 slānī (Norgips GKB, 12,5 mm)	lebūvēts ražotnē 90%	
	Blīvējošā lentā (Isover SKC-20) starp paneļiem	lebūvēts ražotnē	
	Hidroizolācija (PE, 0,2mm) paneļu apakšā	lebūvēts ražotnē	
	Paneļu montāžas elementi	lebūvēts ražotnē	
Konstrukcijas iepakojšana, sagatavošana transportēšanai	letverts		
	4194.78		

Jumta konstrukcija un griestu konstrukcija.		letverts	
5	Jumta seguma komplekts (ELEGANT, 25/510mm, 0.50mm, krāsa RAL7024, ražotājs Balex metal Vidzeme SIA)	Nokomplektēts montāžai būvlaukumā	
	Lietus ūdens noteksisatēma ar apaļām tekņēm un notekām, krāsa RAL7024	Nokomplektēts montāžai būvlaukumā	
	Sniega barjera uz jumta terase daļā, (cauruļveida), krāsa RAL7024	Nokomplektēts montāžai būvlaukumā	
	Šķērslatojums virs kopnēm (impregnēts, 32mm, c/c=500mm)	Nokomplektēts montāžai būvlaukumā	
	Garenlatojums virs kopnēm (impregnēts, 32 mm)	Nokomplektēts montāžai būvlaukumā	
	Difūzmembrāna virs kopnēm 130 g/m2.	Nokomplektēts montāžai būvlaukumā	
	Jumta nesošās konstrukcijas (divslīpņu kopnes, spāres, Sk=150kg/m2)	Nokomplektēts montāžai būvlaukumā	
	Koka laipa bēniņu telpā (~0,6m plata 32mm retināti dēļi, impregnēts)	Nokomplektēts montāžai būvlaukumā	
	Siltumizolācija horizontālos griestos (beramā minerālvate 300mm, λ=0,040 W/mk)	Nokomplektēts montāžai būvlaukumā	
	Siltumizolācija slīpos griestos (beramā minerālvate 390mm, λ=0,040 W/mk)	Nokomplektēts montāžai būvlaukumā	
	Aizdares siltumizolācijas noturēšana starps spārēm slīpo griestu daļā (plāksnveida materiāls)	Nokomplektēts montāžai būvlaukumā	
	Aizdares pie kopnēm un spārēm siltumizolācijas noturēšana (plāksnveida materiāls)	Nokomplektēts montāžai būvlaukumā	
	Tvaika izolācija (PE, 0,2 mm)	Nokomplektēts montāžai būvlaukumā	
	Tvaika izolāciju līmējošā līmlenta	Nokomplektēts montāžai būvlaukumā	
	Retināts latojums griestiem (30mm, c/c~400mm)	Nokomplektēts montāžai būvlaukumā	
	Ģipškartons stiprināts pie griestu latām (Norgips GKB, 12,5 mm)	Nokomplektēts montāžai būvlaukumā	
	Ēkas dzegu apšuves dēļi (18x120 mm taisnstūrveida, ar smalki zāģētu fasādes virsmu, krāsoti TM 7833), tai skaitā arī virs lieveņa horizontāliem griestiem.	Nokomplektēts montāžai būvlaukumā	
	Koka pasija pie kores dzīvojamā istabā (līmkoks GL24h, redzams interjerā, nekrāsota)	Nokomplektēts montāžai būvlaukumā	
	Ventilācijas izvadi virs jumta no virtuves zonas un kanalizācija stāvvada (2 gab.) krāsa līdzīga jumta segumam.	Nokomplektēts montāžai būvlaukumā	
	Ventilācijas caurules ar veidgabaliem bēniņu telpā (caurules ar siltinājumu (D100 -160mm)	Nokomplektēts montāžai būvlaukumā	
Montāžas elementi jumtam un griestiem	Nokomplektēts montāžai būvlaukumā		
Konstrukcijas iepakošana, sagatavošana transportēšanai	letverts		
	17449.50		
Jumta konstrukcija virs ieejas lieveņa.		letverts	
6	Jumta seguma komplekts (ELEGANT, 25/510mm, 0.50mm, krāsa RAL7024, ražotājs Balex metal Vidzeme SIA)	Nokomplektēts montāžai būvlaukumā	
	Lietus ūdens noteksisatēma ar apaļām tekņēm un notekām, krāsa RAL7024	Nokomplektēts montāžai būvlaukumā	
	Sniega barjera uz jumta terase daļā, (cauruļveida), krāsa RAL7024	Nokomplektēts montāžai būvlaukumā	
	Difūzmembrāna virs kopnēm 130 g/m2.	lebūvēts ražotnē	
	Dēļu apšuvums (dzegas apdares dēļi ~18x120mm, ar smalki zāģētu fasādes virsmu (krāsas tonis TM 7233)	lebūvēts ražotnē	
	Jumta nesošās konstrukcijas (spāres, Sk=150kg/m2)	lebūvēts ražotnē	
	Koka kolonnas, krāsa TM 7833 (3 gab. 140x140mm)	Nokomplektēts montāžai būvlaukumā	
	Koka pasija nojumei (Krāsa TM 7833)	Nokomplektēts montāžai būvlaukumā	
	Montāžas elementi kolonnām (metāla, elektroķīmiski cinkoti)	Nokomplektēts montāžai būvlaukumā	
	Montāžas elementi jumtam un griestiem	Nokomplektēts montāžai būvlaukumā	
	Konstrukcijas iepakošana, sagatavošana transportēšanai	letverts	
		2086.37	
	Kopā:	46615.06	EUR bez PVN
	Materiālu sagāde, produkcijas iekraušana, ražošanas vadība:	1398.45	EUR bez PVN
	Kopā bez PVN:	48013.51	EUR bez PVN
	PVN (21%) :	10082.84	EUR
Rūpnīcas komplekts kopā:		58096.35	EUR ar PVN



Papildus piedāvājumi:			
1	Būvprojekts rūpnīciski ražotai ēkai (ēkas piesaiste zemes gabalam, arhitektūras, būvkonstrukciju sadaļas, energoefektivitātes rādītāji, informācijas ievietošana Būvniecības informācijas sistēmā). Nav ietverts ēkas inženiertīklu sadaļas.	1200.00	EUR ar PVN.
2	Pamatu izbūve: Plātņveida konstrukcija ar siltinājumu un inženiertīklu izvietošanu pamatu plātnē tajā skaitā silto grīdu apkures caurules. (Cena norādīta orientējoši, tā jāprecizē pirms konstrukciju pasūtīšanas).	28800.00	EUR ar PVN.
3	Rūpnīcas komplekta piegāde līdz būvlaukumam. Cena norādīta orientējoši Pierīgas reģionam, tā jāprecizē pirms konstrukciju pasūtīšanas.	968.00	EUR ar PVN.
4	Rūpnīcas komplekta montāža (tiks samontēts viss, kas ir ietverts rūpnīcas komplektā. Cena norādīta orientējoši Pierīgas reģionam, tā jāprecizē pirms konstrukciju pasūtīšanas).	14868.84	EUR ar PVN.

VISS KOPĀ (Aptuveni !):

103933.19

EUR ar PVN.

Piezīmes:

- 1 Šajā piedāvājumā atspoguļotās izmaksas nenodrošina māju pilnīgi gatavu apdzīvošanai. Izmaksās nav ietverts: ūdensapgādes tīkli, kanalizācijas tīkli, elektroapgādes tīkli, apkure, iekšējā nobeiguma apdare, iekšdurvis, dūmvads, teritorijas labiekārtošana, mēbelējums gaisa rekuperācijas aprīkojums un cits aprīkojums.
- 2 Papildus piedāvājumā norādītās cenas ir orientējošas, tās var mainīties atkarībā no būvlaukuma pieejamības, būvlaukuma topogrāfijas, ģeoloģiskiem apstākļiem, komunikāciju esamības un citiem būvniecību ietekmējošiem faktoriem.
- 3 Pilnīgi pabaigtai mājai kopējās būvniecības izmaksas varētu sasniegt aptuveni 1100-1300 EUR/m² (nerēķinot zemi, labiekārtošanu un mēbelējumu).