



Arhitektu Inženieru Grupa

KOKA BŪVKONSTRUKCIJU PROJEKTĒŠANA UN RAŽOŠANA

SIA "AIG-konstrukcijas", Reģ.Nr. 40103229913

"Bērzkalni", Ogres novads, Tīnūžu pagasts, LV-5052, tālr.: +371 29408051

www.aigkonstrukcijas.lv e-pasts: info@aigkonstrukcijas.lv

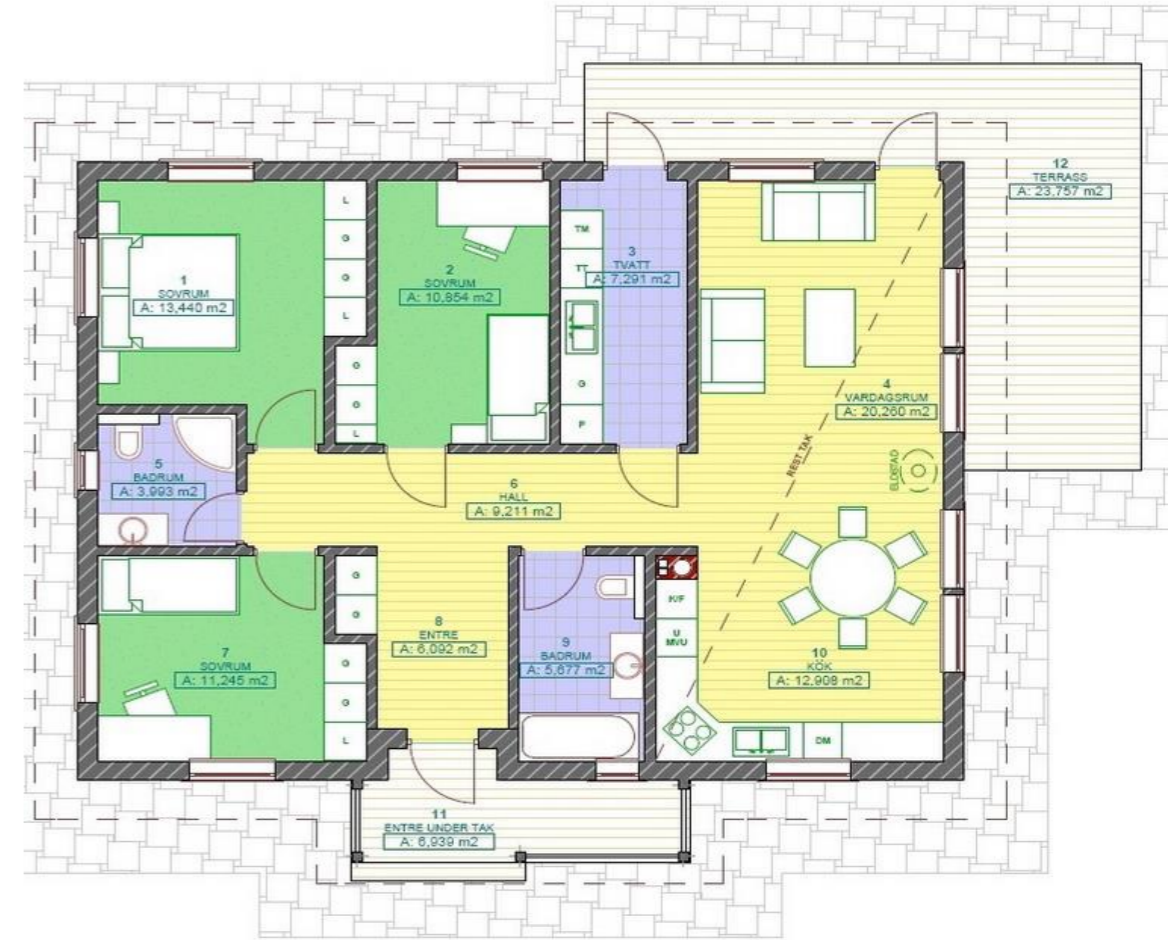
PREMIUM
komplekts

Nosaukums: Dzīvojamā māja "Julia hus".
Adrese: Pierīga, Latvija.
Ēkas iekštelpu grīdas laukums: ~100 m2
Tēme izstrādāta: 08.02.2024.

TĀME

MĀJA "JULIA HUS" (Rūpnīcas komplekts "PREMIUM" ar piegādi un montāžu)

<https://aigkonstrukcijas.lv/property/julia-hus/>



Nr.	Darbu un materiālu nosaukums	Komplektācija	Vizualizācijas (vizualizācijas ir orientējošas)
1	Konstruēšanas darbs.	letverts	
	Ēkas detalizētas konstrukcijas izstrāde, ražošanas dokumenti	letverts	
		1500	

Ēkas siltinātās ārsienas (H=2.7m)		letverts
Dēļu apšuvums (horizontāls dēlis ar pusspundi ~18x142mm, ar smalki zāģētu fasādes virsmu (krāsas tonis TM 7233)		lebūvēts ražotnē
Latojums no ārpusē (32 mm, impregnēts)		lebūvēts ražotnē
Graudēju siets paneļu apakšā un augšā (Cinkots stūra aizsargprofils ~31 x ~31 x 0.4mm)		lebūvēts ražotnē
Pretvēja plāksne (Gyproc GTS9, 9,5mm)		lebūvēts ražotnē
Koka rāmis C24 (245x45 c/c~600 mm)		lebūvēts ražotnē
Blīvējošā lēta (Isover SKC-20) paneļu apakšā un starp paneļiem		lebūvēts ražotnē
Hidroizolācija (PE, 0,2mm) paneļu apakšā		lebūvēts ražotnē
Siltumizolācija starp koka rāmi (minerālvate 245 mm, λ=0,037 W/mk)		lebūvēts ražotnē
Tvaika izolācija (PE, 0,2 mm)		lebūvēts ražotnē
Latojums no iekšpusē (45 mm)		lebūvēts ražotnē
Elektro kārbas rozetēm, slēdžiem un vadu caurules		lebūvēts ražotnē
Siltumizolācija starp latām (minerālvate 45 mm, λ=0,037 W/mk)		lebūvēts ražotnē
OSB-3, pa visu sienu laukumu (12 mm).		lebūvēts ražotnē
Ģipškartona plākšņu apšuvums iekšpusē 1 slānī (Norgips GKB, 12,5 mm)		lebūvēts ražotnē 90%
Ārdurvis 1x2,1m, 2gab., Swedoor, FUNCTION LIGURIA, U≤0,8 w/m²K, krāsa (NCS S 7502-B).		lebūvēts ražotnē
Logu komplekts . PVC Gealan 9000; Uvid~0,8 W/m²K, 3 stiklu pakete, rāmja krāsa ārpusē un iekšpusē balts)		lebūvēts ražotnē
Durvis uz terasi 1 gab. (PVC Gealan 9000; U~0.8 W/m²K, 3 stiklu pakete, rāmja krāsa ārpusē un iekšpusē balts)		lebūvēts ražotnē
Logu un durvju briestošā lēta (greenteQ montāžas lēta OMNIA BG1 73/6-20)		lebūvēts ražotnē
Iekšējā palodze LAMINTEX - Balta kokskaidu laminēta plātne B=250mm		Nokomplektēts montāžai būvlaukumā
Ārējās skārda palodzes (krāsa RAL7024)		lebūvēts ražotnē
Ārējā apdare logiem un ārdurvīm (dēlis 18x58-120mm, ar smalki zāģētu fasādes virsmu (krāsots, krāsa TM 7833)		lebūvēts ražotnē
Iekšējā apdare logiem un ārdurvīm (Ģipškartons 12,5 mm)		lebūvēts ražotnē
Dēļu uzlikas ēkas stūriem un dēļu salaiduma vietās (dēlis 18x120-145mm, ar smalki zāģētu fasādes virsmu (krāsots, krāsa TM 7833)		Nokomplektēts montāžai būvlaukumā
Gaisa iepļūdes vārsti ārsienās VTK 100 ar baltu restīti un iepļūdes deflektoru (6 gab.)		lebūvēts ražotnē
Paneļu montāžas elementi		lebūvēts ražotnē
Konstrukcijas iepakošana, sagatavošana transportēšanai		letverts
		25871.29



Ēkas ārsienas bēniņu telpā		letverts
Dēļu apšuvums (verikāls dēlis ar pusspundi ~18x142mm, ar smalki zāģētu fasādes virsmu (krāsas tonis TM 7233)		lebūvēts ražotnē
Vēja izolācijas membrāna 130g/m2 (0,6m augstumā, siltinājuma zonā).		lebūvēts ražotnē
Koka rāmis (95-145x45 c/c~600 mm)		lebūvēts ražotnē
Bēniņu durvis 1 gab. (koka konstrukcija ar dēļu apdari fasādes krāsā, ar aizbīdni un engēm)		lebūvēts ražotnē
Paneļu montāžas elementi		lebūvēts ražotnē
Konstrukcijas iepakošana, sagatavošana transportēšanai		letverts
		811.41



Ēkas iekšējās starpsienas (rāmis 95 mm)		letverts
Ģipškartona plākšņu apšuvums no vienas puses, 1 slānī (Norgips GKB, 12,5 mm)		lebūvēts ražotnē 90%
OSB-3, pa visu sienu laukumu no vienas puses (12 mm).		lebūvēts ražotnē
Koka rāmis (95x45 c/c~600 mm)		lebūvēts ražotnē
Siltumizolācija starp koka rāmi (minerālvate 50 mm, λ=0,037 W/mk)		lebūvēts ražotnē
Elektro kārbas rozetēm, slēdžiem un vadu caurules		lebūvēts ražotnē
OSB-3, pa visu sienu laukumu no otras puses (12 mm).		lebūvēts ražotnē
Ģipškartona plākšņu apšuvums no otras puses 1 slānī (Norgips GKB, 12,5 mm)		lebūvēts ražotnē 90%
Blīvējošā lēta (Isover SKC-20) starp paneļiem		lebūvēts ražotnē
Hidroizolācija (PE, 0,2mm) paneļu apakšā		lebūvēts ražotnē
Paneļu montāžas elementi		lebūvēts ražotnē
Konstrukcijas iepakošana, sagatavošana transportēšanai		letverts
		5627.38



Jumta konstrukcija un griestu konstrukcija.		letverts	
5	Jumta seguma komplekts (ELEGANT, 25/510mm, 0.50mm, krāsa RAL7024, ražotājs Balex metal Vidzeme SIA)	Nokomplektēts montāžai būvlaukumā	
	Lietus ūdens noteksisatēma ar apaļām tekņēm un notekām, krāsa RAL7024	Nokomplektēts montāžai būvlaukumā	
	Sniega barjera uz jumta terase daļā, (cauruļveida), krāsa RAL7024	Nokomplektēts montāžai būvlaukumā	
	Šķērslatojums virs kopnēm (impregnēts, 32mm, c/c=500mm)	Nokomplektēts montāžai būvlaukumā	
	Garenlatojums virs kopnēm (impregnēts, 32 mm)	Nokomplektēts montāžai būvlaukumā	
	Difūzmembrāna virs kopnēm 130 g/m2.	Nokomplektēts montāžai būvlaukumā	
	Jumta nesošās konstrukcijas (divslīpņu kopnes, spāres, Sk=150kg/m2)	Nokomplektēts montāžai būvlaukumā	
	Koka laipa bēniņu telpā (~0,6m plata 32mm retināti dēļi, impregnēts)	Nokomplektēts montāžai būvlaukumā	
	Siltumizolācija horizontālos griestos (beramā minerālvate 300mm, λ=0,040 W/mk)	Nokomplektēts montāžai būvlaukumā	
	Siltumizolācija slīpos griestos (beramā minerālvate 390mm, λ=0,040 W/mk)	Nokomplektēts montāžai būvlaukumā	
	Aizdares siltumizolācijas noturēšana starps spārēm slīpo griestu daļā (plāksnveida materiāls)	Nokomplektēts montāžai būvlaukumā	
	Aizdares pie kopnēm un spārēm siltumizolācijas noturēšana (plāksnveida materiāls)	Nokomplektēts montāžai būvlaukumā	
	Tvaika izolācija (PE, 0,2 mm)	Nokomplektēts montāžai būvlaukumā	
	Tvaika izolāciju līmējošā līmlenta	Nokomplektēts montāžai būvlaukumā	
	Retināts latojums griestiem (30mm, c/c~400mm)	Nokomplektēts montāžai būvlaukumā	
	Ģipškartons stiprināts pie griestu latām (Norgips GKB, 12,5 mm)	Nokomplektēts montāžai būvlaukumā	
	Ēkas dzegu apšuves dēļi (18x120 mm taisnstūrveida, ar smalki zāģētu fasādes virsmu, krāsoti TM 7833), tai skaitā arī virs lieveņa horizontāliem griestiem.	Nokomplektēts montāžai būvlaukumā	
	Koka pasija pie kores dzīvojamā istabā (līmkoks GL24h, redzams interjerā, nekrāsota)	Nokomplektēts montāžai būvlaukumā	
	Ventilācijas izvadi virs jumta no virtuves zonas un kanalizācija stāvvada (2 gab.) krāsa līdzīga jumta segumam.	Nokomplektēts montāžai būvlaukumā	
	Ventilācijas caurules ar veidgabaliem bēniņu telpā (caurules ar siltinājumu (D100 -160mm)	Nokomplektēts montāžai būvlaukumā	
Montāžas elementi jumtam un griestiem	Nokomplektēts montāžai būvlaukumā		
Konstrukcijas iepakšana, sagatavošana transportēšanai	letverts		
	17327.39		
Jumta konstrukcija virs ieejas lieveņa.		letverts	
6	Jumta seguma komplekts (ELEGANT, 25/510mm, 0.50mm, krāsa RAL7024, ražotājs Balex metal Vidzeme SIA)	Nokomplektēts montāžai būvlaukumā	
	Lietus ūdens noteksisatēma ar apaļām tekņēm un notekām, krāsa RAL7024	Nokomplektēts montāžai būvlaukumā	
	Sniega barjera uz jumta terase daļā, (cauruļveida), krāsa RAL7024	Nokomplektēts montāžai būvlaukumā	
	Difūzmembrāna virs kopnēm 130 g/m2.	lebūvēts ražotnē	
	Dēļu apšuvums (dzegas apdares dēļi ~18x120mm, ar smalki zāģētu fasādes virsmu (krāsas tonis TM 7233)	lebūvēts ražotnē	
	Jumta nesošās konstrukcijas (spāres, Sk=150kg/m2)	lebūvēts ražotnē	
	Koka kolonnas, krāsa TM 7833 (3 gab. 140x140mm)	Nokomplektēts montāžai būvlaukumā	
	Koka pasija nojumei (Krāsa TM 7833)	Nokomplektēts montāžai būvlaukumā	
	Montāžas elementi kolonnām (metāla, elektroķīmiski cinkoti)	Nokomplektēts montāžai būvlaukumā	
	Montāžas elementi jumtam un griestiem	Nokomplektēts montāžai būvlaukumā	
	Konstrukcijas iepakšana, sagatavošana transportēšanai	letverts	
		2086.37	
	Kopā:	51137.47	EUR bez PVN
	Materiālu sagāde, produkcijas iekraušana, ražošanas vadība:	1534.12	EUR bez PVN
	Kopā bez PVN:	52671.60	EUR bez PVN
	PVN (21%) :	11061.04	EUR
Rūpnīcas komplekts kopā:		63732.63	EUR ar PVN



Papildus piedāvājumi:			
1	Būvprojekts rūpnieciski ražotai ēkai (ēkas piesaiste zemes gabalam, arhitektūras, būvkonstrukciju sadaļas, energoefektivitātes rādītāji, informācijas ievietošana Būvniecības informācijas sistēmā). Nav ietverts ēkas inženiertīklu sadaļas.	1200.00	EUR ar PVN.
2	Pamatu izbūve: Plātņveida konstrukcija ar siltinājumu un inženiertīklu izvietošanu pamatu plātnē tajā skaitā silto grīdu apkures caurules. (Cena norādīta orientējoši, tā jāprecizē pirms konstrukciju pasūtīšanas).	28800.00	EUR ar PVN.
3	Rūpnīcas komplekta piegāde līdz būvlaukumam. Cena norādīta orientējoši Pierīgas reģionam, tā jāprecizē pirms konstrukciju pasūtīšanas.	968.00	EUR ar PVN.
4	Rūpnīcas komplekta montāža (tiks samontēts viss, kas ir ietverts rūpnīcas komplektā. Cena norādīta orientējoši Pierīgas reģionam, tā jāprecizē pirms konstrukciju pasūtīšanas).	14868.84	EUR ar PVN.

VISS KOPĀ (Aptuveni !):

109569.47

EUR ar PVN.

Piezīmes:

- 1 Šajā piedāvājumā atspoguļotās izmaksas nenodrošina māju pilnīgi gatavu apdzīvošanai. Izmaksās nav ietverts: ūdensapgādes tīkli, kanalizācijas tīkli, elektroapgādes tīkli, apkure, iekšējā nobeiguma apdare, iekšdurvis, dūmvads, teritorijas labiekārtošana, mēbelējums gaisa rekuperācijas aprīkojums un cits aprīkojums.
- 2 Papildus piedāvājumā norādītās cenas ir orientējošas, tās var mainīties atkarībā no būvlaukuma pieejamības, būvlaukuma topogrāfijas, ģeoloģiskiem apstākļiem, komunikāciju esamības un citiem būvniecību ietekmējošiem faktoriem.
- 3 Pilnīgi pabaigtai mājai kopējās būvniecības izmaksas varētu sasniegt aptuveni 1100-1300 EUR/m² (nerēķinot zemi, labiekārtošanu un mēbelējumu).