



Arhitektu Inženieru Grupa

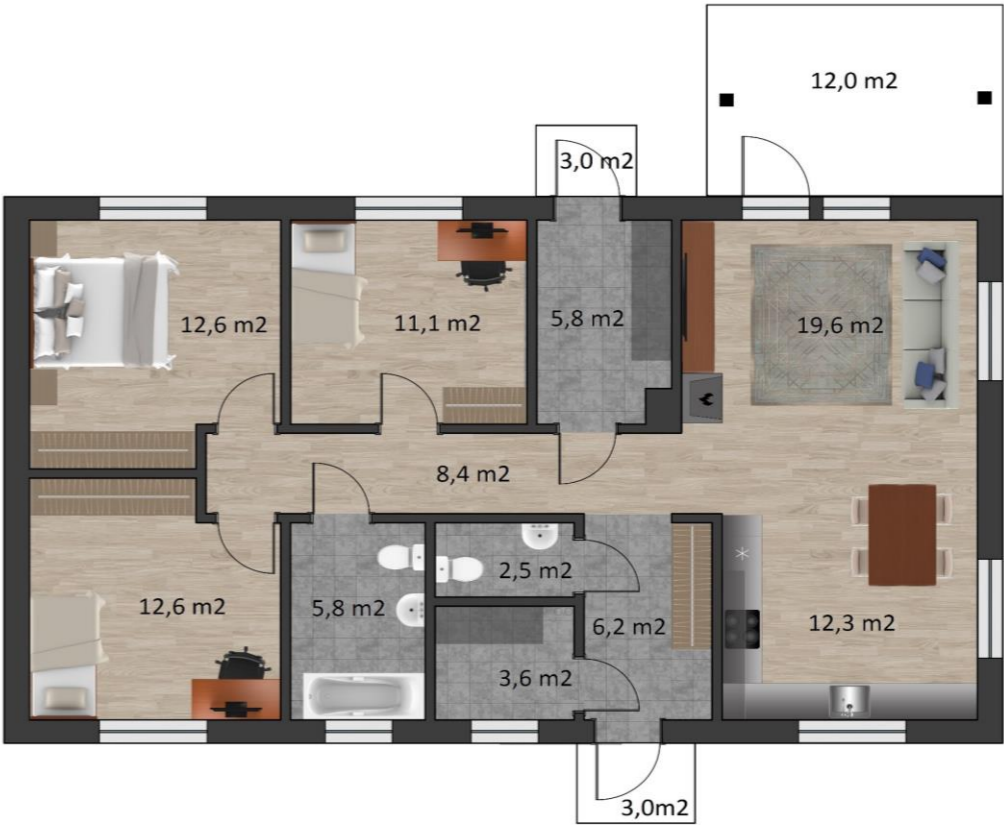
KOKA BŪVKONSTRUKCIJU PROJEKTĒŠANA UN RAŽOŠANA

SIA "AIG-konstrukcijas", Reģ.Nr. 40103229913  
"Bērzkalni", Ogres novads, Tīnūžu pagasts, LV-5052, tālr.: +371 29408051  
[www.aigkonstrukcijas.lv](http://www.aigkonstrukcijas.lv) e-pasts: [info@aigkonstrukcijas.lv](mailto:info@aigkonstrukcijas.lv)


MULTI  
K O M P L E K T S

Nosaukums: Dzīvojamā māja "Maija".  
Adrese: Pierīga, Latvija.  
Ēkas iekštelpu grīdas laukums: ~100 m2  
Tēme izstrādāta: 08.02.2024.


**TĀME**  
Māja "MAIJA" (Rūpnīcas "MULTI" komplekts ar piegādi un montāžu)  
<https://aigkonstrukcijas.lv/property/maija-hus/>



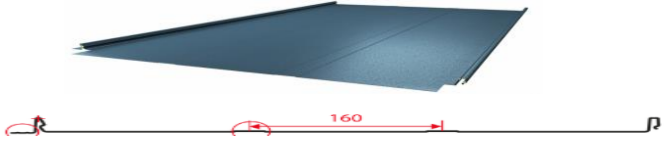
N r.	Darbu un materiālu nosaukums	Komplektācija	Vizualizācijas (vizualizācijas ir orientējošas)
1	Konstruēšanas darbs.	letverts	
	Ēkas detalizētas konstrukcijas izstrāde, ražošanas dokumenti	letverts	
		1500	

2	<b>Ēkas siltinātas ārsienas (H=2.7m)</b>	letverts	
	Dēļu apšuvums (horizontāls dēlis ar pusspundi ~18x142mm, ar smalki zāģētu fasādes virsmu (krāsas tonis RAL7024)	lebūvēts ražotnē	
	Latojums no ārpuses (32 mm, impregnēts)	lebūvēts ražotnē	
	Grauzēju siets panelu apakšā un augšā (Cinkots stūra aizsargprofils)	lebūvēts ražotnē	
	Vēja izolācijas membrāna 130 g/m2	lebūvēts ražotnē	
	Koka rāmis C24 (245x45 c/c~600 mm)	lebūvēts ražotnē	
	Blīvējošā lentā (Isover SKC-20) panelu apakša un starp paneļiem	lebūvēts ražotnē	
	Hidroizolācija (PE, 0,2mm) panelu apakšā	lebūvēts ražotnē	
	Siltumizolācija starp koka rāmi (minerālvate 245 mm, λ=0,037 W/mk)	lebūvēts ražotnē	
	Tvaika izolācija (PE, 0,2 mm)	lebūvēts ražotnē	
	Elektro kārbas rozetēm, slēdžiem un vadu caurules	lebūvēts ražotnē	
	Ģipškartona plākšņu apšuvums, 1 slānī (īpaši izturīgā plāksne Knauf Blue, 12,5 mm).	lebūvēts ražotnē 90%	
	Ārdurvis 1x2,1m, 2gab. Jeld-Wen FUNCTION LIGURIA, U≤0,8 w/m²*K, krāsa (NCS S 7502-B).	lebūvēts ražotnē	
	Logu komplekts . PVC Gealan 9000; Uvid~0,8 W/m2K, 3 stiklu pakete, rāmja krāsa ārpusē un iekšpusē balts)	lebūvēts ražotnē	
	Durvis uz terasi 1 gab. (PVC Gealan 9000; U~0.8 W/m2K, 3 stiklu pakete, rāmja krāsa ārpusē un iekšpusē balts)	lebūvēts ražotnē	
	Logu un durvju briestošā lentā (greenteQ montāžas lentā OMNIA BG1 73/6-20)	lebūvēts ražotnē	
	Iekšējā palodze LAMINTEX - Balta kokskaidu laminēta plātne B=250mm	Nokomplektēts montāžai būvlaukumā	
	Ārējās skārda palodzes (krāsa PUR, RAL7024)	lebūvēts ražotnē	
	Ārējā apdare logiem un ārdurvīm (dēlislis 18x58-120mm, ar smalki zāģētu fasādes virsmu (krāsots, krāsa RAL7024)	lebūvēts ražotnē	
	Iekšējā apdare logiem un ārdurvīm (ģipškartons 12,5 mm)	lebūvēts ražotnē	
	Dēļu uzlikas ēkas stūriem un dēļu salaiduma vietās (dēlis 18x120-145mm, ar smalki zāģētu fasādes virsmu (krāsots, krāsa RAL7024)	Nokomplektēts montāžai būvlaukumā	
	Gaisa ieklūdes vārsti ārsienās VTK 100 ar pelēku ārējo restīti un ieklūdes deflektoru (5 gab.)	lebūvēts ražotnē	
	Paneļu montāžas elementi	lebūvēts ražotnē	
	Konstrukcijas iepakošana, sagatavošana transportēšanai	letverts	
		23935.99	
3	<b>Ēkas ārsienas bēniņu telpā</b>	letverts	
	Dēļu apšuvums (verikāls dēlis ar pusspundi ~18x142mm, ar smalki zāģētu fasādes virsmu (krāsas tonis RAL7024)	lebūvēts ražotnē	
	Vēja izolācijas membrāna 130g/m2 (0,6m augstumā, siltinājuma zonā).	lebūvēts ražotnē	
	Koka rāmis (95-145x45 c/c~600 mm)	lebūvēts ražotnē	
	Bēniņu durvis 1 gab. (koka konstrukcija ar dēļu apdari fasādes krāsā, ar aizbīdni un enģēm)	lebūvēts ražotnē	
	Paneļu montāžas elementi	lebūvēts ražotnē	
	Konstrukcijas iepakošana, sagatavošana transportēšanai	letverts	
4		1638.16	
	<b>Ēkas iekšējās starpsienas (rāmis 95 mm)</b>	letverts	
	Ģipškartona plākšņu apšuvums no vienas puses, 1 slānī (Norgips GKB, 12,5 mm)	lebūvēts ražotnē 90%	
	Koka rāmis (95x45 c/c~600 mm)	lebūvēts ražotnē	
	Skaņas izolācija starp koka rāmi (minerālvate 50 mm, λ=0,037 W/mk)	lebūvēts ražotnē	
	Elektro kārbas rozetēm, slēdžiem un vadu caurules	lebūvēts ražotnē	
	Ģipškartona plākšņu apšuvums no otras puses 1 slānī (Norgips GKB, 12,5 mm)	lebūvēts ražotnē 90%	
	Blīvējošā lentā (Isover SKC-20) starp paneļiem	lebūvēts ražotnē	
	Hidroizolācija (PE, 0,2mm) panelu apakšā	lebūvēts ražotnē	
	Paneļu montāžas elementi	lebūvēts ražotnē	
	Konstrukcijas iepakošana, sagatavošana transportēšanai	letverts	
		4397.26	

5	Jumta konstrukcija un griestu konstrukcija.		Ietverts	
	Jumta seguma komplekts (ELEGANT, 25/510mm, 0.50mm, krāsa AlZn, ražotājs Balex metal Vidzeme SIA)		Nokomplektēts montāžai būvlaukumā	
	Lietus ūdens noteksis­tēma  ar apaļām tek­nēm un notekām , krāsa AlZn		Nokomplektēts montāžai būvlaukumā	
	Sniega barjera uz jumta terase daļā, (cauruļveida), krāsa AlZn		Nokomplektēts montāžai būvlaukumā	
	Šķērslatojums virs kopnēm (impregnēts, 32mm, c/c=250mm)		Nokomplektēts montāžai būvlaukumā	
	Garenlatojums virs kopnēm (impregnēts, 32 mm)		Nokomplektēts montāžai būvlaukumā	
	Difūzmembrāna virs kopnēm 130 g/m2.		Nokomplektēts montāžai būvlaukumā	
	Jumta nesošās konstrukcijas (divslīpņu kopnes)		Nokomplektēts montāžai būvlaukumā	
	Koka laipa bēniņu telpā (~0,6m plata 32mm retināti dēļi, impregnēts)		Nokomplektēts montāžai būvlaukumā	
	Siltumizolācija griestos (beramā minerālvate 300mm, λ=0,040 W/mk)		Nokomplektēts montāžai būvlaukumā	
	Aizdares pie kopnēm un spārēm siltumizolācijas noturēšana  (plākšņveida materiāls)		Nokomplektēts montāžai būvlaukumā	
	Tvaika izolācija (PE, 0,2 mm)		Nokomplektēts montāžai būvlaukumā	
	Tvaika izolāciju līmējošā līmlenta		Nokomplektēts montāžai būvlaukumā	
	Retināts latojums griestiem (30mm, c/c~400mm )		Nokomplektēts montāžai būvlaukumā	
	Ģipškartons stiprināts pie griestu latām  (Norgips GKB, 12,5 mm)		Nokomplektēts montāžai būvlaukumā	
	Ēkas dzegu apšuves dēļiši (18x120 mm taisnstūrveida, ar smalki zāģētu fasādes virsmu, krāsoti RAL7024) tajā skaitā virs terases		Nokomplektēts montāžai būvlaukumā	
	Koka kolonnas nojumei 2 gab. (līmkoks GL24h, krāsa RAL7024)		Nokomplektēts montāžai būvlaukumā	
	Koka pasija nojumei (krāsa RAL7024)		Nokomplektēts montāžai būvlaukumā	
	Montāžas elementi kolonnām (metāla, elektroķīmiski cinkoti)		Nokomplektēts montāžai būvlaukumā	
	Ventilācijas izvadi virs jumta no virtuves zonas un kanalizācija stāvvada (4 gab.) krāsa līdzīga jumta segumam.		Nokomplektēts montāžai būvlaukumā	
	Ventilācijas caurules  ar veidgabaliem bēniņu telpā (caurules ar siltinājumu (D100 -160mm)		Nokomplektēts montāžai būvlaukumā	
	Montāžas elementi jumtam un griestiem		Nokomplektēts montāžai būvlaukumā	
	Konstrukcijas iepakošana, sagatavošana transportēšanai		Ietverts	
			15024.87	
6	Kopā:		46496.29	EUR bez PVN
	Materiālu sagāde, produkcijas iekraušana, ražošanas vadība:		1394.89	EUR bez PVN
	Kopā bez PVN:		47891.17	EUR bez PVN
	PVN (21%) :		10057.15	EUR
	Rūpnīcas komplkets kopā:		57948.32	EUR ar PVN



JUMTA SEGUMA PROFILS



Papildus piedāvājumi:

1	Būvprojekts rūpnieciski ražotai ēkai (ēkas piesaiste zemes gabalam, arhitektūras, būvkonstrukciju sadaļas, energoefektivitātes rādītāji, informācijas ievietošana Būvniecības informācijas sistēmā). Nav ietverts ēkas inženiertīklu sadaļas.	1200.00	EUR ar PVN.
2	Pamatu izbūve: Plātņveida konstrukcija ar siltinājumu un inženiertīklu izvietojumu pamatu plātnē tajā skaitā silto grīdu apkures caurules. (Cena norādīta orientējoši, tā jāprecizē pirms konstrukciju pasūtīšanas).	28800.00	EUR ar PVN.
3	Rūpnīcas komplekta piegāde līdz būvlaukumam. Cena norādīta orientējoši Pierīgas reģionam, tā jāprecizē pirms konstrukciju pasūtīšanas.	968.00	EUR ar PVN.
4	Rūpnīcas komplekta montāža (tiks samontēts viss, kas ir ietverts rūpnīcas komplektā. Cena norādīta orientējoši Pierīgas reģionam, tā jāprecizē pirms konstrukciju pasūtīšanas).	14265.31	EUR ar PVN.

VISS KOPĀ ( Aptuveni !): 103181.63 EUR ar PVN.

Piezīmes:

- 1 Šajā piedāvājumā atspoguļotās izmaksas nenodrošina māju pilnīgi gatavu apdzīvošanai. Izmaksās nav ietverts: ūdensapgādes tīkli, kanalizācijas tīkli, elektroapgādes tīkli, apkure, iekšējā nobeiguma apdare, iekšdurvis, dūmvads, teritorijas labiekārtošana, mēbelējums gaisa rekuperācijas aprīkojums un cits aprīkojums.
- 2 Papildus piedāvājumā norādītās cenas ir orientējošas, tās var mainīties atkarībā no būvlaukuma pieejamības, būvlaukuma topogrāfijas, ģeoloģiskiem apstākļiem, komunikāciju esamības un citiem būvniecību ietekmējošiem faktoriem.
- 3 Pilnīgi pabaigtai mājai kopējās būvniecības izmaksas varētu sasniegt aptuveni 1100-1300 EUR/m2 (nerēķinot zemi, labiekārtošanu un mēbelējumu).