



Arhitektu Inženieru Grupa

KOKA BŪVKONSTRUKCIJU PROJEKTĒŠANA UN RAŽOŠANA

SIA "AIG-konstrukcijas", Reģ.Nr. 40103229913

"Bērzkalni", Ogres novads, Tīnūžu pagasts, LV-5052, tālr.: +371 29408051

www.aigkonstrukcijas.lv e-pasts: info@aigkonstrukcijas.lv

PREMIUM
komplekts

Nosaukums: Dzīvojamā māja "Maija".

Adrese: Pierīga, Latvija.

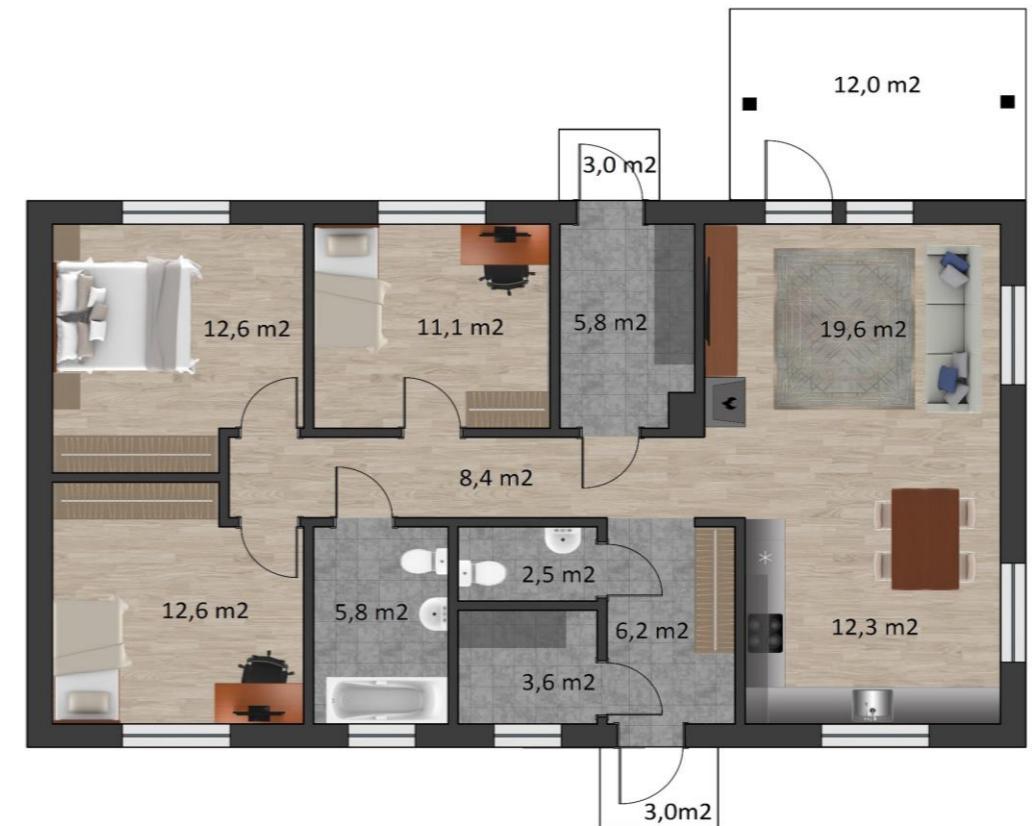
Ēkas iekštelpu grīdas laukums: ~100 m²

Tēme izstrādāta: 08.02.2024.

TĀME

Māja "MAIJA" (Rūpnīcas komplekts "PREMIUM " ar piegādi un montāžu)

<https://aigkonstrukcijas.lv/property/maija-hus/>

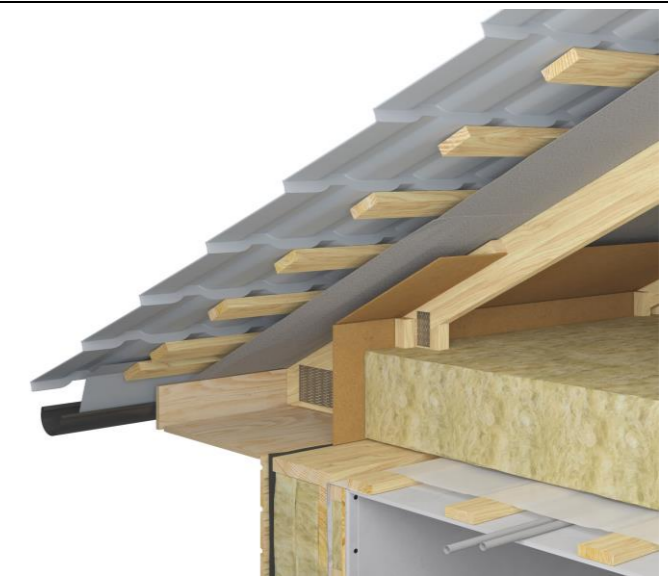


Nr.	Darbu un materiālu nosaukums	Komplektācija	Vizualizācijas (vizualizācijas ir orientējošas)
1	Konstruēšanas darbs.	lētverts	
	Ēkas detalizētas konstrukcijas izstrāde, ražošanas dokumenti	lētverts 1500	

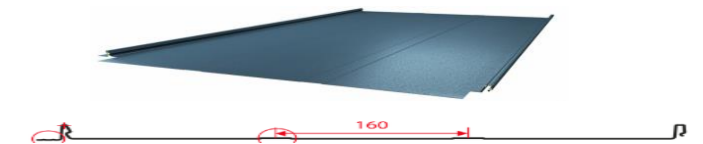
Ēkas siltinātās ār sienas (H=2.7m)		letverts
Dēļu apšuvums (horizontāls dēlis ar pusspundi ~18x142mm, ar smalki zāģētu fasādes virsmu (krāsas tonis RAL7024)	leibūvēts ražotnē	
Latojums no ārpusē (32 mm, impregnēts)	leibūvēts ražotnē	
Grauzēju siets paneļu apakšā un augšā (Cinkots stūra aizsargprofils ~31 x ~31 x 0.4mm)	leibūvēts ražotnē	
Pretvēja plāksne (Gyproc GTS9, 9,5mm)	leibūvēts ražotnē	
Koka rāmis C24 (245x45 c/c~600 mm)	leibūvēts ražotnē	
Blīvējošā lēta (Isover SKC-20) paneļu apakša un starp paneļiem	leibūvēts ražotnē	
Hidroizolācija (PE, 0,2mm) paneļu apakšā	leibūvēts ražotnē	
Siltumizolācija starp koka rāmi (minerālvate 245 mm, λ=0,037 W/mk)	leibūvēts ražotnē	
Tvaika izolācija (PE, 0,2 mm)	leibūvēts ražotnē	
Latojums no iekšpusē (45 mm)	leibūvēts ražotnē	
Elektro kārbas rozetēm, slēdžiem un vadu caurules	leibūvēts ražotnē	
Siltumizolācija starp latām (minerālvate 45 mm, λ=0,037 W/mk)	leibūvēts ražotnē	
OSB-3, pa visu sienu laukumu (12 mm).	leibūvēts ražotnē	
Ģipškartona plāksņu apšuvums iekšpusē 1 slānī (Norgips GKB, 12,5 mm)	leibūvēts ražotnē 90%	
Ārdurvis 1x2,1m, 2gab. Jeld-Wen FUNCTION LIGURIA, U≤0,8 w/m²K, krāsa (NCS S 7502-B).	leibūvēts ražotnē	
Logu komplekts . PVC Gealan 9000; Uvid~0,8 W/m2K, 3 stiklu pakete, rāmja krāsa ārpusē un iekšpusē balts)	leibūvēts ražotnē	
Durvis uz terasi 1 gab. (PVC Gealan 9000; U~0.8 W/m2K, 3 stiklu pakete, rāmja krāsa ārpusē un iekšpusē balts)	leibūvēts ražotnē	
Logu un durvju briestošā lēta (greenteQ montāžas lēta OMNIA BG1 73/6-20)	leibūvēts ražotnē	
Iekšējā palodze LAMINTEX - Balta kokskaidu laminēta plātne B=250mm	Nokomplektēts montāžai būvlaukumā	
Ārējās skārda palodzes (krāsa PUR, RAL7024)	leibūvēts ražotnē	
Ārējā apdare logiem un ārdurvīm (dēlis 18x58-120mm, ar smalki zāģētu fasādes virsmu (krāsots, krāsa RAL7024)	leibūvēts ražotnē	
Iekšējā apdare logiem un ārdurvīm (ģipškartons 12,5 mm)	leibūvēts ražotnē	
Dēļu uzlikas ēkas stūriem un dēļu salaiduma vietās (dēlis 18x120-145mm, ar smalki zāģētu fasādes virsmu (krāsots, krāsa RAL7024)	Nokomplektēts montāžai būvlaukumā	
Gaisa iepļūdes vārsti ār sienās VTK 100 ar pelēku ārējo restīti un iepļūdes deflektoru (5 gab.)	leibūvēts ražotnē	
Paneļu montāžas elementi	leibūvēts ražotnē	
Konstrukcijas iepakojšana, sagatavošana transportēšanai	letverts	
	25028.40	
Ēkas ār sienas bēniņu telpā		letverts
Dēļu apšuvums (verikāls dēlis ar pusspundi ~18x142mm, ar smalki zāģētu fasādes virsmu (krāsas tonis RAL7024)	leibūvēts ražotnē	
Vēja izolācijas membrāna 130g/m2 (0,6m augstumā, siltinājuma zonā).	leibūvēts ražotnē	
Koka rāmis (95-145x45 c/c~600 mm)	leibūvēts ražotnē	
Bēniņu durvis 1 gab. (koka konstrukcija ar dēļu apdari fasādes krāsā, ar aizbīdņiem un enģēm)	leibūvēts ražotnē	
Paneļu montāžas elementi	leibūvēts ražotnē	
Konstrukcijas iepakojšana, sagatavošana transportēšanai	letverts	
	1737.08	
Ēkas iekšējās starpsienas (rāmis 95 mm)		letverts
Ģipškartona plāksņu apšuvums no vienas puses, 1 slānī (Norgips GKB, 12,5 mm)	leibūvēts ražotnē 90%	
OSB-3, pa visu sienu laukumu no vienas puses (12 mm).	leibūvēts ražotnē	
Koka rāmis (95x45 c/c~600 mm)	leibūvēts ražotnē	
Skaņas izolācija starp koka rāmi (minerālvate 50 mm, λ=0,037 W/mk)	leibūvēts ražotnē	
Elektro kārbas rozetēm, slēdžiem un vadu caurules	leibūvēts ražotnē	
OSB-3, pa visu sienu laukumu no otras puses (12 mm).	leibūvēts ražotnē	
Ģipškartona plāksņu apšuvums no otras puses 1 slānī (Norgips GKB, 12,5 mm)	leibūvēts ražotnē 90%	
Blīvējošā lēta (Isover SKC-20) starp paneļiem	leibūvēts ražotnē	
Hidroizolācija (PE, 0,2mm) paneļu apakšā	leibūvēts ražotnē	
Paneļu montāžas elementi	leibūvēts ražotnē	
Konstrukcijas iepakojšana, sagatavošana transportēšanai	letverts	
	5899.54	



Jumta konstrukcija un griestu konstrukcija.		letverts	
5	Jumta seguma komplekts (ELEGANT, 25/510mm, 0.50mm, krāsa AlZn, ražotājs Balex metal Vidzeme SIA)	Nokomplektēts montāžai būvlaukumā	
	Lietus ūdens noteksisstēma ar apaļām tekņēm un notekām, krāsa AlZn	Nokomplektēts montāžai būvlaukumā	
	Sniega barjera uz jumta terase daļā, (cauruļveida), krāsa AlZn	Nokomplektēts montāžai būvlaukumā	
	Šķērslatojums virs kopnēm (impregnēts, 32mm, c/c=250mm)	Nokomplektēts montāžai būvlaukumā	
	Garenlatojums virs kopnēm (impregnēts, 32 mm)	Nokomplektēts montāžai būvlaukumā	
	Difūzmembrāna virs kopnēm 130 g/m2.	Nokomplektēts montāžai būvlaukumā	
	Jumta nesošās konstrukcijas (divslīpņu kopnes)	Nokomplektēts montāžai būvlaukumā	
	Koka laipa bēniņu telpā (~0,6m plata 32mm retināti dēļi, impregnēts)	Nokomplektēts montāžai būvlaukumā	
	Siltumizolācija griestos (beramā minerālvate 300mm, λ=0,040 W/mk)	Nokomplektēts montāžai būvlaukumā	
	Aizdares pie kopnēm un spārēm siltumizolācijas noturēšana (plāksnveida materiāls)	Nokomplektēts montāžai būvlaukumā	
	Tvaika izolācija (PE, 0,2 mm)	Nokomplektēts montāžai būvlaukumā	
	Tvaika izolāciju līmējošā līmlenta	Nokomplektēts montāžai būvlaukumā	
	Retināts latojums griestiem (30mm, c/c~400mm)	Nokomplektēts montāžai būvlaukumā	
	Ģipškartons stiprināts pie griestu latām (Norgips GKB, 12,5 mm)	Nokomplektēts montāžai būvlaukumā	
	Ēkas dzegu apšuves dēļi (18x120 mm taisnstūrveida, ar smalki zāģētu fasādes virsmu, krāsoti RAL7024) tajā skaitā virs terases	Nokomplektēts montāžai būvlaukumā	
	Koka kolonnas nojumei 2 gab. (līmkoks GL24h, krāsa RAL7024)	Nokomplektēts montāžai būvlaukumā	
	Koka pasija nojumei (krāsa RAL7024)	Nokomplektēts montāžai būvlaukumā	
	Montāžas elementi kolonnām (metāla, elektroķīmiski cinkoti)	Nokomplektēts montāžai būvlaukumā	
	Ventilācijas izvadi virs jumta no virtuves zonas un kanalizācija stāvvada (4 gab.) krāsa līdzīga jumta segumam.	Nokomplektēts montāžai būvlaukumā	
	Ventilācijas caurules ar veidgabaliem bēniņu telpā (caurules ar siltinājumu (D100 -160mm)	Nokomplektēts montāžai būvlaukumā	
Montāžas elementi jumtam un griestiem	Nokomplektēts montāžai būvlaukumā		
Konstrukcijas iepakošana, sagatavošana transportēšanai	letverts		
	14795.91		
	Kopā:	48960.94	EUR bez PVN
	Materiālu sagāde, produkcijas iekraušana, ražošanas vadība:	1468.83	EUR bez PVN
	Kopā bez PVN:	50429.77	EUR bez PVN
	PVN (21%) :	10590.25	EUR
Rūpnīcas komplekts kopā:		61020.02	EUR ar PVN



JUMTA SEGUMA PROFILS



Papildus piedāvājumi:

1	Būvprojekts rūpnieciski ražotai ēkai (ēkas piesaiste zemes gabalam, arhitektūras, būvkonstrukciju sadaļas, energoefektivitātes rādītāji, informācijas ievietošana Būvniecības informācijas sistēmā). Nav ietverts ēkas inženiertīklu sadaļas.	1200.00	EUR ar PVN.
2	Pamatu izbūve: Plātņveida konstrukcija ar siltinājumu un inženiertīklu izvietošanu pamatu plātnē tajā skaitā silto grīdu apkures caurules. (Cena norādīta orientējoši, tā jāprecizē pirms konstrukciju pasūtīšanas).	28800.00	EUR ar PVN.
3	Rūpnīcas komplekta piegāde līdz būvlaukumam. Cena norādīta orientējoši Pierīgas reģionam, tā jāprecizē pirms konstrukciju pasūtīšanas.	968.00	EUR ar PVN.
4	Rūpnīcas komplekta montāža (tiks samontēts viss, kas ir ietverts rūpnīcas komplektā. Cena norādīta orientējoši Pierīgas reģionam, tā jāprecizē pirms konstrukciju pasūtīšanas).	14265.31	EUR ar PVN.

VISS KOPĀ (Aptuveni !):

106253.33

EUR ar PVN.

Piezīmes:

- Šajā piedāvājumā atspoguļotās izmaksas nenodrošina māju pilnīgi gatavu apdzīvošanai. Izmaksās nav ietverts: ūdensapgādes tīkli, kanalizācijas tīkli, elektroapgādes tīkli, apkure, iekšējā nobeiguma apdare, iekšdurvis, dūmvads, teritorijas labiekārtošana, mēbelējums gaisa rekuperācijas aprīkojums un cits aprīkojums.
- Papildus piedāvājumā norādītās cenas ir orientējošas, tās var mainīties atkarībā no būvlaukuma pieejamības, būvlaukuma topogrāfijas, ģeoloģiskiem apstākļiem, komunikāciju esamības un citiem būvniecību ietekmējošiem faktoriem.
- Pilnīgi pabaigtai mājai kopējās būvniecības izmaksas varētu sasniegt aptuveni 1100-1300 EUR/m2 (nerēķinot zemi, labiekārtošanu un mēbelējumu).