



Arhitektu Inženieru Grupa

KOKA BŪVKONSTRUKCIJU PROJEKTĒŠANA UN RAŽOŠANA

SIA "AIG-konstrukcijas" Reģ.Nr. 40103229913
"Bērzkalni", Ogres novads, Tīnūžu pagasts, LV-5052, tālr.: +371 29408051
www.aigkonstrukcijas.lv e-pasts: info@aigkonstrukcijas.lv

PREMIUM
komplekts

Nosaukums: Dzīvojamā māja "Rihard hus".

Adrese: Pierīga, Latvija.

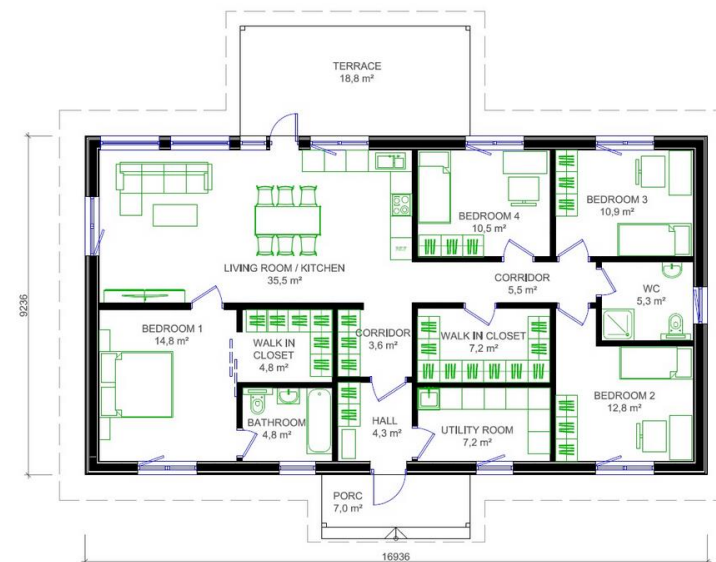
Ēkas lekštelpu grīdas laukums: ~129 m2

Tēme izstrādāta: 08.02.2024.





TĀME

MĀJA "RIHARD HUS" (Rūpnīcas komplekts "PREMIUM" ar piegādi un montāžu)

<https://aigkonstrukcijas.lv/property/rihard-hus/>



| Nr.p. .k. | Darbu un materiālu nosaukums | Komplektācija | Vizualizācijas (vizualizācijas ir orientējošas) |
|--------------|--|---------------|---|
| 1 | Konstruēšanas darbs. | 1etverts | |
| | Ēkas detalizētas konstrukcijas izstrāde, ražošanas dokumenti | 1etverts | |
| | | 1500 | |

| | | | |
|--|--|-----------------------------------|---|
| 2 | Ēkas 1 stāva ārsienas | IETVERTS |  |
| | Dēļu apšuvums (horizontāls un vertikāls dēlis ar pusspundi ~18x142mm, ar smalki zāģētu fasādes virsmu (krāsa TM7223) | lebūvēts ražotnē | |
| | Latojums no ārpuses (32mm, impregnēts) | lebūvēts ražotnē | |
| | Grauzēju siets panelu apakšā un augšā (Cinkots stūra aizsargprofils) | lebūvēts ražotnē | |
| | Pretvēja plātne (Gyproc GTS 9, 9.5mm) | lebūvēts ražotnē | |
| | Koka rāmis (C24, 245 mm) | lebūvēts ražotnē | |
| | Starppanelu blīvējošā lēta (Isover SKC-20) panelu apakša un starp paneļiem | lebūvēts ražotnē | |
| | Hidroizolācija panelu apakšā (PE, 0,2mm) | lebūvēts ražotnē | |
| | Siltumizolācija starp koka rāmi (minerālvate 245mm, $\lambda=0,037$ W/mk) | lebūvēts ražotnē | |
| | Tvaika izolācija (PE, 0,2 mm) | lebūvēts ražotnē | |
| | Latojums no iekšpuses horizontāli (45 mm) | lebūvēts ražotnē | |
| | Siltumizolācija starp latām (minerālvate 45mm, $\lambda=0,037$ W/mk) | lebūvēts ražotnē | |
| | Elektro kārbas rozetēm, slēdžiem un vadu caurules | lebūvēts ražotnē | |
| | OSB-3 plāksnes pa visu sienu laukumu (12 mm) | lebūvēts ražotnē | |
| | Ģipškartona plāksnes pa visu sienas laukumu (Norgips GKB, 12,5 mm) | lebūvēts ražotnē | |
| | Logu komplekts. (PVC Gealan 9000; Uvid~0,8 W/m ² K, 3 stiklu pakete, rāmja krāsa ārpusē un iekšpusē balta). | lebūvēts ražotnē | |
| | Durvis uz terasi divviru, 1 gab. (PVC Gealan 9000; U~0.8 W/m ² K, 3 stiklu pakete, rāmja krāsa ārpusē un iekšpusē balta). | lebūvēts ražotnē | |
| | Ārdurvis galvenai ieejai, 1 gab. (SWEDOOR FUNCTION). | lebūvēts ražotnē | |
| | Logu un durvju briestošā lēta (greenteQ montāžas lēta OMNIA BG1) | lebūvēts ražotnē | |
| | Iekšējā palodze LAMINTEX - Balta kokskaidu laminēta plātne B~250mm | Nokomplektēts montāžai būvlaukumā | |
| Ārējās skārda palodzes (krāsa RAL7024) | lebūvēts ražotnē | | |
| Ārējā apdare logiem un ārdurvīm (dēlis 18x120mm, ar smalki zāģētu fasādes virsmu (krāsots balts) | lebūvēts ražotnē | | |
| Iekšējā apdare logiem un ārdurvīm (ģipškartona 12,5 mm) | lebūvēts ražotnē | | |
| Dēļu uzlietas ēkas stūriem un dēļu salaiduma vietās (dēlis 18x120-145mm, ar smalki zāģētu fasādes virsmu (krāsots balts) | Nokomplektēts montāžai būvlaukumā | | |
| Panelu montāžas elementi | lebūvēts ražotnē | | |
| Konstrukcijas iepakošana, sagatavošana transportēšanai | Ietverts | | |
| | 26614.13 | | |
| 3 | Ēkas galu ārsienas bēniņu talpā (2 gab.) | IETVERTS |  |
| | Dēļu apšuvums (horizontālsdēlis ar pusspundi ~18x142mm, ar smalki zāģētu fasādes virsmu (krāsas tonis TM7233) | lebūvēts ražotnē | |
| | Pretvēja membrāna 130g/m ² (siltumizolācijas daļā) | lebūvēts ražotnē | |
| | Koka rāmis (95mm) | lebūvēts ražotnē | |
| | Bēniņu durvis 1 gab. (koka konstrukcija ar dēļu apdari fasādes krāsā, ar aizbīdni un enģēm) | lebūvēts ražotnē | |
| | Panelu montāžas elementi | lebūvēts ražotnē | |
| | Konstrukcijas iepakošana, sagatavošana transportēšanai | Ietverts | |
| | 2221.34 | | |
| 4 | Ēkas iekšējās starpsienas (rāmis 95 mm) | Ietverts |  |
| | Ģipškartona plāksņu apšuvums no vienas puses (Norgips GKB, 12,5 mm) | lebūvēts ražotnē | |
| | OSB-3 plāksne pa visu sienu laukumu no vienas puses (12mm). | lebūvēts ražotnē | |
| | Koka rāmis (95x45 c/c~600 mm) | lebūvēts ražotnē | |
| | Skaņas izolācija starp koka rāmi (minerālvate 45mm, $\lambda=0,037$ W/mk) | lebūvēts ražotnē | |
| | Elektro kārbas rozetēm, slēdžiem un vadu caurules | lebūvēts ražotnē | |
| | OSB-3 plāksne pa visu sienu laukumu no otras puses (12mm). | lebūvēts ražotnē | |
| | Ģipškartona plāksņu apšuvums no vienas puses (Norgips GKB, 12,5 mm) | lebūvēts ražotnē | |
| | Starppanelu blīvējošā lēta (Isover SKC-20) panelu apakša un starp paneļiem | lebūvēts ražotnē | |
| | Hidroizolācija panelu apakšā (PE, 0,2mm) | lebūvēts ražotnē | |
| Panelu montāžas elementi | lebūvēts ražotnē | | |
| Konstrukcijas iepakošana, sagatavošana transportēšanai | Ietverts | | |
| | 4683.19 | | |
| 5 | Ēkas iekšējās starpsienas (rāmis 145 mm) | Ietverts |  |
| | Ģipškartona plāksņu apšuvums no vienas puses, 1 slānī (Norgips GKB, 12,5 mm) | lebūvēts ražotnē | |
| | OSB-3 plāksne pa visu sienu laukumu no vienas puses (12mm). | lebūvēts ražotnē | |
| | Koka rāmis (145x45 c/c~600 mm) | lebūvēts ražotnē | |
| | Skaņas izolācija starp koka rāmi (minerālvate 45mm, $\lambda=0,037$ W/mk) | lebūvēts ražotnē | |
| | Elektro kārbas rozetēm, slēdžiem un vadu caurules | lebūvēts ražotnē | |
| | OSB-3 plāksne pa visu sienu laukumu no otras puses (12mm). | lebūvēts ražotnē | |
| | Ģipškartona plāksņu apšuvums no vienas puses, 1 slānī (Norgips GKB, 12,5 mm) | lebūvēts ražotnē | |
| | Starppanelu blīvējošā lēta (Isover SKC-20) panelu apakša un starp paneļiem | lebūvēts ražotnē | |
| | Hidroizolācija panelu apakšā (PE, 0,2mm) | lebūvēts ražotnē | |
| Panelu montāžas elementi | lebūvēts ražotnē | | |
| Konstrukcijas iepakošana, sagatavošana transportēšanai | Ietverts | | |
| | 1881.86 | | |

| Jumta konstrukcija un griestu konstrukcija. | | letverts | |
|---|--|-----------------------------------|-------------------|
| 6 | Jumta seguma komplekts (Spektrum, 0.50mm, krāsa RAL9024, (Balex metal Vidzeme SIA) | Nokomplektēts montāžai būvlaukumā | |
| | Lietus ūdens notek sistēma ar apaļām tekņēm un notekām, krāsa RAL7024 | Nokomplektēts montāžai būvlaukumā | |
| | Sniega barjera uz jumtapietveijas, (cauruļveida) krāsa RAL7024, L=1.5m | Nokomplektēts montāžai būvlaukumā | |
| | Šķērslatojums virs kopnēm (32mm, impregnēts) | Nokomplektēts montāžai būvlaukumā | |
| | Garenlatojums virs spārēm (32 mm, impregnēts) | Nokomplektēts montāžai būvlaukumā | |
| | Difūzmembrāna virs spārēm un kopnēm 130g/m2. | Nokomplektēts montāžai būvlaukumā | |
| | Jumta nesošās konstrukcijas (koka kopnes) | Nokomplektēts montāžai būvlaukumā | |
| | Koka pasija vītis terases (Līmkoks, krāsots fasādes krāsā) | Nokomplektēts montāžai būvlaukumā | |
| | Kopka kolonnas terases jumtam (Līmkoks, krāsots fasādes krāsā) | Nokomplektēts montāžai būvlaukumā | |
| | Koka pasijas ieejas lieveņa jumtam (krāsotskrāsots fasādes krāsā) | Nokomplektēts montāžai būvlaukumā | |
| | Koka laipa bēniņu telpā (~0,6m plata 32mm retināti dēļi, impregnēts) | Nokomplektēts montāžai būvlaukumā | |
| | Siltumizolācija starpa spārēm, kopnēm (minerālvate 300mm, λ=0,040 W/mk) | Nokomplektēts montāžai būvlaukumā | |
| | Aizdares pie spārēm un kopnēm, siltumizolācijas noturēšanai | Nokomplektēts montāžai būvlaukumā | |
| | Tvaika izolācija (PE, 0,2 mm) | Nokomplektēts montāžai būvlaukumā | |
| | Tvaika izolāciju līmējošā līmlenta | Nokomplektēts montāžai būvlaukumā | |
| | Retināts latojums griestiem (30mm) | Nokomplektēts montāžai būvlaukumā | |
| | Ģipškartons stiprināts pie griestu latām (Norgips GKB, 12,5 mm) | Nokomplektēts montāžai būvlaukumā | |
| | Ēkas dzegu apšuves dēļi (18x120 mm taisnstūrveida, ar smalki zāģētu fasādes virsmu, krāsas tonis balts) | Nokomplektēts montāžai būvlaukumā | |
| | Dēļu apšuvums kopnes sākotnējam augstumam (horizontāls dēlis ar pusspundi ~18x142mm, ar smalki zāģētu fasādes virsmu (krāsas tonis TM7233) | Nokomplektēts montāžai būvlaukumā | |
| | Ventilācijas izvadi virs jumta no virtuves zonas un kanalizācija stāvva (2 gab.) krāsa līdzīga jumta segumam. | Nokomplektēts montāžai būvlaukumā | |
| | Ventilācijas caurules ar veidgabaliem bēniņu telpā (caurules ar siltinājumu (D100 -160mm) | Nokomplektēts montāžai būvlaukumā | |
| | Montāžas elementi jumtam un griestiem | Nokomplektēts montāžai būvlaukumā | |
| | Konstrukcijas iepakojšana, sagatavošana transportēšanai | letverts | |
| | | 21 149.32 | |
| 7 | Kopā: | 58049.82 | EUR bez PVN |
| | Materiālu sagāde, produkcijas iekraušana, ražošanas vadība: | 1741.49 | EUR bez PVN |
| | Kopā bez PVN: | 59791.32 | EUR bez PVN |
| | PVN (21%) : | 12556.18 | EUR |
| | Rūpnīcas komplekts kopā: | 72347.50 | EUR ar PVN |



JUMTA SEGUMA PROFILS



Papildus piedāvājumi:

| | | | |
|---|--|----------|-------------|
| 1 | Būvprojekts rūpnīciski ražotai ēkai (ēkas piesaiste zemes gabalam, arhitektūras, būvkonstrukciju sadaļas, energoefektivitātes rādītāji, informācijas ievietošana Būvniecības informācijas sistēmā). Nav ietverts ēkas inženiertīklu sadaļas. | 1200.00 | EUR ar PVN. |
| 2 | Pamatu izbūve: Plātņveida konstrukcija ar siltinājumu un inženiertīklu izvietojumu pamatu plātnē tajā skaitā silto grīdu apkures caurules. (Cena norādīta orientējoši, tā jāprecizē pirms konstrukciju pasūtīšanas). | 36960.00 | EUR ar PVN. |
| 3 | Rūpnīcas komplekta piegāde līdz būvlaukumam. Cena norādīta orientējoši Pierīgas reģionam, tā jāprecizē pirms konstrukciju pasūtīšanas. | 1452.00 | EUR ar PVN. |
| 4 | Rūpnīcas komplekta montāža (tiks samontēts viss, kas ir ietverts rūpnīcas komplektā. Cena norādīta orientējoši Pierīgas reģionam, tā jāprecizē pirms konstrukciju pasūtīšanas). | 17757.99 | EUR ar PVN. |

VISS KOPĀ (Aptuveni !):

129717.49

EUR ar PVN.

Piezīmes:

- Šajā piedāvājumā atspoguļotās izmaksas nenodrošina māju pilnīgi gatavu apdzīvošanai. Izmaksās nav ietverts: ūdensapgādes tīkli, kanalizācijas tīkli, elektroapgādes tīkli, apkure, iekšējā nobeiguma apdare, iekšdurvis, dūmvads, teritorijas labiekārtošana, mēbelējums gaisa rekuperācijas aprīkojums un cits aprīkojums.
- Papildus piedāvājumā norādītās cenas ir orientējošas, tās var mainīties atkarībā no būvlaukuma pieejamības, būvlaukuma topogrāfijas, ģeoloģiskiem apstākļiem, komunikāciju esamības un citiem būvniecību ietekmējošiem faktoriem.
- Pilnīgi pabaigtai mājai kopējās būvniecības izmaksas varētu sasniegt aptuveni 1100-1300 EUR/m2 (nerēķinot zemi, labiekārtošanu un mēbelējumu).