



Arhitektu Inženieru Grupa

KOKA BŪVKONSTRUKCIJU PROJEKTĒŠANA UN RAŽOŠANA

SIA "AIG-konstrukcijas", Reģ.Nr. 40103229913

"Bērzkalni", Ogres novads, Tīnūžu pagasts, LV-5052, tālr.: +371 29408051

www.aigkonstrukcijas.lv e-pasts: info@aigkonstrukcijas.lv

PREMIUM
komplekts

Nosaukums: Dzīvojamā māja "Vilmar hus".

Adrese: Pierīga, Latvija.

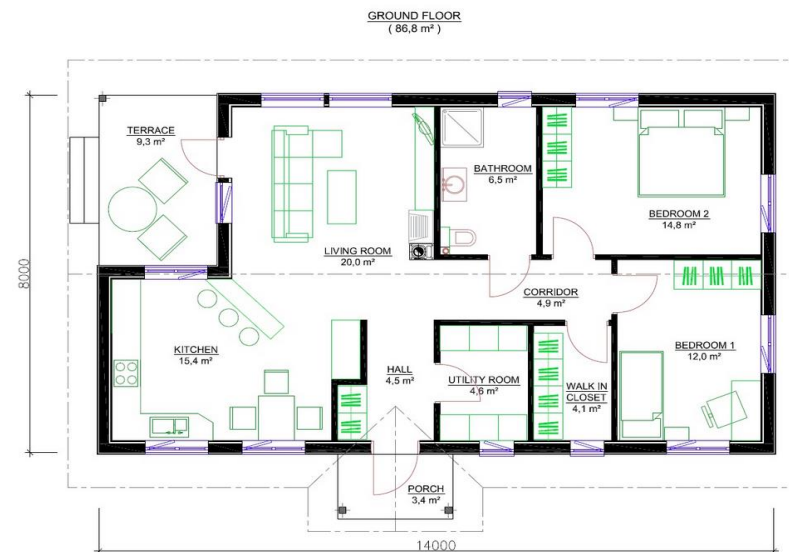
Ēkas lekštelpu grīdas laukums: ~86.8 m²

Tēme izstrādāta: 08.02.2024.

TĀME

MĀJA "VILMAR HUS" (Rūpnīcas komplekts "PREMIUM" ar piegādi un montāžu)

<https://aigkonstrukcijas.lv/property/vilmar-hus/>



Nr	Darbu un materiālu nosaukums	Komplektācija	Vizualizācijas (vizualizācijas ir orientējošas)
1	Konstruēšanas darbs.	1etverts	
	Ēkas detalizētas konstrukcijas izstrāde, ražošanas dokumenti	1etverts 1000	

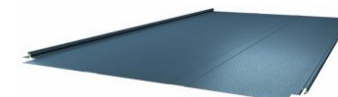
	Ēkas siltinātas ār sienas (H=2.7m)	letverts
2	Dēļu apšuvums (horizontāls dēlis ar pusspundi ~18x142mm, ar smalki zāģētu fasādes virsmu (krāsots TM 7233)	lebūvēts ražotnē
	Latojums no ārpusē (32 mm, impregnēts)	lebūvēts ražotnē
	Graudzēju siets panelu apakšā un augšā (Cinkots stūra aizsargprofils)	lebūvēts ražotnē
	Pretvēja plātne (Gyproc GTS9, 9.5mm)	lebūvēts ražotnē
	Koka rāmis (C24, 245mm)	lebūvēts ražotnē
	Blīvējošā lēta (Isover SKC-20) panelu apakša un starp paneļiem	lebūvēts ražotnē
	Hidroizolācija (PE, 0,2mm) panelu apakšā	lebūvēts ražotnē
	Siltumizolācija starp koka rāmi (minerālvate 245mm, $\lambda=0,037$ W/mk)	lebūvēts ražotnē
	Tvaika izolācija (PE, 0,2 mm)	lebūvēts ražotnē
	Latojums no iekšpuses (45 mm)	lebūvēts ražotnē
	Elektro kārbas rozetēm, slēdžiem un vadu caurules	lebūvēts ražotnē
	Siltumizolācija starp koka rāmi (minerālvate 45mm, $\lambda=0,037$ W/mk)	lebūvēts ražotnē
	OSB-3 plāksne pa visu sienu laukumu (12mm).	lebūvēts ražotnē
	Ģipškartona plākšņu apšuvums iekšpusē 1 slānī (Norgips GKB, 12,5 mm)	lebūvēts ražotnē
	Ārdurvis 1x2,1m, 2gab. Jeld-Wen FUNCTION LIGURIA, $U\leq 0,8$ w/m ² *K, krāsa (NCS S 7502-B).	lebūvēts ražotnē
	Logu komplekts . PVC Gealan 9000; Uvid~0,8 W/m2K, 3 stiklu pakete, rāmja krāsa ārpusē un iekšpusē balts)	lebūvēts ražotnē
	Durvis uz terasi 1 gab. (PVC Gealan 9000; U~0.8 W/m2K, 3 stiklu pakete, rāmja krāsa ārpusē un iekšpusē balts)	lebūvēts ražotnē
	Logu un durvju birstošā lēta (greenteQ montāžas lēta OMNIA BG1)	lebūvēts ražotnē
	Iekšējā palodze LAMINTEX - Balta kokskaudu laminēta plātne B=250mm	Nokomplektēts montāžai būvlaukumā
	Ārējās skārda palodzes (krāsa RAL7024)	lebūvēts ražotnē
	Ārējā apdare logiem un ārdurvīm (dēlis 18x120mm, ar smalki zāģētu fasādes virsmu (krāsots RAL9001)	lebūvēts ražotnē
	Iekšējā apdare logiem un ārdurvīm (ģipškartona 12,5 mm)	lebūvēts ražotnē
Dēļu uzlikas ēkas stūriem un dēļu salaiduma vietās (dēlis 18x120-145mm, ar smalki zāģētu fasādes virsmu (krāsots RAL9001)	Nokomplektēts montāžai būvlaukumā	
Gaisa iepļūdes vārsti ār sienās VTK 100 ar baltu restiņu un iepļūdes deflektoru (6 gab.)	lebūvēts ražotnē	
Paneļu montāžas elementi	lebūvēts ražotnē	
Konstrukcijas iepakojšana, sagatavošana transportēšanai	letverts	
	25000.87	
3	Ēkas ār sienas bēniņu telpā	letverts
	Dēļu apšuvums (verikāls dēlis ar pusspundi ~18x142mm, ar smalki zāģētu fasādes virsmu (krāsots TM 7233)	lebūvēts ražotnē
	Pretvēja membrāna 130g/m2 (0,6m augstumā, siltinājuma zonā).	lebūvēts ražotnē
	Koka rāmis (95x45 c/c~600 mm)	lebūvēts ražotnē
	Bēniņu durvis 1 gab. (koka konstrukcija ar dēļu apdari fasādes krāsā, ar aizbīdni un engēm)	lebūvēts ražotnē
	Paneļu montāžas elementi	lebūvēts ražotnē
Konstrukcijas iepakojšana, sagatavošana transportēšanai	letverts	
	1626.55	
4	Ēkas iekšējās starpsienas (rāmis 145 mm)	letverts
	Ģipškartona plākšņu apšuvums no vienas puses, 1 slānī (Norgips GKB, 12,5 mm)	lebūvēts ražotnē
	OSB-3, pa visu sienu laukumu no vienas puses (12mm).	lebūvēts ražotnē
	Koka rāmis (C24, 145x45 c/c~600 mm)	lebūvēts ražotnē
	Skaņas izolācija starp koka rāmi (minerālvate 100mm, $\lambda=0,037$ W/mk)	lebūvēts ražotnē
	Elektro kārbas rozetēm, slēdžiem un vadu caurules	lebūvēts ražotnē
	OSB-3, pa visu sienu laukumu no otras puses (12mm).	lebūvēts ražotnē
	Ģipškartona plākšņu apšuvums no otras puses 1 slānī (Norgips GKB, 12,5 mm)	lebūvēts ražotnē
	Blīvējošā lēta (Isover SKC-20) starp paneļiem	lebūvēts ražotnē
	Hidroizolācija (PE, 0,2mm) panelu apakšā	lebūvēts ražotnē
Paneļu montāžas elementi	lebūvēts ražotnē	
Konstrukcijas iepakojšana, sagatavošana transportēšanai	letverts	
	898.39	



Ēkas iekšējās starpsienas (rāmis 95 mm)		letverts	
5	Ģipškartona plākšņu apšuvums no vienas puses, 1 slānī (Norgips GKB, 12,5 mm)	lebūvēts ražotnē	
	OSB-3, pa visu sienu laukumu no vienas puses (12mm).	lebūvēts ražotnē	
	Koka rāmis (95x45mm, c/c~600 mm)	lebūvēts ražotnē	
	Skaņas izolācija starp koka rāmi (minerālvate 50mm, $\lambda=0,037$ W/mk)	lebūvēts ražotnē	
	Elektro kārbas rozetēm, slēdžiem un vadu caurules	lebūvēts ražotnē	
	OSB-3, pa visu sienu laukumu no otras puses (12mm).	lebūvēts ražotnē	
	Ģipškartona plākšņu apšuvums no otras puses 1 slānī (Norgips GKB, 12,5 mm)	lebūvēts ražotnē	
	Blīvējošā lenta (Isover SKC-20) starp paneļiem	lebūvēts ražotnē	
	Hidroizolācija (PE, 0,2mm) paneļu apakšā	lebūvēts ražotnē	
	Paneļu montāžas elementi	lebūvēts ražotnē	
	Konstrukcijas iepakojšana, sagatavošana transportēšanai	lebūvēts ražotnē	
		4310.70	
Jumta konstrukcija un griestu konstrukcija.		letverts	
6	Jumta seguma komplekts (ELEGANT 25/510mm, 0.50mm, krāsa RAL7024, (Balex metal Vidzeme SIA)	Nokomplektēts montāžai būvlaukumā	
	Lietus ūdens notek sistēma ar apaļām tekņēm un notekām, krāsa RAL7024	Nokomplektēts montāžai būvlaukumā	
	Sniega barjera uz jumta terase daļā, (cauruļveida), krāsa RAL7024	Nokomplektēts montāžai būvlaukumā	
	Šķērslatojums virs kopnēm (32mm, impregnēts)	Nokomplektēts montāžai būvlaukumā	
	Garenlatojums virs kopnēm (32mm, impregnēts)	Nokomplektēts montāžai būvlaukumā	
	Difūzmembrāna virs kopnēm 130g/m2.	Nokomplektēts montāžai būvlaukumā	
	Jumta nesošās konstrukcijas (divslīpņu kopnes)	Nokomplektēts montāžai būvlaukumā	
	Koka laipa bēniņu telpā (~0,6m plata 32mm retināti dēļi, impregnēti)	Nokomplektēts montāžai būvlaukumā	
	Siltumizolācija griestos (beramā minerālvate 300mm, $\lambda=0,040$ W/mk)	Nokomplektēts montāžai būvlaukumā	
	Aizdares pie kopnēm un spārēm siltumizolācijas noturēšana (difūzmembrāna 130g/m2)	Nokomplektēts montāžai būvlaukumā	
	Tvaika izolācija (PE, 0,2 mm)	Nokomplektēts montāžai būvlaukumā	
	Tvaika izolāciju līmējošā līmlenta	Nokomplektēts montāžai būvlaukumā	
	Retināts latojums griestiem (30mm, c/c~400mm)	Nokomplektēts montāžai būvlaukumā	
	Ģipškartons stiprināts pie griestu latām (Norgips GKB, 12,5 mm)	Nokomplektēts montāžai būvlaukumā	
	Ēkas dzegļu apšuves dēļi (18x120 mm taisnstūrveida, ar smalki zāģētu fasādes virsmu, krāsoti RAL9001)	Nokomplektēts montāžai būvlaukumā	
	Koka kolonnas nojumei 2 gab. 140x140mm (krāsotas fasādes krāsā)	Nokomplektēts montāžai būvlaukumā	
	Koka pasija nojumei un ieejas lievenim (krāsotas fasādes krāsā)	Nokomplektēts montāžai būvlaukumā	
	Montāžas elementi kolonnām (metāla, elektroķīmiski cinkoti)	Nokomplektēts montāžai būvlaukumā	
	Ventilācijas izvadi virs jumta (3gab.) no virtuves zonas un kanalizācija stāvvada, krāsa līdzīga jumta segumam.	Nokomplektēts montāžai būvlaukumā	
	Ventilācijas caurules ar veidgabaliem bēniņu telpā (caurules ar siltinājumu (D100 -160mm)	Nokomplektēts montāžai būvlaukumā	
Montāžas elementi jumtam un griestiem	Nokomplektēts montāžai būvlaukumā		
Konstrukcijas iepakojšana, sagatavošana transportēšanai	letverts		
	14070.77		
7	Kopā:	46008.90	EUR bez PVN
	Materiālu sagāde, produkcijas iekraušana, ražošanas vadība:	938.15	EUR bez PVN
	Kopā bez PVN:	47845.43	EUR bez PVN
	PVN (21%) :	10047.54	EUR
	Rūpnīcas komplekts kopā:	57892.98	EUR ar PVN



JUMTA SEGUMA PROFILS



Papildus piedāvājumi:

1	Būvprojekts rūpnieciski ražotai ēkai (ēkas piesaiste zemes gabalam, arhitektūras, būvkonstrukciju sadaļas, energoefektivitātes rādītāji, informācijas ievietošana Būvniecības informācijas sistēmā). Nav ietverts ēkas inženiertīklu sadaļas.	1200.00	EUR ar PVN.
2	Pamatu izbūve: Plātņveida konstrukcija ar siltinājumu un inženiertīklu izvietošanu pamatu plātnē tajā skaitā silto grīdu apkures caurules. (Cena norādīta orientējoši, tā jāprecizē pirms konstrukciju pasūtīšanas).	24480.00	EUR ar PVN.
3	Rūpnīcas komplekta piegāde līdz būvlaukumam. Cena norādīta orientējoši Pierīgas reģionam, tā jāprecizē pirms konstrukciju pasūtīšanas.	968.00	EUR ar PVN.
4	Rūpnīcas komplekta montāža (tikš samontēts viss, kas ir ietverts rūpnīcas komplektā. Cena norādīta orientējoši Pierīgas reģionam, tā jāprecizē pirms konstrukciju pasūtīšanas).	13299.96	EUR ar PVN.

VISS KOPĀ (Aptuveni !):

97840.93

EUR ar PVN.

Piezīmes:

- Šajā piedāvājumā atspoguļotās izmaksas nenodrošina māju pilnīgi gatavu apdzīvošanai. Izmaksās nav ietverts: ūdensapgādes tīkli, kanalizācijas tīkli, elektroapgādes tīkli, apkure, iekšējā nobeiguma apdare, iekšdurvis, dūmvads, teritorijas labiekārtošana, mēbeļējums gaisa rekuperācijas aprīkojums un cits aprīkojums.
- Papildus piedāvājumā norādītās cenas ir orientējošas, tās var mainīties atkarībā no būvlaukuma pieejamības, būvlaukuma topogrāfijas, ģeoloģiskiem apstākļiem, komunikāciju esamības un citiem būvniecību ietekmējošiem faktoriem.
- Pilnīgi pabeigtaī mājai kopējās būvniecības izmaksas varētu sasniegt aptuveni 1100-1300 EUR/m2 (nerēķinot zemi, labiekārtošanu un mēbeļējumu).