



Arhitektu Inženieru Grupa

KOKA BŪVKONSTRUKCIJU PROJEKTĒŠANA UN RAŽOŠANA

SIA "AIG-konstrukcijas", Reģ.Nr. 40103229913

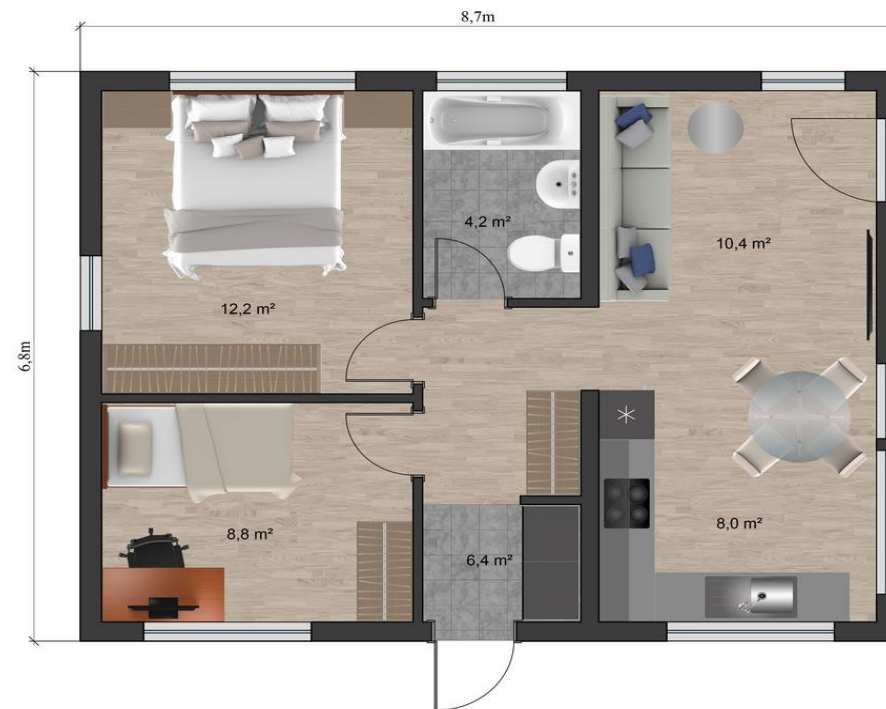
"Bērzkalni", Ogres novads, Tīnūžu pagasts, LV-5052, tālr.: +371 29408051




www.aigkonstrukcijas.lv e-pasts: info@aigkonstrukcijas.lv

Nosaukums: Brīvdienu mājas
Ēkas iekštelpu gēdas laukums: ~50 m²
Tāme spēkā līdz 01.01.2027.

BRĪVDIENU MĀJA "STUDIO 50"

1 stāva māja ar prspektīvē izbūvējamu otro stāvu



4	Ēkas iekšējās starpsienas	letverts.	
	iekšējā apdare: no vienas puses laminēta skaidu plate 16mm (malas aplimēta ar ABS malu)	letverts.	
	Membrāna vai kartons	letverts.	
	Koka rāmis (95x45 c/c~600 mm)	letverts.	
	iekšējā apdare: no otras puses laminēta skaidu plate 16mm (malas aplimēta ar ABS malu)	letverts.	
	Elektro kārbas rozetēm, slēdžiem un vadu caurules	letverts.	
	Membrāna vai kartons	letverts.	
	iekšējā apdare (12mm dēļi krāsoti ar baltu lazūrkrāsu)	letverts.	
	Paneļu montāžas elementi	letverts.	
	Konstrukcijas iepakošana, sagatavošana transportēšanai	letverts.	
5	Jumta konstrukcija un griestu konstrukcija ar apdari.	letverts.	
	Jumta seguma komplekts (profils Spektrum, 0.50mm, RAL9005, Balex metal Vidzeme SIA)	letverts.	
	Lietus ūdens notek sistēmā ar apaļām tehnēm un notekām, krāsa RAL9005	letverts.	
	Sniega barjera uz jumta, virs ieejas durvīm, (cauruļveida), krāsa RAL9005, L=1.5m	letverts.	
	Šķērslatojums virs kopnēm (32mm, c/c=350mm)	letverts.	
	Garenlatojums virs kopnēm (32 mm)	letverts.	
	Difūzijas membrāna 200 mk	letverts.	
	Jumta nesošās konstrukcijas (mansarda tipa koka kopnes (sniega slodzei 175 kg/m2)	letverts.	
	Koka laipa bēniņu telpā (~1m plata 32mm retināti dēļi impregnēti)	letverts.	
	Siltumizolācija horizontāliem griestiem (mehānizēti iestrādāta minerālvate starp kopnēm un spārēm, $\lambda=0,04$ W/mk) (300mm)	letverts.	
	Aizdares pie spārēm, siltumizolācijas noturēšanai	letverts.	
	Tvaika izolācija slīpiem griestiem (0,2 mm)	letverts.	
	Tvaika izolāciju līmējošā līmēntē	letverts.	
	Retināts latojums 1 stāva griestiem (30mm, c/c~600mm)	letverts.	
	Griestu apdare paneli (Balti, krāsoti kokšķiedru griestu paneli 11x300xL)	letverts.	
Montāžas elementi jumtam un griestiem	letverts.		
Konstrukcijas iepakošana, sagatavošana transportēšanai	letverts.		
6	1 stāva grīda	letverts.	
	Grīdas dēļis ar spundi (28mm, AB, KD10%, bez papildus apstrādes).	letverts.	
	Krāsota koka grīdlīste 16x60-95mm (krāsa balta)	letverts.	
	Koka lāgas	letverts.	
	Siltumizolācija starp lāgām (minerālvate 100mm, $\lambda=0,036$ W/mk).	letverts.	
	Hidroizolācija (3 mm)	letverts.	
	Montāžas elementi	letverts.	
	Konstrukcijas iepakošana, sagatavošana transportēšanai	letverts.	
7	Rūpnīcas komplekts kopā:	63941.23	EUR ar PVN

PAPILDUS APRĪKOJUMS UN PAKALPOJUMI

1	Projekts rūpnieciski ražotai ēkai	800.00	EUR ar PVN.
	Ēkas piesaiste zemes gabalam.		
	Arhitektūra, būvkonstrukciju sadaļa		
	Informācijas ievietošana Būvniecības informācijas sistēmā.		

	Būvlaukuma sagatavošana, zemes darbi	1669.80	EUR ar PVN.
2	Būvassu nospraušana. Augsnes kārtas noņemšana 30cm dziļumā, izlīdzināšana būvlaukumā. Smiļts pamatnes izveidošana.		
	Ārējie inženiertīkli (ūdensvads, kanalizācija, elektrība)	9941.50	EUR ar PVN.
3	Kanalizācija. Bioloģiskā ūdens caurplūdes tipa ūdens attīrīšanas iekārta Enfriho M6 (4 cilvēkiem) ar teleskopiskā tipa apkalpošanas lūku. (līdz 20m attālumā ārpus pamatiem) Ūdens urbums, spice ar ūdenvada cauruli, sūklni (līdz 15m dziļumam un līdz 20m attālumā ārpus pamatiem) Elektro kabelis, aizsarg caurulē. (līdz 25m attālumā ārpus pamatiem). Bez pieslēgšanas sadales tīkliem.		
	Pamatu plātne	12342.00	EUR ar PVN.
4	Ģeotekstiļš, smiļts pamatne līdz 0,3m. Siltinājums zem plātnes (50mm). Armēta betonēta plātne ar mehanizētu apstrādi. Virspamata apdare (apmetums un krāsojums). Horizontālā siltumizolācija 50mm ārpus pamatiem 600mm josla. Šķembota ēkas apmale ~0.6m plata.		
	Rūpnīcas komplekta piegāde un montāža (cena piegādei un montāžai līdz 40km ap Ogrī)	15318.45	EUR ar PVN.
5	Konstrukciju piegāde. Celšanas mehānismi. Rūpnīcas komplekta ontāža.		
	Iekšējie elektrotīkli	2178.00	EUR ar PVN.
6	Iekšējā sadalne ar automāt slēdžiem. Vadu instalācijas ar rievcaurulēm. Rozetes, slēdži (atbilstoši AIG-konstrukcijas shēmai). LED apgaismes ķermeņi (atbilstoši AIG-konstrukcijas shēmai). Elektrotehnisko mērījumu protokols.		
	Iekšējās ūdensvads, kanalizācija	2874.23	EUR ar PVN.
7	Ūdens Sildītājs (Boilers) 80L, 1.5kW, Rupjo daļiņu filtrs. Ūdens kolektori, ūdens un kanalizācijas veidgabali. Tualetes pods VENTO Norberg bez apmales ar horizontālo izvādu, 3/6l, ar duroplast Soft Close vāku, ūdens padeve no apakšas (1 gab. (montāža uz grīdas) Izlietne ar skapīti un ūdens maisttāju (1 kompl. Vannas skapis Cersania-50 Ekonom ar izlietni Cersania-50) Akrila vanna komplektā ar vannas kājām ~170×75cm		
	Ventilācija	2654.14	EUR ar PVN.
8	Svaigā gaisa padeves vārsti ārsienās aprīkoti ar termostata mehānismu 4 gab. Ventilācijas izvadi (3 gab.) virs jumta no virtuves zonas, vannas istabas un kanalizācija stāvvada. Ventilācijas izvadu pieslēgumi, pagarinājumi līdz nosūces iekārtai . Gaisa nosūces ventilators VILPE vannas istabā ar mitruma sensora un slēdža vadību.		
	Apkure	898.80	EUR ar PVN.
9	Konvekcijas sildītāji stiprināti pie sienas (2000W, 6 gab.).		

	Iekšdurvis	898.80	EUR ar PVN
10	Baltas, gluds iekšdurvju komplekts ar pārpalci		
	Durvju aplodas, durvju apmales.		
	Furnitūra.		
PAPILDUS APRĪKOJUMS KOPĀ:		49575.71	EUR ar PVN

MĀJA AR BALTO APDARI ! VISS KOPĀ: 113516.95 EUR AR PVN

Piezīmes:

1. Rūpnīcas komplektam norādītā cena ir spēkā projektam bez plānojuma, materiālu un konstruktīvām izmaiņām (var mainīt ēkas krāsojumu, jumta seguma krāsu un profilu).
2. Papildus piedāvājumā norādītās cenas ir norādītas piegādei un montāžai līdz 40km ap AIG-konstruktijas ražotni, Ogrē.
3. Papildus piedāvājumā norādītās cenas var mainīties atkarībā no būvlaukuma pieejamības, būvlaukuma topogrāfijas, ģeoloģiskiem apstākļiem, komunikāciju esamības un citiem būvniecību ietekmējošiem faktoriem

